

The image features a black SF6 GASCHECK 6000 SF6 leak detector with a yellow tip and a control panel with a yellow button and a scale. The background is a photograph of an electrical substation with power lines and transformers under a blue sky. A dark blue semi-transparent banner is overlaid on the image, containing the product name and description in white text.

SF6 GASCHECK 6000

SF6 LEAK DETECTOR

LOW COST, EFFECTIVE DETECTION
OF SF6 LEAKS.

ionscience.com

Unrivalled Gas Detection.





THE SF6 GASCHECK 6000 IS A LOW COST, PORTABLE DETECTOR FOR THE FAST DETECTION OF SF6 LEAKS.

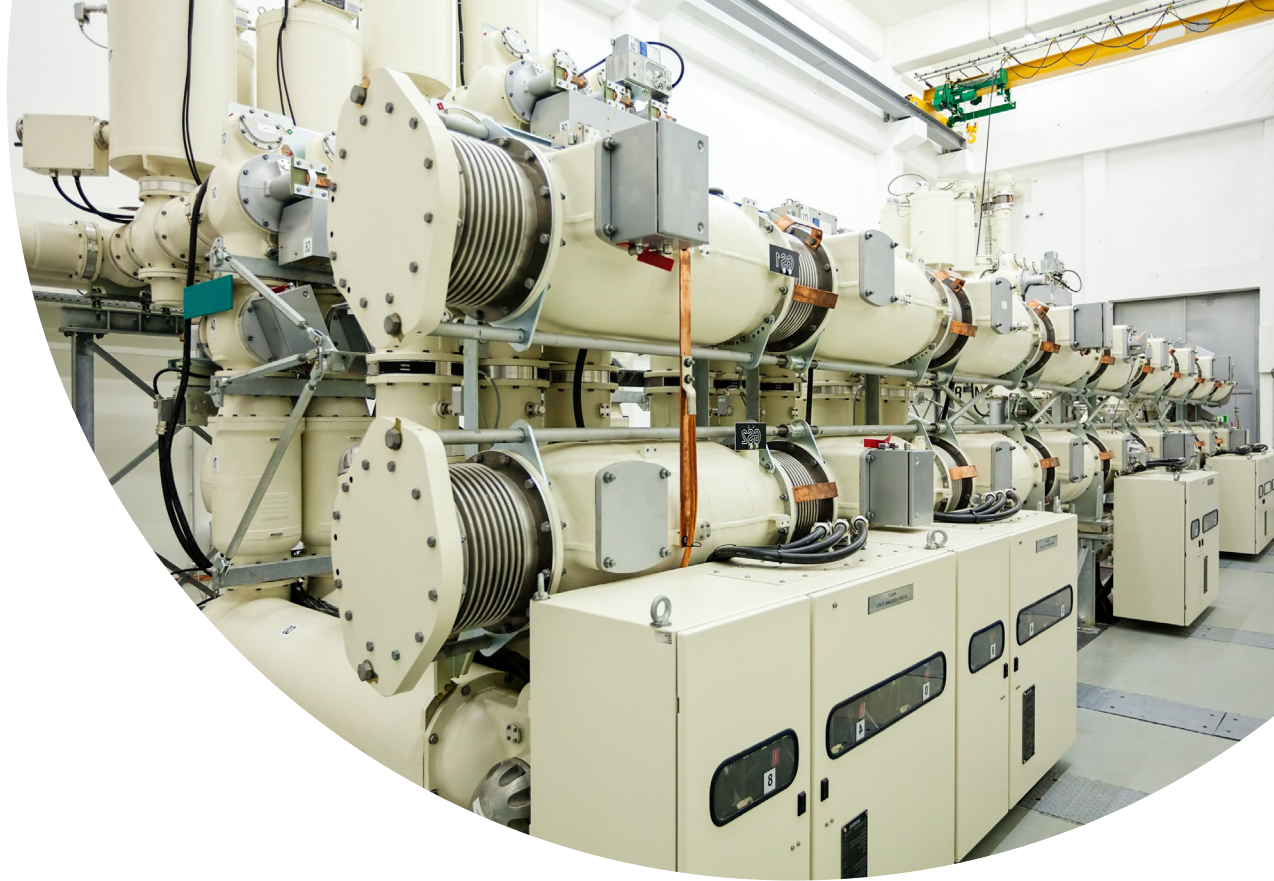
- Fast, accurate leak detection
- Easy to use
- Portable
- Low cost operation
- Automatic range shifting
- Simple solution for SF6 switchgear leaks
- Audible alarm and LED bar graph display
- Detects small to large leaks
- Automatic compensation to ambient conditions
- Detects leaks in serious contaminated areas
- Intelligent control system

The ideal low cost SF6 leak detector

The SF6 GasCheck 6000 leak detector is a great device for mobile SF6 leak detection. In practical use, it has a detection threshold of 1×10^{-6} mbar l/s, which makes it perfectly suitable for simple leak detection applications on SF6 switchgear.

The easy to use, processor controlled instrument features both an audible alarm and an LED bar graph display, letting you know if a small, medium or big leak has been detected.

The leak detector automatically compensates all ambient influences like temperature changes or movement of air in the room. Intelligent control sets up the instrument appropriately for the ambient situation.



The 'Auto Shift' function

The exclusive 'Auto Shift' function compensates for any SF6 concentration that may be present at the measuring site, e.g. caused by previously escaped leakage gas.

SF6 GasCheck 6000 automatically detects the highest present gas concentrations, and selects the corresponding measuring range. It then uses the present gas concentration as its zero line, and begins to look for even higher gas concentrations, which by all means occur when a leak is approached. This will again be indicated audibly and visually. It is thus possible to determine leaks even in an already seriously contaminated area.

The assessment of large leaks is often useful to get an idea of a component's leak tightness, before much more sensitive instruments like SF6 LeakCheck P1:p must be used.

What's included

- 1 x SF6 GasCheck 6000 leak detector
- 1 x transport case
- 1 x sensor protective cap
- 1 x water vapour filter
- 1 x user manual (multilingual)

Applications include

- SF6 Switchgear
- Service & maintenance in SF6 switchgear production
- Mobile leak detection on test equipment (pressure, mass flow..)



Technical specifications

DETECTOR

- High voltage ionisation

SENSITIVITY

- 1×10^{-6} mbar l/s for SF₆

RESPONSE TIME

- Approximately 1 second

AUDIO

- Sound pitch proportionally follows leak rate

DISPLAY

- 8 position LED bar

SNIFFING PROBE

- 385 mm flexible pipe

OPERATING TEMPERATURE

- -20 to +60°C (-4 to 122 °F)

EMC RATING

- CE declaration of conformity

WEIGHT & DIMENSIONS

- 1.16 kg (2.5 lb) including accessories
- 230 x 75 x 300 mm (9 x 2.9 x 11.8") including transport case

SF₆ GasCheck 6000 V2.0. This publication is not intended to form the basis of a contract and specifications can change without notice.

Distributed by:

ION Science Ltd
The Hive, Butts Lane,
Fowlmere, Cambridgeshire,
SG8 7SL, UK

T +44 (0)1763 208503
E info@ionscience.com

Service van EURO-INDEX

EURO-INDEX verleent service op alle meetinstrumenten uit haar leveringspakket en biedt de faciliteiten, kennis en hoog gekwalificeerd personeel voor (preventief) onderhoud, reparatie en kalibratie van uw meetinstrumenten.

Geautoriseerd Service Centrum

EURO-INDEX is van alle vertegenwoordigde merken een Geautoriseerd Service Centrum.

Dit betekent dat uw instrumenten worden behandeld door goed opgeleid en kundig personeel, dat beschikt over de juiste gereedschappen en software. Er worden uitsluitend originele onderdelen gebruikt en de garantie van uw instrument, evenals de certificering (ATEX, EN50379, etc.) blijven intact.

Service- en kalibratielaboratorium

EURO-INDEX beschikt over een bijzonder modern service- en kalibratielaboratorium met RvA accreditatie naar NEN-EN-ISO/IEC 17025. Deze accreditatie geldt voor verschillende grootheden, zoals gespecificeerd in de scope bij accreditatienummer K105.



KWS®

KWS is een uniek servicesysteem voor uw meetinstrumenten met periodiek onderhoud en kalibratie. Veel zaken worden voor u geregeld, zodat u zonder zorgen gebruik kunt maken van uw meetinstrumenten. De kosten zijn laag en voorspelbaar.

Digitale toegang tot uw kalibratiecertificaten met Mijn KWS

Via het Mijn KWS webportal heeft u altijd en overal toegang tot uw kalibratiecertificaten en gerelateerde documenten.

Verhuur van meetinstrumenten

- Uitgebreid assortiment
- Deskundig advies
- Instrumenten worden geleverd met accessoirepakket en herleidbaar kalibratiecertificaat

EURO-INDEX Academy

- Producttrainingen (individueel en klassikaal)
- Seminars
- Demonstratie- en instructievideo's

Bekijk de video op ons YouTube kanaal en ontdek alles over KWS



Servicebalie



Kalibratie rookgasanalyse



Seminars en workshops



Kalibratie thermografie

Wijzigingen voorbehouden EURO-INDEX® VL 17001

Het Bluetooth® woord- en beeldmerk zijn eigendom van Bluetooth SIG, Inc. Gebruik van deze merken door EURO-INDEX geschiedt onder licentie.



BELGIË
Leuvensesteenweg 607
1930 Zaventem
T: 02 - 757 92 44
F: 02 - 757 92 64
info@euro-index.be
www.euro-index.be

NEDERLAND
Rivium 2e straat 12
2909 LG Capelle a/d IJssel
T: +31 - (0)10 - 2 888 000
F: +31 - (0)10 - 2 888 010
verkoop@euro-index.nl
www.euro-index.nl

