

The image features a black SF6 GASCHECK 6000 SF6 leak detector with a yellow tip and a control panel with a yellow button and a scale. The background is a photograph of an electrical substation with power lines and transformers under a blue sky. A dark blue semi-transparent banner is overlaid on the image, containing the product name and description in white text.

SF6 GASCHECK 6000

SF6 LEAK DETECTOR

LOW COST, EFFECTIVE DETECTION
OF SF6 LEAKS.

ionscience.com

Unrivalled Gas Detection.





THE SF6 GASCHECK 6000 IS A LOW COST, PORTABLE DETECTOR FOR THE FAST DETECTION OF SF6 LEAKS.

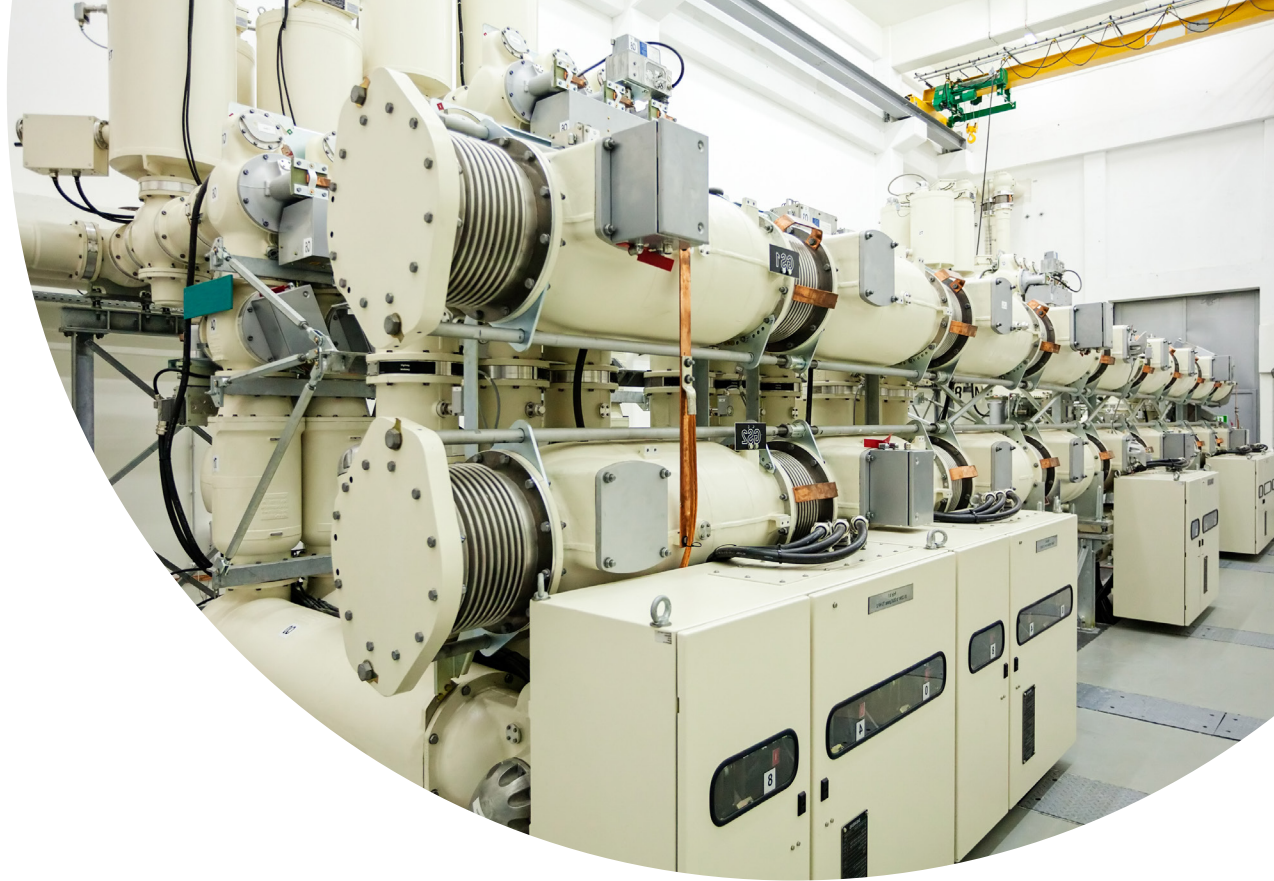
- Fast, accurate leak detection
- Easy to use
- Portable
- Low cost operation
- Automatic range shifting
- Simple solution for SF6 switchgear leaks
- Audible alarm and LED bar graph display
- Detects small to large leaks
- Automatic compensation to ambient conditions
- Detects leaks in serious contaminated areas
- Intelligent control system

The ideal low cost SF6 leak detector

The SF6 GasCheck 6000 leak detector is a great device for mobile SF6 leak detection. In practical use, it has a detection threshold of 1×10^{-6} mbar l/s, which makes it perfectly suitable for simple leak detection applications on SF6 switchgear.

The easy to use, processor controlled instrument features both an audible alarm and an LED bar graph display, letting you know if a small, medium or big leak has been detected.

The leak detector automatically compensates all ambient influences like temperature changes or movement of air in the room. Intelligent control sets up the instrument appropriately for the ambient situation.



The 'Auto Shift' function

The exclusive 'Auto Shift' function compensates for any SF6 concentration that may be present at the measuring site, e.g. caused by previously escaped leakage gas.

SF6 GasCheck 6000 automatically detects the highest present gas concentrations, and selects the corresponding measuring range. It then uses the present gas concentration as its zero line, and begins to look for even higher gas concentrations, which by all means occur when a leak is approached. This will again be indicated audibly and visually. It is thus possible to determine leaks even in an already seriously contaminated area.

The assessment of large leaks is often useful to get an idea of a component's leak tightness, before much more sensitive instruments like SF6 LeakCheck P1:p must be used.

What's included

- 1 x SF6 GasCheck 6000 leak detector
- 1 x transport case
- 1 x sensor protective cap
- 1 x water vapour filter
- 1 x user manual (multilingual)

Applications include

- SF6 Switchgear
- Service & maintenance in SF6 switchgear production
- Mobile leak detection on test equipment (pressure, mass flow..)



Technical specifications

DETECTOR

- High voltage ionisation

SENSITIVITY

- 1×10^{-6} mbar l/s for SF₆

RESPONSE TIME

- Approximately 1 second

AUDIO

- Sound pitch proportionally follows leak rate

DISPLAY

- 8 position LED bar

SNIFFING PROBE

- 385 mm flexible pipe

OPERATING TEMPERATURE

- -20 to +60°C (-4 to 122 °F)

EMC RATING

- CE declaration of conformity

WEIGHT & DIMENSIONS

- 1.16 kg (2.5 lb) including accessories
- 230 x 75 x 300 mm (9 x 2.9 x 11.8") including transport case

SF₆ GasCheck 6000 V2.0. This publication is not intended to form the basis of a contract and specifications can change without notice.

Distributed by:

ION Science Ltd

The Hive, Butts Lane,
Fowlmere, Cambridgeshire,
SG8 7SL, UK

T +44 (0)1763 208503

E info@ionscience.com

Les services d'EURO-INDEX

EURO-INDEX fournit des services pour tous les instruments de sa gamme de fournitures et offre des services, de la connaissance et du personnel hautement qualifié pour l'entretien (préventif), la réparation et le calibrage de vos instruments de mesure.

Centre de Service Agréé.....

EURO-INDEX est un Centre de Service Agréé pour toutes les marques représentées.

Autrement dit, vos instruments sont traités par du personnel formé et compétent, qui dispose des outils et logiciels adéquats. Seules des pièces d'origine sont utilisées et la garantie de votre instrument ainsi que la certification (ATEX, EN50379, etc.) restent valables.

Laboratoire de maintenance et de calibrage

EURO-INDEX dispose d'un laboratoire de maintenance et de calibrage particulièrement moderne, titulaire d'une accréditation conforme à la norme NEN-EN-ISO/IEC 17025. Cette accréditation est valable pour différentes grandeurs, telles que spécifiées dans le champ d'application associé au numéro d'accréditation K105.



MQS®

MQS est une formule d'entretien exclusive comportant un entretien et un calibrage périodiques de vos instruments de mesure. La prise en charge de multiples aspects vise à vous libérer de tout souci lors de l'utilisation de vos instruments de mesure. Les coûts sont modiques et prévisibles.

Accès numérique à vos certificats de calibrage avec Mon MQS

Mon MQS est un portail Web qui vous donne accès partout et à tout moment à vos certificats de calibrage et aux documents apparentés.

Location d'instruments de mesure

- Vaste assortiment
- Conseils avisés
- Les instruments sont livrés avec leurs accessoires et leurs certificats de calibrage traçables

EURO-INDEX Academy

- Formations sur les produits (individuelles et collectives)
- Séminaires
- Vidéos de démonstration et d'instruction

Visionnez la vidéo sur notre chaîne YouTube et découvrez tout ce qu'il vous faut savoir sur MQS



Guichet des services



Calibrage de l'analyse de gaz de combustion



Séminaires et ateliers



Calibrage de la thermographie

Sous réserve de modifications EURO-INDEX® FR 17001

Le nom et la marque Bluetooth® sont la propriété de Bluetooth SIG Inc. L'utilisation de ce nom par EURO-INDEX s'effectue sous licence.



BELGIQUE
Leuvensesteenweg 607
1930 Zaventem
T: 02 - 757 92 44
F: 02 - 757 92 64
info@euro-index.be
www.euro-index.be

PAYS-BAS
Rivium 2e straat 12
2909 LG Capelle a/d IJssel
T: +31 - (0)10 - 2 888 000
F: +31 - (0)10 - 2 888 010
verkoop@euro-index.nl
www.euro-index.nl

