

# TECHNICAL DATA SHEET



Rel. EN 2-00 - 21/01/22

## THT8

SMART IR CAMERA  
120X90PXL FOR CONNECTION  
TO MOBILE DEVICES

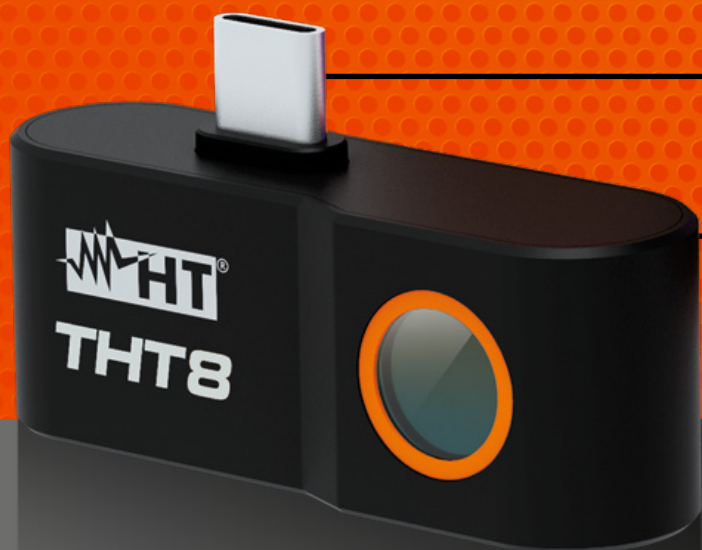
**120x90**  
PIXEL



TEMPERATURE  
RANGE  
-20°\400°



FUSION  
PiP





SMART IR CAMERA 120X90PXL  
FOR CONNECTION TO MOBILE DEVICES

TECHNICAL  
DATA SHEET



Connection of THT8 camera to a mobile device

**HTSmartCamera APP features**

- › Compliance with Android systems from version 5.1, Quad core A35, 2MB RAM
- › Connection to mobile devices with USB-C input
- › Saving snapshots of IR images and videos
- › Including of points, lines, areas on the IR image
- › Visualisation of Hot/Cold point temperature on the image
- › 9 color palettes seletcable
- › Mobile device flashlight activation
- › Manual activation of internal camera calibration

**1. TECHNICAL SPECIFICATIONS**

Detector type	UFPA
Spectral range	8 ±14µm
Resolution / Pxl size	120 x 90pxl / 17µm
Thermal sensitivity/NETD	<0.05°C @ 30°C / 50mK
Field of View (FOV)	50° x 38°
Focal lens / F-number	2.3mm / 1.13
Minimum focal distance	0.5m
I FOV (@1m)	7.3mrad
Focusing	Automatic
Image frequency	25Hz
Color palettes	9 Standard
Format of saved files	PNG (snapshots), MP4 (IR videos)


**SMART IR CAMERA 120X90PXL  
FOR CONNECTION TO MOBILE DEVICES**
**TECHNICAL  
DATA SHEET**
**2. TEMPERATURE MEASUREMENT**

RANGE	RESOLUTION	ACCURACY (*)
-20.0°C ÷ 400.0°C	0.1°C	±3%rdg or ±3°C (higher value)
-4.0°F ÷ 752.0°F	0.1°F	±3%rdg or ±5.4°F (higher value)

(\*) Ambient temperature: 10°C ÷ 26°C, Object temperature: &gt;0°C

**3. TEMPERATURE MEASUREMENT SCREENING MODE**

RANGE	RESOLUTION	ACCURACY
32.0°C ÷ 42.0°C	0.1°C	±0.5°C
89.6°F ÷ 107.6°F	0.1°F	±0.9°F

**4. GENERAL SPECIFICATIONS**

Measurement cursors	1 fixed central
Advanced analysis	Spots, Lines, Areas, "Hot/Cold" points
Mobile device torch	Enabled by APP
Internal calibration	Automatic and manual from APP
Operating temperature	0°C ÷ 35°C (optmal 16°C ÷ 22°C)
Operating humidity	5%RH ÷ 95%RH
Storage temperature	-10°C ÷ 55°C
Storage humidity	5%RH ÷ 95%RH
Encapsulation	IP54 according with IEC529
Dimensions (L x W x H)	50 x 30 x 20mm
Weight	20g
Shock	25G, according with IEC60068-2-29
Vibrations / Drop test	2G, according with IEC60068-2-6 / 2m
Dimensions (L x W x H)	133 x 87 x 24mm
Weight(battery included)	200g

**5. EXTERNAL INTERFACE**

Interface to mobile device	USB-C for connection to mobile devices through HTSmartCamera APP (only for Android devices)
----------------------------	---

**6. POWER SUPPLY**

Power supply	from connected mobile devices
Power consumption	<150mW

This instrument complies with European Directive EMC 2014/35/EU and at requirements of European Directives 2011/65/EU (RoHS) and 2012/19/EU (WEEE)

# Diensten van EURO-INDEX

EURO-INDEX is fabrikant, importeur en distributeur van diverse A-merken op het gebied van test- en meetinstrumenten. Daarnaast leveren wij een groot aantal diensten om het gebruik van deze instrumenten in uw bedrijfsvoering te optimaliseren. Dit omvat uiteraard onderhoud, reparatie en kalibratie van de instrumenten, maar ook kennisdeling via EURO-INDEX Academy en verhuur van instrumenten.

## Geautoriseerd Service Centrum

EURO-INDEX b.v. is van alle vertegenwoordigde merken een Geautoriseerd Service Centrum. Dit betekent dat uw instrumenten worden behandeld door technici die zijn opgeleid door de fabrikant en beschikken over de juiste gereedschappen en software. Er worden uitsluitend originele onderdelen toegepast en de garantie van uw instrument, evenals de certificering (ATEX, EN50379, etc.) blijven intact.

## Kalibratielaboratorium

Het laboratorium in Nederland beschikt over een RvA accreditatie naar EN-ISO/IEC 17025. Deze accreditatie geldt voor grootheden, zoals gespecificeerd in de scope bij accreditatienummer K105. RvA kalibratiecertificaten zijn internationaal geaccepteerd en is gelijkwaardig aan BELAC.



## Mobiele Service

Naast de vaste kalibratielaboratoria in Zaventem en Capelle aan den IJssel beschikken wij ook over een laboratorium op wielen met de naam "Mobiele Service". Dit biedt vertrouwde service en kwaliteit, bij u voor de deur!

## KWS®

KWS® is een uniek servicesysteem voor uw meetinstrumenten met periodiek onderhoud en kalibratie tegen vaste, lage kosten. Via een gratis webportal ([mijnkws.be](http://mijnkws.be)) heeft u altijd en overal beschikking over uw kalibratiecertificaten.

## Verhuur van meetinstrumenten

- Uitgebreid assortiment
- Nauwkeurigheid aantoonbaar door actueel kalibratiecertificaat
- Deskundig advies
- Complete levering inclusief accessoires

## EURO-INDEX Academy

- Trainingen, seminars en workshops
- Demonstratie- en instructievideo's
- Application notes



Servicebalie



Onderhoud, reparatie en kalibratie



Trainingen en seminars



Mobiele Service

Wijzigingen voorbehouden EURO-INDEX® VL 23001



**BELGIË**  
Leuvensesteenweg 607  
1930 Zaventem  
T: 02 - 757 92 44  
F: 02 - 757 92 64  
[sales@euro-index.be](mailto:sales@euro-index.be)  
[www.euro-index.be](http://www.euro-index.be)

**NERLAND**  
Rivium 2e straat 12  
2909 LG Capelle a/d IJssel  
T: +31 - (0)10 - 2 888 000  
F: +31 - (0)10 - 2 888 010  
[verkoop@euro-index.nl](mailto:verkoop@euro-index.nl)  
[www.euro-index.nl](http://www.euro-index.nl)

