

# TECHNICAL DATA SHEET



Rel. EN 2-00 - 21/01/22

## THT8

SMART IR CAMERA  
120X90PXL FOR CONNECTION  
TO MOBILE DEVICES

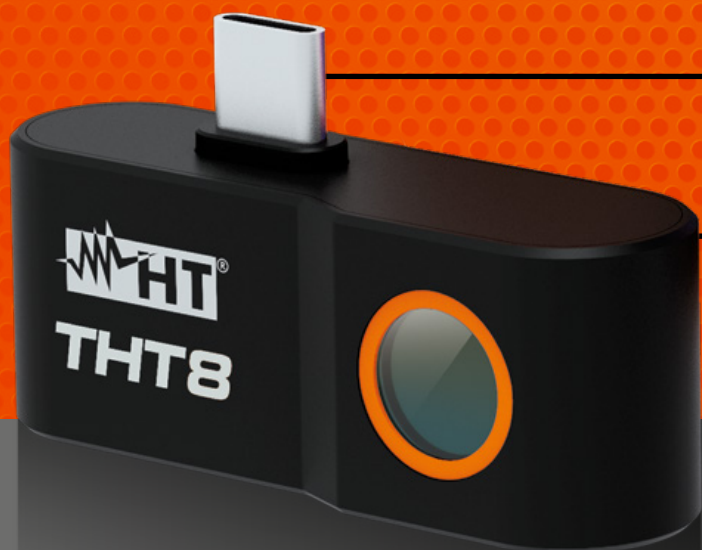
**120x90**  
PIXEL



TEMPERATURE  
RANGE  
-20°\400°



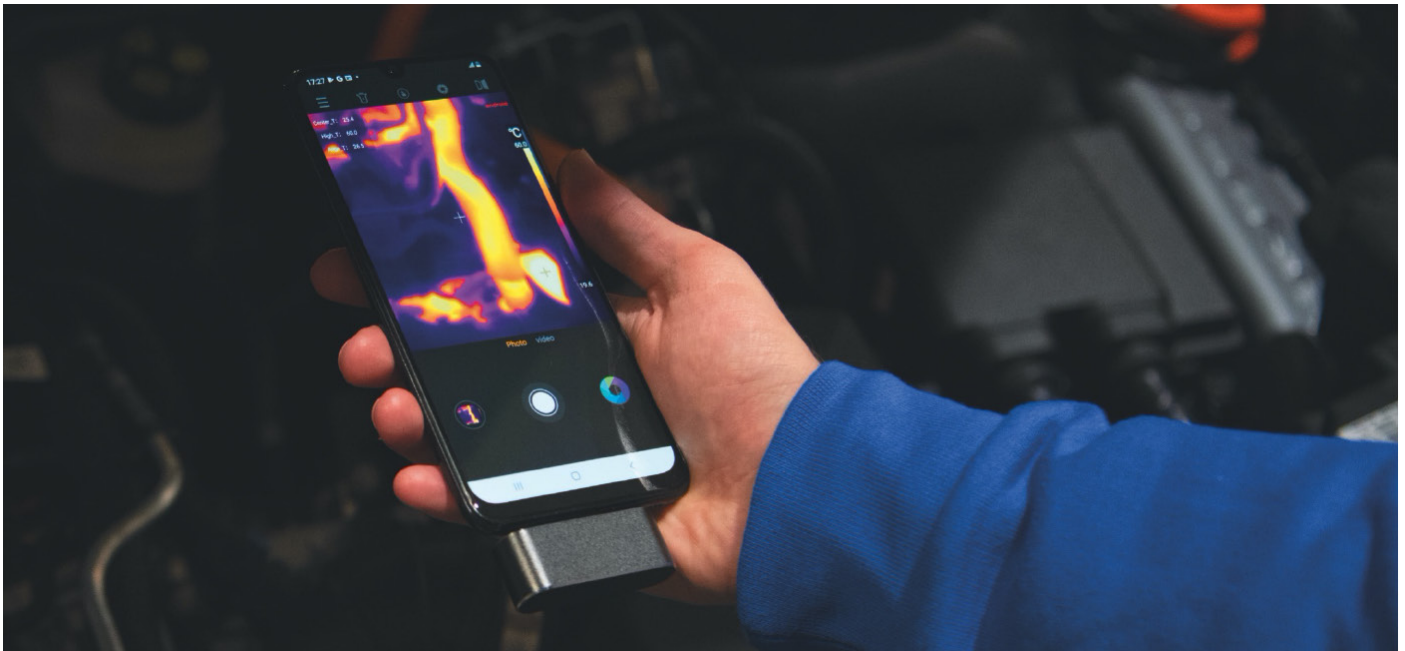
FUSION  
PiP





SMART IR CAMERA 120X90PXL  
FOR CONNECTION TO MOBILE DEVICES

TECHNICAL  
DATA SHEET



Connection of THT8 camera to a mobile device

**HTSmartCamera APP features**

- › Compliance with Android systems from version 5.1, Quad core A35, 2MB RAM
- › Connection to mobile devices with USB-C input
- › Saving snapshots of IR images and videos
- › Including of points, lines, areas on the IR image
- › Visualisation of Hot/Cold point temperature on the image
- › 9 color palettes seletcable
- › Mobile device flashlight activation
- › Manual activation of internal camera calibration

1. TECHNICAL SPECIFICATIONS

|                          |                                  |
|--------------------------|----------------------------------|
| Detector type            | UFPA                             |
| Spectral range           | 8 ±14µm                          |
| Risolution / Pxl size    | 120 x 90pxl / 17µm               |
| Thermal sensitivity/NETD | <0.05°C @ 30°C / 50mK            |
| Field of View (FOV)      | 50° x 38°                        |
| Focal lens / F-number    | 2.3mm / 1.13                     |
| Minimum focal distance   | 0.5m                             |
| IFOV (@1m)               | 7.3mrad                          |
| Focusing                 | Automatic                        |
| Image frequency          | 25Hz                             |
| Color palettes           | 9 Standard                       |
| Format of saved flies    | PNG (snapshots), MP4 (IR videos) |


**SMART IR CAMERA 120X90PXL  
FOR CONNECTION TO MOBILE DEVICES**
**TECHNICAL  
DATA SHEET**
**2. TEMPERATURE MEASUREMENT**

| RANGE             | RESOLUTION | ACCURACY (*)                    |
|-------------------|------------|---------------------------------|
| -20.0°C ÷ 400.0°C | 0.1°C      | ±3%rdg or ±3°C (higher value)   |
| -4.0°F ÷ 752.0°F  | 0.1°F      | ±3%rdg or ±5.4°F (higher value) |

(\*) Ambient temperature: 10°C ÷ 26°C, Object temperature: &gt;0°C

**3. TEMPERATURE MEASUREMENT SCREENING MODE**

| RANGE            | RESOLUTION | ACCURACY |
|------------------|------------|----------|
| 32.0°C ÷ 42.0°C  | 0.1°C      | ±0.5°C   |
| 89.6°F ÷ 107.6°F | 0.1°F      | ±0.9°F   |

**4. GENERAL SPECIFICATIONS**

|                          |  |
|--------------------------|--|
| Measurement cursors      | 1 fixed central                        |
| Advanced analysis        | Spots, Lines, Areas, "Hot/Cold" points |
| Mobile device torch      | Enabled by APP                         |
| Internal calibration     | Automatic and manual from APP          |
| Operating temperature    | 0°C ÷ 35°C (optmal 16°C ÷ 22°C)        |
| Operating humidity       | 5%RH ÷ 95%RH                           |
| Storage temperature      | -10°C ÷ 55°C                           |
| Storage humidity         | 5%RH ÷ 95%RH                           |
| Encapsulation            | IP54 according with IEC529             |
| Dimensions (L x W x H)   | 50 x 30 x 20mm                         |
| Weight                   | 20g                                    |
| Shock                    | 25G, according with IEC60068-2-29      |
| Vibrations / Drop test   | 2G, according with IEC60068-2-6 / 2m   |
| Dimensions (L x W x H)   | 133 x 87 x 24mm                        |
| Weight(battery included) | 200g                                   |

**5. EXTERNAL INTERFACE**

|                            |   |
|----------------------------|---|
| Interface to mobile device | USB-C for connection to mobile devices through HTSmartCamera APP (only for Android devices) |
|----------------------------|---|

**6. POWER SUPPLY**

|                   |                               |
|-------------------|-------------------------------|
| Power supply      | from connected mobile devices |
| Power consumption | <150mW                        |

This instrument complies with European Directive EMC 2014/35/EU and at requirements of European Directives 2011/65/EU (RoHS) and 2012/19/EU (WEEE)

# Services d'EURO-INDEX

EURO-INDEX est un fabricant, importateur et distributeur de diverses marques A dans le domaine des instruments de test et de mesure. Nous fournissons également une large gamme de services pour optimiser l'utilisation de ces instruments dans vos activités. Ces services comprennent naturellement l'entretien, la réparation et l'étalonnage des instruments, mais nous proposons aussi une assistance sous forme de formation via notre EURO-INDEX Academy et la location d'instruments.

## Centre de Service Agréé

EURO-INDEX est un Centre de Service Agréé pour toutes les marques représentées. Cela signifie que vos instruments sont pris en charge par des techniciens formés par le fabricant et disposant des outils et logiciels adéquats. Seules des pièces d'origine sont utilisées et la garantie de votre instrument, ainsi que les certifications (ATEX, EN50379, etc.) restent intactes.

## Laboratoire de maintenance et de calibrage

Le laboratoire des Pays-Bas est accrédité RvA selon la norme EN-ISO/IEC 17025. Cette accréditation est valable pour différentes grandeurs, telles que spécifiées dans le champ d'application associé au numéro d'accréditation K105. Les certificats de calibrage RvA sont acceptés à l'international et équivalents à ceux de BELAC.



## Service Mobile

Outre les laboratoires d'étalonnage fixes de Zaventem et de Capelle aan den IJssel, nous disposons également d'un laboratoire itinérant appelé "Service mobile". Nos services peuvent venir vers vous, en offrant une qualité équivalente.

## MQS®

MQS® est une formule d'entretien exclusive comportant un entretien et un calibrage périodiques de vos instruments de mesure à un coût fixe et faible. Via un portail Web gratuit ([monmq.be](http://monmq.be)), vous avez toujours accès à vos certificats de calibrage.

## Location d'instruments de mesure

- Vaste assortiment
- Précision démontrable par le certificat d'étalonnage actuel
- Conseils avisés
- Les instruments sont livrés avec leurs accessoires

## EURO-INDEX Academy

- Formations et séminaires
- Vidéos de démonstration et d'instruction
- Notes d'application



Comptoir de service



Entretien, réparation et calibrage



Formations et séminaires



Service Mobile

Sous réserve de modifications EURO-INDEX® FR 23001



**BELGIQUE**  
Chaussée de Louvain 607  
1930 Zaventem  
T: 02 - 757 92 44  
F: 02 - 757 92 64  
[sales@euro-index.be](mailto:sales@euro-index.be)  
[www.euro-index.be](http://www.euro-index.be)

**PAYS-BAS**  
Rivium 2e straat 12  
2909 LG Capelle a/d IJssel  
T: +31 - (0)10 - 2 888 000  
F: +31 - (0)10 - 2 888 010  
[verkoop@euro-index.nl](mailto:verkoop@euro-index.nl)  
[www.euro-index.nl](http://www.euro-index.nl)

