

# Caméra thermique TiS60+



## LOGICIEL FLUKE CONNECT™ EFFICACE ET FACILE À UTILISER

La caméra thermique TiS60+ dispose de la fonctionnalité Fluke Connect.

- Un visuel moderne
- Une navigation intuitive : plus facile à appréhender, plus simple et plus rapide à utiliser
- Des flux de travail simplifiés
- Un flux de travail simplifié pour la génération de modèles de rapports améliorés

## Obtenez un travail bien fait du premier coup

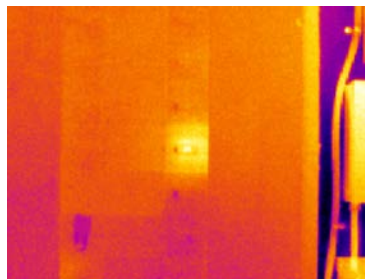
Améliorez les performances de votre équipe avec une résolution de 320 x 240. Les images infrarouges prises avec la caméra TiS60+ capturent de plus petites différences de température de plus loin. Si vous utilisez la thermographie pour la première fois ou si dans votre équipe tous les membres n'ont pas la même expérience en thermographie, la caméra TiS60+ dispose d'une mise au point fixe facile à utiliser.

- Résolution 320 x 240 pour fournir la netteté et les détails dont vous avez besoin
- Écran LCD 3,5 in (8,9 cm) qui permet d'identifier les problèmes sur le terrain
- Mise au point fixe facile à utiliser : il suffit de viser et de filmer
- Mesure jusqu'à 400 °C pour une utilisation dans toutes vos applications
- Capture, visualisation et sauvegarde des images d'une seule main

## Observez le problème et son emplacement dans une seule image grâce à la technologie IR-Fusion®

IR-Fusion est une technologie brevetée par Fluke Corporation qui capture automatiquement une image numérique de la lumière visible en même temps qu'une image infrarouge. La caméra réunit les deux images, pixel à pixel, sur le même écran. Vous pouvez alors voir l'image entièrement en infrarouge, entièrement en lumière visible ou à plusieurs degrés de mélange entre les deux.

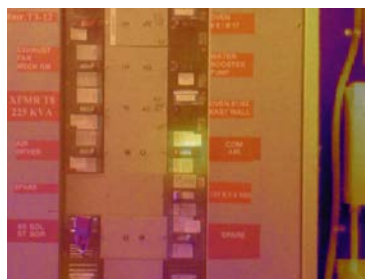
L'emplacement d'une cible infrarouge peut être identifié avec précision même si le contraste infrarouge est faible et que l'image infrarouge présente très peu de structure.



Infrarouge intégral



Fusion à 50 %, mode d'incrustation d'images



Fusion à 50 %

## Spécifications

Fonctionnalités clés	TiS60+
Résolution infrarouge	320 x 240 (76 800 pixels)
IFOV avec objectif standard (résolution spatiale)	1,86 mRad, D:S 532:1
Champ de vision (FOV)	34,1 °H x 25,6 °V
Distance de mise au point minimale	46 cm (18 in)
Système de mise au point	Fixe
Connectivité sans fil	Oui, vers PC, iPhone® et iPad® (iOS 4s et ultérieur), Android™ 4.3 et ultérieur, Wi-Fi et LAN (si disponible)
Compatible avec l'application Fluke Connect™	Oui*, connectez votre caméra à votre smartphone pour que les images prises soient automatiquement importées dans l'application Fluke Connect à des fins de sauvegarde et de partage.
Logiciel Fluke Connect Assets en option	Oui*, affectez des images à des ressources et créez des ordres de mission. Comparez facilement différents types de mesure (mécaniques, électriques ou images infrarouges) au même endroit
Technologie IR-Fusion™	Oui
Mode AutoBlend™	Oui
Incrustation d'image (PIP)	Oui
Ecran robuste	Ecran LCD 3,5 in (8,9 cm) au format paysage 320 x 240
Conception ergonomique	Conçu pour être utilisé d'une main
Sensibilité thermique (NETD)**	≤ 0,045 °C pour une température cible de 30 °C (45 mK)
Niveau et sensibilité	Mise à l'échelle lissée automatique et manuelle
Remise à l'échelle automatique et rapide en mode manuel	Oui
Échelle minimale (en mode manuel)	2,5 °C (4,5 °F)
Échelle minimale (en mode automatique)	5 °C (9,0 °F)
Appareil photo numérique intégré (lumière visible)	5 MP
Fréquence d'image	< 9 Hz ou 30 Hz
Pointeur laser	Oui
Lampe LED (torche)	Non
Stockage de données et capture d'images	
Nombreuses options de mémoire	Mémoire interne de 4 Go et carte micro SD de 4 Go
Mécanisme de capture, de visualisation et de sauvegarde des images	Capture, visualisation et sauvegarde des images d'une seule main
Formats des fichiers images	Non radiométrique BMP ou JPEG ou entièrement radiométrique is2
Affichage du contenu de la mémoire	Oui
Logiciel	Logiciel Fluke Connect pour poste de travail : logiciel complet d'analyse et de génération de rapports avec accès au système Fluke Connect
Analysez et enregistrez des données radiométriques sur un ordinateur	Oui
Formats d'exportation de fichiers avec le logiciel Fluke Connect	is2, BMP, GIF, JPEG, PNG, TIFF
Commentaire vocal	Durée maximale d'enregistrement de 60 secondes par image ; lecture possible sur la caméra ; casque Bluetooth requis (vendu séparément)
IR-PhotoNotes	Oui (3 images)
Annotation textuelle	Non
Enregistrement vidéo et formats	Non
Fonctionnement à distance	Non
Enregistrement automatique (température et intervalle)	Oui

\* Toutes les fonctionnalités Fluke Connect ne sont pas disponibles dans tous les pays. Vérifiez sa disponibilité auprès de votre distributeur Fluke autorisé.

\*\*Meilleur possible

## Caractéristiques (suite)

Fonctionnalités clés	TiS60+
<b>Pile</b>	
Batteries (remplaçables sur le terrain, rechargeables)	Deux packs de batteries intelligentes lithium-ion avec afficheur LED cinq segments indiquant le niveau de charge de la batterie
Durée de vie	4 heures de fonctionnement ininterrompu avec chaque batterie
Durée de recharge de la batterie	2,5 heures pour une recharge complète
Système de recharge de la batterie	Chargeur à double baie ou chargement par la caméra. Adaptateur de charge de voiture 12 V en option
Fonctionnement sur secteur	Fonctionnement sur secteur avec alimentation incluse (de 100 V AC à 240 V AC, 50/60 Hz).
Économie d'énergie	Sélectionnable par l'utilisateur
<b>Mesure de température</b>	
Plage de température (non étalonnée sous -10 °C)	-20 °C à 400 °C (-4 °F à 752 °F)
Précision	± 2 °C ou 2 % (pour une température nominale de 25 °C, selon la valeur la plus élevée)
Correction de l'émissivité à l'écran	Oui (chiffres et tableaux)
Compensation de la température apparente réfléchie à l'écran	Oui
Correction de la transmission à l'écran	Non
Courbe de température	Non
<b>Palettes chromatiques</b>	
Palettes standard	8 : Acier, bleu-rouge, haut contraste, ambre, ambre inversé, métal chaud, nuances de gris, gris inversé
Palettes Ultra Contrast	8 : Acier ultra, bleu-rouge ultra, haut contraste ultra, ambre ultra, métal chaud ultra, nuances de gris ultra, gris inversé ultra
<b>Spécifications générales</b>	
Alarmes de couleur	Haute température, basse température et isothermes (dans la plage)
Bande spectrale infrarouge	7,5 µm à 14 µm
Température de fonctionnement	-10 °C à +50 °C (14 °F à 122 °F)
Température de stockage	-20 °C à +50 °C (-4 °F à 122 °F) sans batterie
Humidité relative	10 % à 95 %, sans condensation
Mesure de température au point central	Oui
Température du point	Marqueurs des points chaud et froid
Marqueurs des points personnalisables	3
Zones de mesure personnalisables	Cadre de mesure extensible et rétractable
Mallette rigide	Mallette de transport rigide avec sacoche et sangle réglable
Normes de sécurité	CEI 61010-1 : Catégorie de surtension II, degré de pollution 2
Compatibilité électromagnétique	CEI 61326-1 : Environnement électromagnétique standard. CISPR 11 : Groupe 1 classe A
RCM Australie	RCM CEI 61326-1
FCC américaine	EN61326-1; FCC section 5, EN 55011 : Classe A, EN 61000-4-2, EN 61000-4-3
Vibrations	2G, CEI 68-2-6
Chocs	25G, CEI 68-2-29
Chute	Conçu pour résister à une chute de 2 mètres (6,5 ft)
Dimensions (H x l x L)	26,7 cm x 10,1 cm x 14,5 cm (10,5 in x 4,0 in x 5,7 in)
Poids (batterie comprise)	0,72 kg (1,6 lb)
Niveau de protection du boîtier	IP54 (protection contre la poussière, pénétration limitée ; protection contre les projections d'eau de toutes les directions)
Garantie	Deux ans (standard)
Cycle d'étalonnage recommandé	Deux ans (en supposant des conditions normales de fonctionnement et de vieillissement)
Langues prises en charge	allemand, anglais, chinois simplifié, chinois traditionnel, coréen, espagnol, finnois, français, hongrois, italien, japonais, néerlandais, polonais, portugais, russe, suédois, tchèque et turc
Conforme RoHS	Oui

## Informations de commande

**CAMÉRA THERMIQUE FLK-TIS60+ 30 HZ**  
**CAMÉRA THERMIQUE FLK-TIS60+ < 9 HZ**

### Inclus

Caméra infrarouge, alimentation secteur (avec adaptateurs secteur universels), chargeur de batterie intelligent à deux emplacements, 2 batterie intelligentes lithium ion robustes, câble USB, carte micro SD 4 Go, mallette de transport rigide et robuste, sacoche de transport, dragonne réglable. Disponible en téléchargement gratuit :

Logiciel pour ordinateur de bureau et manuel d'utilisation.

### Accessoires en option

**FLK-BLUETOOTH** Casque Bluetooth

**FLK-TI-TRIPOD3** Accessoire de montage sur trépied

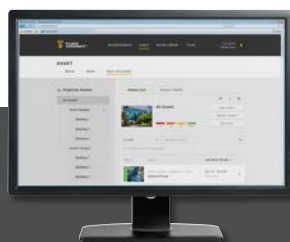
**BOOK-ITP** Présentation des principes de thermographie

**FLK-TI-SBP3** Batterie intelligente supplémentaire

**FLK-TI-SBC3B** Chargeur de batterie intelligent

**TI-CAR CHARGER** Chargeur de voiture

Rendez-vous sur le site **www.fluke.com** pour obtenir des informations complètes sur ces produits, ou contactez votre représentant commercial Fluke.

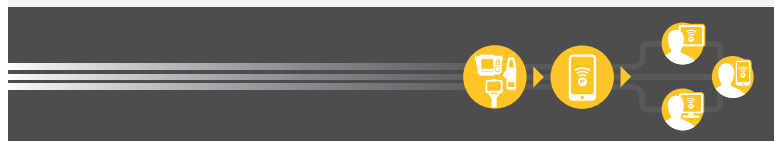


## Maintenance préventive simplifiée. Suppression du travail de réagencement.

Gagnez du temps et améliorez la fiabilité de vos données de maintenance grâce à la synchronisation sans fil des mesures à l'aide du système Fluke Connect.

- Évitez les erreurs de saisie de données en sauvegardant les mesures directement à partir de l'outil et en les associant à l'ordre de mission, au rapport ou à l'enregistrement de l'équipement.
- Optimisez la disponibilité et prenez des décisions de maintenance éclairées grâce à des données fiables que vous pouvez suivre.
- Oubliez les porte-blocs, les ordinateurs portables et les nombreuses feuilles de calcul grâce au transfert des mesures sans fil en une étape.
- Accédez aux mesures de base, historiques et actuelles pour chaque équipement.
- Partagez vos données de mesure en utilisant les e-mails et les appels vidéo ShareLive™.
- La caméra infrarouge Fluke TiS60+ fait partie d'une gamme d'outils de test et de logiciels de maintenance connectés en pleine expansion. Visitez le site Internet Fluke pour en savoir plus sur le système Fluke Connect.

Pour en savoir plus, rendez-vous sur **fluke.com**



Toutes les marques commerciales appartiennent à leurs propriétaires respectifs. Connexion Wi-Fi ou cellulaire nécessaire pour partager des données. Smartphone, service sans fil et forfait mobile non compris. Les 5 premiers Go de stockage sont gratuits.

**Smartphone, service sans fil et forfait mobile non compris. Fluke Connect n'est pas disponible dans tous les pays.**



*Soyez à la pointe du progrès avec Fluke.*

**Fluke France SAS**  
 20 Allée des érables  
 93420 Villepinte  
 France  
 Téléphone: +33 17 080 0000  
 Télécopie: +33 17 080 0001  
 E-mail: cs.fr@fluke.com  
 Web: www.fluke.com/fr-fr

**Fluke Belgium N.V.**  
 Kortrijksesteenweg 1095  
 B9051 Gent  
 Belgium  
 Tel: +32 2402 2100  
 Fax: +32 2402 2101  
 E-mail: cs.be@fluke.com  
 Web: www.fluke.com/fr-be

©2019 Fluke Corporation. Tous droits réservés.  
 Informations modifiables sans préavis.  
 11/2019 6012819b-fr

**La modification de ce document est interdite sans l'autorisation écrite de Fluke Corporation.**

**Fluke (Switzerland) GmbH**  
 Industrial Division  
 Hardstrasse 20  
 CH-8303 Bassersdorf  
 Tel: +41 (0) 44 580 7504  
 Fax: +41 (0) 44 580 75 01  
 E-mail: info@ch.fluke.nl  
 Web: www.fluke.com/fr-ch

# Les services d'EURO-INDEX

EURO-INDEX fournit des services pour tous les instruments de sa gamme de fournitures et offre des services, de la connaissance et du personnel hautement qualifié pour l'entretien (préventif), la réparation et le calibrage de vos instruments de mesure.

## Centre de Service Agréé.....

EURO-INDEX est un Centre de Service Agréé pour toutes les marques représentées.

Autrement dit, vos instruments sont traités par du personnel formé et compétent, qui dispose des outils et logiciels adéquats. Seules des pièces d'origine sont utilisées et la garantie de votre instrument ainsi que la certification (ATEX, EN50379, etc.) restent valables.

## Laboratoire de maintenance et de calibrage .....

EURO-INDEX dispose d'un laboratoire de maintenance et de calibrage particulièrement moderne, titulaire d'une accréditation conforme à la norme NEN-EN-ISO/IEC 17025. Cette accréditation est valable pour différentes grandeurs, telles que spécifiées dans le champ d'application associé au numéro d'accréditation K105.



## MQS® .....

MQS est une formule d'entretien exclusive comportant un entretien et un calibrage périodiques de vos instruments de mesure. La prise en charge de multiples aspects vise à vous libérer de tout souci lors de l'utilisation de vos instruments de mesure. Les coûts sont modiques et prévisibles.

## Accès numérique à vos certificats de calibrage avec Mon MQS .....

Mon MQS est un portail Web qui vous donne accès partout et à tout moment à vos certificats de calibrage et aux documents apparentés.

## Location d'instruments de mesure .....

- Vaste assortiment
- Conseils avisés
- Les instruments sont livrés avec leurs accessoires et leurs certificats de calibrage traçables

## EURO-INDEX Academy .....

- Formations sur les produits (individuelles et collectives)
- Séminaires
- Vidéos de démonstration et d'instruction

**Visionnez la vidéo sur notre chaîne YouTube et découvrez tout ce qu'il vous faut savoir sur MQS**



Guichet des services



Calibrage de l'analyse de gaz de combustion



Séminaires et ateliers



Calibrage de la thermographie

Sous réserve de modifications EURO-INDEX® FR 18001

Le nom et la marque Bluetooth® sont la propriété de Bluetooth SIG Inc. L'utilisation de ce nom par EURO-INDEX s'effectue sous licence.



**BELGIQUE**  
Leuvensesteenweg 607  
1930 Zaventem  
T: 02 - 757 92 44  
F: 02 - 757 92 64  
info@euro-index.be  
www.euro-index.be

**PAYS-BAS**  
Rivium 2e straat 12  
2909 LG Capelle a/d IJssel  
T: +31 - (0)10 - 2 888 000  
F: +31 - (0)10 - 2 888 010  
verkoop@euro-index.nl  
www.euro-index.nl



Portée accréditée  
voir www.rva.nl