

# Caméras thermiques Fluke TiS55+ et TiS75+



## FLUKE CONNECT™ ASSET TAGGING

Ne passez plus des heures devant l'ordinateur pour trier vos images thermiques. Confiez cette tâche à Asset Tagging. Fini, les glisser-déposer et les images à renommer au bureau. Scannez simplement un code QR sur votre ressource et capturez les images thermiques. Elles seront automatiquement triées par ressource. Commencez à passer du temps à analyser vos images et à créer des rapports plutôt qu'à trier vos fichiers un par un.

## Soyez proactif plutôt que réactif

Faites de vos projets de programme de maintenance proactive une réalité. Pour commencer, vous avez besoin de fonctionnalités qui facilitent l'organisation de vos images et vos routines d'inspection. Avec la TiS55+ et la TiS75+, vous avez tout ce qu'il faut pour mettre en œuvre un programme réussi de maintenance proactive.

## Oubliez votre bloc-notes

Avec autant d'inspections dans votre journée, vous pouvez avoir du mal à vous souvenir de ce que vous avez vu et de l'endroit que vous avez inspecté. Un bloc-notes vous accompagne certainement lors de vos inspections. Les caméras TiS55+ et TiS75+ intègrent un assistant personnel. Vous pouvez enfin abandonner votre bloc-notes et disposer de toute l'information dont vous avez besoin, intégrée aux images que vous enregistrez, y compris :

- Commentaire vocal
  - Jusqu'à 60 secondes d'enregistrement par image thermique
  - Identifiez exactement ce que vous voyez en temps réel
- IR-PhotoNotes
  - Prenez en photo les numéros et identifiants de ressource
  - Utilisez comme référence lorsque vous consultez une image thermique sur votre ordinateur
- Étiquetage des ressources
  - Triez vos images thermiques par ressource
  - Scannez le code QR de votre ressource, puis capturez vos images thermiques
  - Les images seront automatiquement triées par ressource. Il vous suffit de connecter votre caméra à votre ordinateur pour les afficher.

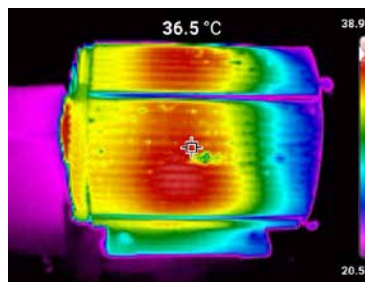


Image infrarouge de moteur avec la caméra thermique Fluke TiS55+

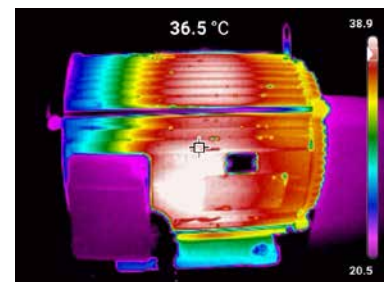


Image infrarouge de moteur avec la caméra thermique Fluke TiS75+

## Robustes. Fiables. Précises.

- Résolution infrarouge de 384 x 288 (TiS75+) ou 256 x 192 (TiS55+)
- Plage de températures entre -20 °C et 550 °C
- Ecran LCD tactile VGA 3,5 "
- Étanchéité à la poussière et à l'eau (IP54)
- Conception résistant à une chute de 2 mètres de haut

## Spécifications

Fonctionnalités clés	TiS75+	TiS55+
Résolution infrarouge	384 x 288 (110 592 pixels)	256 x 192 (49 152 pixels)
IFOV	1,91 mRad	1,91 mRad
Champ de vision (FOV)	42 ° x 30 °	28 ° x 20 °
Distance de mise au point minimale	0,5 m	0,5 m
Système de mise au point	Mise au point manuelle et marqueur de mise au point de 1 mètre	Mise au point manuelle et marqueur de mise au point de 1 mètre
Connectivité sans fil	Oui, vers PC, iPhone® et iPad® (iOS 4s et ultérieur), Android™ 4.3 et ultérieur, Wi-Fi et LAN (si disponible)	Oui, vers PC, iPhone® et iPad® (iOS 4s et ultérieur), Android™ 4.3 et ultérieur, Wi-Fi et LAN (si disponible)
Compatible avec l'application Fluke Connect	Oui*, connectez votre caméra à votre smartphone pour que les images prises soient automatiquement importées dans l'application Fluke Connect à des fins de sauvegarde et de partage.	Oui*, connectez votre caméra à votre smartphone pour que les images prises soient automatiquement importées dans l'application Fluke Connect à des fins de sauvegarde et de partage.
Logiciel Fluke Connect Assets en option	Oui*, affectez des images à des ressources et créez des ordres de mission. Comparez facilement différents types de mesure (mécaniques, électriques ou images infrarouges) au même endroit	Oui*, affectez des images à des ressources et créez des ordres de mission. Comparez facilement différents types de mesure (mécaniques, électriques ou images infrarouges) au même endroit
Etiquetage des ressources	Scannez un code QR pour organiser et classer automatiquement les images thermiques avec Fluke Connect™	Scannez un code QR pour organiser et classer automatiquement les images thermiques avec Fluke Connect™
Technologie IR-Fusion	AutoBlend en continu de 0 % à 100 %. Ajoute le contexte des détails visibles à votre image infrarouge.	AutoBlend en continu de 0 % à 100 %. Ajoute le contexte des détails visibles à votre image infrarouge.
Incrustation d'image (PIP)	Oui	Oui
Affichage	Ecran tactile LCD 640 x 480 8,9 cm en paysage (3,5 ")	Ecran tactile LCD 640 x 480 8,9 cm en paysage (3,5 ")
Conception ergonomique	Conçu pour être utilisé d'une main	Conçu pour être utilisé d'une main
Sensibilité thermique	40 mK	40 mK
Niveau et sensibilité	Mise à l'échelle lissée automatique et manuelle	Mise à l'échelle lissée automatique et manuelle
Remise à l'échelle automatique et rapide en mode manuel	Oui	Oui
Échelle minimale (en mode manuel)	3 °C (4,5 °F)	3 °C (4,5 °F)
Échelle minimale (en mode automatique)	5 °C (9,0 °F)	5 °C (9,0 °F)
Appareil photo numérique intégré (lumière visible)	Jusqu'à 5 MP	Jusqu'à 5 MP

\* Le logiciel d'analyse et de génération de rapports Fluke Connect est disponible dans tous les pays, contrairement au service Fluke Connect, vérifiez sa disponibilité auprès de votre distributeur Fluke autorisé.

## Caractéristiques (suite)

Fonctionnalités clés	TiS75+	TiS55+
Fréquence d'image	Modèles 9 Hz ou 27 Hz	Modèles 9 Hz ou 27 Hz
Mesure du point de rosée	Oui, sur la caméra	Non
<b>Stockage de données et capture d'images</b>		
Mémoire interne	Environ 500 images	Environ 500 images
Mémoire externe	Carte SD ≥ 4 Go (> 1 000 images)	Carte SD ≥ 4 Go (> 1 000 images)
Mécanisme de capture, de visualisation et de sauvegarde des images	Capture, visualisation et sauvegarde des images d'une seule main	Capture, visualisation et sauvegarde des images d'une seule main
Formats des fichiers images	Non radiométrique BMP ou JPEG ou entièrement radiométrique is2	Non radiométrique BMP ou JPEG ou entièrement radiométrique is2
Affichage du contenu de la mémoire	Oui	Oui
Logiciel	Logiciel Fluke Connect : logiciel complet d'analyse et de génération de rapports avec accès au système Fluke Connect	Logiciel Fluke Connect : logiciel complet d'analyse et de génération de rapports avec accès au système Fluke Connect
Analysez et enregistrez des données radiométriques sur un ordinateur	Oui	Oui
Formats d'exportation de fichiers avec le logiciel Fluke Connect	is3, is2, BMP, GIF, JPEG, PNG, TIFF	is2, BMP, GIF, JPEG, PNG, TIFF
Commentaire vocal	Oui, enregistrement audio de 60 secondes maximum en connexion Bluetooth HSP (Audio Headset Profile) à un appareil externe.	Oui, enregistrement audio de 60 secondes maximum en connexion Bluetooth HSP (Audio Headset Profile) à un appareil externe.
IR-PhotoNotes	Oui Jusqu'à 3 captures d'images en lumière visible supplémentaires, sélectionnables par l'utilisateur, à inclure dans le fichier IS2.	Oui Jusqu'à 1 capture d'images en lumière visible supplémentaires, sélectionnables par l'utilisateur, à inclure dans le fichier IS2.
Annotations textuelles	Après la capture IS2, l'utilisateur peut rédiger une note au moyen du clavier virtuel.	Après la capture IS2, l'utilisateur peut rédiger une note au moyen du clavier virtuel.
Enregistrement vidéo et formats	Vidéo standard et radiométrique. Enregistrement jusqu'à 5 minutes maximum. avi et is3	Non
Fonctionnement à distance	Oui	Non
Enregistrement automatique (température et intervalle)	Oui Intervalle sélectionnable par l'utilisateur pour la capture de fichiers IS2 ou JPEG.	Oui Intervalle sélectionnable par l'utilisateur pour la capture de fichiers IS2 ou JPEG.
<b>Batterie</b>		
Batterie (remplaçable, rechargeable)	Batterie lithium-ion rechargeable	Batterie lithium-ion rechargeable
Durée de vie	≥ 3,5 heures en continu sans Wi-Fi (la durée de vie réelle dépend des paramètres et de l'utilisation)	≥ 3,5 heures en continu sans Wi-Fi (la durée de vie réelle dépend des paramètres et de l'utilisation)
Durée de recharge de la batterie	≤ 2,5 heures pour une recharge complète	≤ 2,5 heures pour une recharge complète
Système de recharge de la batterie	Chargeur de batterie à deux baies Ti SBC3B ou charge dans la caméra.	Chargeur de batterie à deux baies Ti SBC3B ou charge dans la caméra. (chargeur de batterie à deux baies non inclus)
Fonctionnement sur secteur	Fonctionnement sur secteur avec alimentation incluse, adaptateurs secteur universels fournis Sortie : 15 VDC, 2 A	Fonctionnement sur secteur avec alimentation incluse, adaptateurs secteur universels fournis Sortie : 15 VDC, 2 A
Economie d'énergie	Veille et Arrêt sélectionnables	Veille et Arrêt sélectionnables
<b>Mesure de température</b>		
Plage de température (non étalonnée sous -10 °C)	-20 °C à 550 °C (non étalonné en dessous de -10 °C)	-20 °C à 550 °C (non étalonné en dessous de -10 °C)
Précision	± 2 °C ou 2 % (la valeur la plus élevée étant retenue) à 25 °C de température ambiante	± 2 °C ou 2 % (la valeur la plus élevée étant retenue) à 25 °C de température ambiante
Correction de l'émissivité à l'écran	Oui, liste des dix premiers matériaux + réglage numérique entre 0,01 et 1,00	Oui, liste des dix premiers matériaux + réglage numérique entre 0,01 et 1,00
Compensation de la température apparente réfléchie à l'écran	Oui	Oui
Correction de la transmission à l'écran	Oui	Oui

## Caractéristiques (suite)

Fonctionnalités clés	TiS75+	TiS55+
<b>Palettes chromatiques</b>		
Palettes standard	6	6
<b>Spécifications générales</b>		
Alarmes de couleur	Oui Alarmes couleur des points chauds et froids et des plages internes/externes sélectionnables par l'utilisateur. Modifie la palettisation de l'image IR en limitant les pixels dessinés avec les couleurs de palette en fonction de la température des pixels.	Oui Alarmes couleur des points chauds et froids et des plages internes/externes sélectionnables par l'utilisateur. Modifie la palettisation de l'image IR en limitant les pixels dessinés avec les couleurs de palette en fonction de la température des pixels.
Bande spectrale infrarouge	Environ 8-14 µm	Environ 8-14 µm
Température de fonctionnement	-10 °C à 50 °C (14 °F à 122 °F)	-10 °C à 50 °C (14 °F à 122 °F)
Température de stockage	-20 °C à 50 °C (-4 °F à 122 °F) sans batterie	-20 °C à 50 °C (-4 °F à 122 °F) sans batterie
Humidité relative	10 % à 95 % (sans condensation)	10 % à 95 % (sans condensation)
Température ponctuelle	Point central (inamovible)	Point central (inamovible)
Marqueurs des points personnalisables	Oui, 5 marqueurs de points réglables par l'utilisateur, un pixel chacun. La position est réglable. Valeur de température du marqueur affichée à l'écran. L'utilisateur peut activer/désactiver l'affichage pour chaque marqueur.	Oui, 3 marqueurs de points réglables par l'utilisateur, un pixel chacun. La position est réglable. Valeur de température du marqueur affichée à l'écran. L'utilisateur peut activer/désactiver l'affichage pour chaque marqueur.
Zones de mesure personnalisables	Oui, 5 rectangles réglables par l'utilisateur. La taille et la position sont réglables. Statistiques rectangulaires affichées à l'écran : Température Min/Max/Moyenne. L'utilisateur peut activer/désactiver l'affichage pour chaque marqueur.	Oui, 3 rectangles réglables par l'utilisateur. La taille et la position sont réglables. Statistiques rectangulaires affichées à l'écran : Température Min/Max/Moyenne. L'utilisateur peut activer/désactiver l'affichage pour chaque marqueur.
Mallette rigide	Mallette de transport rigide avec sacoche et sangle réglable	Mallette de transport rigide avec sacoche et sangle réglable
Normes de sécurité	CEI 61010-1 : Degré de pollution 2	CEI 61010-1 : Degré de pollution 2
Compatibilité électromagnétique	CEI 61326-1 : Environnement électromagnétique portable ; CEI 61326-2-2 CISPR 11 : Groupe 1 classe A	CEI 61326-1 : Environnement électromagnétique portable ; CEI 61326-2-2 CISPR 11 : Groupe 1 classe A
RCM Australie	RCM CEI 61326-1	RCM CEI 61326-1
FCC américaine	47 CFR 15 Sous-partie C Sections 15.207, 15.209, 15.249	47 CFR 15 Sous-partie C Sections 15.207, 15.209, 15.249
Vibrations	10 Hz à 150 Hz, 0,15 mm, CEI 60068-2-6	10 Hz à 150 Hz, 0,15 mm, CEI 60068-2-6
Chocs	30 g, 11 ms, CEI 60068-2-27	30 g, 11 ms, CEI 60068-2-27
Chute	Conçue pour résister à une chute de 2 m	Conçue pour résister à une chute de 2 m
Dimensions (H x l x L)	Environ (26,7 cm x 10,1 cm x 14,5 cm) Environ (10,5 in x 4,0 in x 5,7 in)	Environ (26,7 cm x 10,1 cm x 14,5 cm) Environ (10,5 in x 4,0 in x 5,7 in)
Poids (batterie comprise)	≤ 2,27 kg (5 lb)	≤ 2,27 kg (5 lb)
Niveau de protection du boîtier	IP54	IP54
Garantie	Deux ans (standard)	Deux ans (standard)
Cycle d'étalonnage recommandé	Deux ans (en supposant des conditions normales de fonctionnement et de vieillissement)	Deux ans (en supposant des conditions normales de fonctionnement et de vieillissement)
Langues prises en charge	Allemand, anglais, chinois simplifié, chinois traditionnel, coréen, espagnol, finnois, français, hongrois, italien, japonais, néerlandais, polonais, portugais, russe, suédois, tchèque et turc	Allemand, anglais, chinois simplifié, chinois traditionnel, coréen, espagnol, finnois, français, hongrois, italien, japonais, néerlandais, polonais, portugais, russe, suédois, tchèque et turc
Conforme RoHS	Oui	Oui

## Informations relatives aux commandes

FLK-TIS75+ CAMERA THERMIQUE 27 HZ  
 FLK-TIS75+ CAMERA THERMIQUE 9 HZ  
 FLK-TIS75+ CAMERA THERMIQUE 9 HZ/CN  
 FLK-TIS55+ CAMERA THERMIQUE 27 HZ  
 FLK-TIS55+ CAMERA THERMIQUE 9 HZ  
 FLK-TIS55+ CAMERA THERMIQUE 9 HZ/CN

### Inclus

Caméra infrarouge, alimentation secteur (avec adaptateurs secteur universels), chargeur de batterie intelligent à deux emplacements (TiS75+ uniquement), batteries intelligentes lithium ion robuste (2 incluses avec la TiS75+ et 1 avec la TiS55+), câble USB, carte micro SD 4 Go, mallette de transport rigide et robuste, sacoche de transport, dragonne réglable. Logiciel de bureau et mode d'emploi téléchargeables gratuitement.

### Accessoires en option

FLK-BLUETOOTH Casque Bluetooth

FLK-TI-TRIPOD3 Accessoire de fixation pour trépied

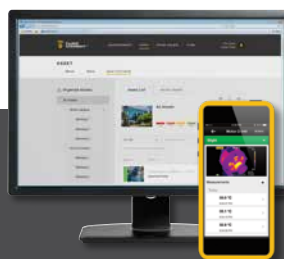
BOOK-ITP Guide de présentation des principes de thermographie

FLK-TI-SBP3 Batterie intelligente supplémentaire

FLK-TI-SBC3B Chargeur de batteries intelligentes

TI-CAR CHARGER Chargeur de voiture

Rendez-vous sur le site **www.fluke.com** pour obtenir des informations complètes sur ces produits, ou contactez votre représentant local Fluke.



## Maintenance préventive simplifiée. Suppression du travail de réagencement.

Gagnez du temps et améliorez la fiabilité de vos données de maintenance grâce à la synchronisation sans fil des mesures à l'aide du système Fluke Connect.

- Évitez les erreurs de saisie de données en sauvegardant les mesures directement à partir de l'outil et en les associant à l'ordre de mission, au rapport ou à l'enregistrement de l'équipement.
- Optimisez la disponibilité et prenez des décisions de maintenance éclairées grâce à des données fiables que vous pouvez suivre.
- Oubliez les porte-blocs, les ordinateurs portables et les nombreuses feuilles de calcul grâce au transfert des mesures sans fil en une étape.
- Accédez aux mesures de base, historiques et actuelles pour chaque équipement.
- Partagez vos données de mesure en utilisant les e-mails et les appels vidéo ShareLive™.
- Les caméras infrarouges TiS55+ et TiS75+ font partie d'une gamme d'outils de test connectés et de logiciels de maintenance en pleine expansion. Visitez le site Internet Fluke pour en savoir plus sur le système Fluke Connect.

Pour en savoir plus, rendez-vous sur **fluke.com**



Toutes les marques commerciales appartiennent à leurs propriétaires respectifs. Connexion Wi-Fi ou cellulaire nécessaire pour partager des données. Smartphone, service sans fil et forfait mobile non compris. Les 5 premiers Go de stockage sont gratuits.

Smartphone, service sans fil et forfait mobile non compris. Fluke Connect n'est pas disponible dans tous les pays.

*Soyez à la pointe du progrès avec Fluke.*

**Fluke France SAS**  
 20 Allée des érables  
 93420 Villepinte  
 France  
 Téléphone: +33 17 080 0000  
 E-mail: cs.fr@fluke.com  
 www.fluke.com/fr-fr

**Fluke Belgium N.V.**  
 Kortrijksesteenweg 1095  
 B9051 Gent  
 Belgium  
 Tel: +32 2402 2100  
 E-mail: cs.be@fluke.com  
 www.fluke.com/fr-be

**Fluke (Switzerland) GmbH**  
 Industrial Division  
 Hardstrasse 20  
 CH-8303 Bassersdorf  
 Tel: +41 (0) 44 580 7504  
 E-mail: roc.switzerland@fluke.com  
 www.fluke.com/fr-ch

©2020 Fluke Corporation. Tous droits réservés.  
 Informations modifiables sans préavis.  
 09/2020 6013214b-fr

La modification de ce document est interdite sans l'autorisation écrite de Fluke Corporation.



# Les services d'EURO-INDEX

EURO-INDEX fournit des services pour tous les instruments de sa gamme de fournitures et offre des services, de la connaissance et du personnel hautement qualifié pour l'entretien (préventif), la réparation et le calibrage de vos instruments de mesure.

## Centre de Service Agréé.....

EURO-INDEX est un Centre de Service Agréé pour toutes les marques représentées.

Autrement dit, vos instruments sont traités par du personnel formé et compétent, qui dispose des outils et logiciels adéquats. Seules des pièces d'origine sont utilisées et la garantie de votre instrument ainsi que la certification (ATEX, EN50379, etc.) restent valables.

## Laboratoire de maintenance et de calibrage .....

EURO-INDEX dispose d'un laboratoire de maintenance et de calibrage particulièrement moderne, titulaire d'une accréditation conforme à la norme NEN-EN-ISO/IEC 17025. Cette accréditation est valable pour différentes grandeurs, telles que spécifiées dans le champ d'application associé au numéro d'accréditation K105.



## MQS® .....

MQS est une formule d'entretien exclusive comportant un entretien et un calibrage périodiques de vos instruments de mesure. La prise en charge de multiples aspects vise à vous libérer de tout souci lors de l'utilisation de vos instruments de mesure. Les coûts sont modiques et prévisibles.

## Accès numérique à vos certificats de calibrage avec Mon MQS .....

Mon MQS est un portail Web qui vous donne accès partout et à tout moment à vos certificats de calibrage et aux documents apparentés.

## Location d'instruments de mesure .....

- Vaste assortiment
- Conseils avisés
- Les instruments sont livrés avec leurs accessoires et leurs certificats de calibrage traçables

## EURO-INDEX Academy .....

- Formations sur les produits (individuelles et collectives)
- Séminaires
- Vidéos de démonstration et d'instruction

**Visionnez la vidéo sur notre chaîne YouTube et découvrez tout ce qu'il vous faut savoir sur MQS**



Guichet des services



Calibrage de l'analyse de gaz de combustion



Séminaires et ateliers



Calibrage de la thermographie

Sous réserve de modifications EURO-INDEX® FR 18001

Le nom et la marque Bluetooth® sont la propriété de Bluetooth SIG Inc. L'utilisation de ce nom par EURO-INDEX s'effectue sous licence.



**BELGIQUE**  
Leuvensesteenweg 607  
1930 Zaventem  
T: 02 - 757 92 44  
F: 02 - 757 92 64  
info@euro-index.be  
www.euro-index.be

**PAYS-BAS**  
Rivium 2e straat 12  
2909 LG Capelle a/d IJssel  
T: +31 - (0)10 - 2 888 000  
F: +31 - (0)10 - 2 888 010  
verkoop@euro-index.nl  
www.euro-index.nl



Portée accréditée  
voir www.rva.nl