

TECHNISCHE GEGEVENS

Fluke TiS20+ -/TiS20+ MAX -warmtebeeldcamera's



Bespaar tijd dankzij de juiste hoeveelheid infrarood en analyse

- Continue IR-Fusion™ met touchscreen, veeg uw vinger over het scherm om de instelling aan te passen.
- Infraroodresolutie van 120 x 90 (10.800 pixels)
- LCD-touchscreendisplay van 3,5 inch, voor eenvoudige probleemoplossing
- Sorteert afbeeldingen automatisch met Fluke Connect-assetlabels

Robuust

Of u nu een ongelijke belasting bij een schakelinstallatie detecteert of een verwarmingssysteem inspecteert, de Fluke TiS20+ en TiS20+ MAX helpen u om snel te detecteren wat er aan de hand is.

- Bestand tegen een val tot 2 meter
- Water- en stofdicht volgens beschermingsklasse IP54

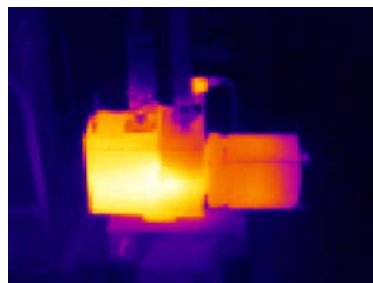
IR-Fusion™

Fluke IR-Fusion-technologie combineert zichtbare en infraroodbeelden voor snellere inspecties en betere rapportage. Met één aanraking kunt u van volledige infraroodbeelden tot volledig zichtbare beelden scannen om te achterhalen waar een probleem zit.

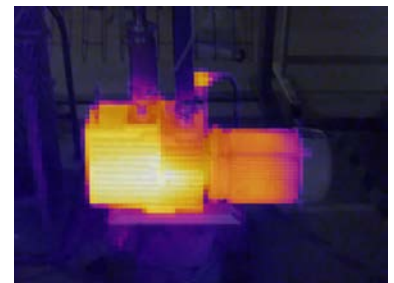


FLUKE CONNECT™-ASSETLABELS

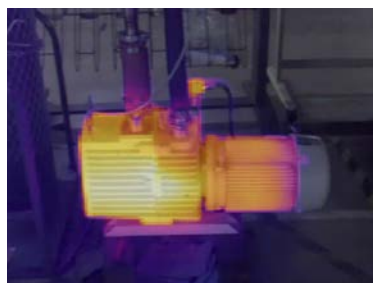
Het is niet meer nodig om urenlang achter de computer uw warmtebeelden te ordenen. U kunt al dat werk voor u laten doen door Asset Tagging. U hoeft geen bestanden meer te verslepen of de naam ervan te wijzigen op kantoor. U scant een QR-code, u legt uw warmtebeelden vast en ze worden automatisch gesorteerd op materiaal. Besteed nu al uw tijd aan het analyseren van uw beelden en het maken van rapporten, in plaats van het een voor een sorteren van uw bestanden.



Volledig infraroodbeeld*



75 % gecombineerd beeld*



50% gecombineerd beeld*



Volledig zichtbaar beeld

*Gesimuleerde warmtebeelden

Specificaties

Belangrijkste kenmerken	TiS20+/TiS20+ MAX
Infraroodresolutie	120 x 90 (10.800 pixels)
IFOV (ruimtelijke resolutie)	7,6 mRad, D:S 130:1
Doorsnede van het aftastoppervlak	50° H x 38° V
Minimale brandpuntsafstand	50 cm (20 inch)
Scherpstelsysteem	Vaste focus
Gegevensoverdracht	Mini-USB voor overdracht afbeelding naar pc
Draadloze connectiviteit	Ja, (802,11 b/g/n (2,4 GHz))
Fluke Connect instant upload	Ja, maak met uw camera verbinding met het WiFi-netwerk van uw gebouw (802,11 b/g/n (2,4 GHz)). Beelden die u maakt worden automatisch geüpload naar het Fluke Connect-systeem of uw lokale server voor weergave op uw pc.
Beeldkwaliteit	
Niveau en bereik	Gelijkmatige automatische en handmatige schaalinstelling
IR-Fusion-technologie	AutoBlend continu 0% tot 100%. Voegt de context van de zichtbare details toe aan uw infraroodbeeld
Display	LCD-touchscreen van 3,5 inch (liggend)
Displayresolutie	LCD van 320 x 240
Warmtegevoeligheid (NETD)	60 mK
Beeldsnelheid	9 Hz
Gegevensopslag en beeldregistratie	
Geheugen	Intern geheugen van 4 GB (inclusief kaartsleuf voor optionele micro-sd-kaart tot 32 GB)
Mechanisme voor vastleggen, beoordelen en opslaan	Mogelijkheid van vastleggen, beoordelen en opslaan van beelden met één hand
Beeldbestandsindelingen	Niet-radiometrisch (jpeg) of volledig radiometrisch (.is2); geen analysessoftware nodig voor niet-radiometrische bestanden (jpeg)
Software	Fluke Connect-desktopsoftware: software voor volledige analyse en rapportage met toegang tot het Fluke Connect-systeem
Exportbestandsindelingen met software	.bmp, .dib, .jpg, .tif, .tiff
Batterij	
Batterijen (ter plekke vervangbaar, oplaadbaar)	Slimme lithium-ionbatterijset met uit vijf segmenten bestaande led-display voor de batterijspanning
Gebruiksduur batterij	≥ 5 uur continu (zonder WiFi)
Laadtijd batterij	2,5 uur voor volledig opladen
Batterijoplaadsysteem	Opladen in de camera. Optionele 12 V-oplaadadapter voor in de auto
Netvoeding	Werkt op wisselspanning met meegeleverde voeding (100 V AC tot 240 V AC, 50/60 Hz)
Stroombesparing	Automatisch uitschakelen: 5, 10, 15 en 20 minuten of nooit
Temperatuurmeting	
Temperatuurmeetbereik (niet gekalibreerd onder 0 °C)	TiS20+: -20 °C tot 150 °C (-4 °F tot 302 °F) TiS20+ MAX: -20 °C tot 400 °C (-4 °F tot 752 °F)
Nauwkeurigheid	Doeltemperatuur op of meer dan 0 °C: Nauwkeurigheid: ± 2 °C of ± 2% bij 25 °C, welke van beide het grootst is.
Emissiviteitscorrectie op het scherm	Ja, materiaaltabel
Achtergrondcompensatie (gereflecteerd)	Ja
Middelpunttemperatuur	Ja
Spot-temperatuur	Warme- en koude-spotmarkeringen

Specificaties (vervolg)

Belangrijkste kenmerken	TiS20+/TiS20+ MAX
Kleurenpaletten	
Standaardpaletten	6: Metaalkleuren, blauw-rood, hoog contrast, amber, heet metaal, grijswaarden
Algemene specificaties	
Infrarood-spectraalband	8 µm tot 14 µm (lange golf)
Bedrijfstemperatuur	-10 °C tot 50 °C (14 °F tot +122 °F)
Opslagtemperatuur	-40 °C tot 70 °C (-40 °F tot 158 °F)
Relatieve vochtigheid	95% niet-condenserend
Veiligheid	IEC 61010-1: Vervuilingsgraad 2
Elektromagnetische compatibiliteit	EN 61326-1, CISPR 11: Groep 1, klasse A
US FCC	CFR, deel 15C
Schokbestendigheid en trillingsvastheid	10 Hz tot 150 Hz, 0,15 mm, IEC 60068-2-6; 30 g, 11 ms, IEC 60068-2-27
Valbestendigheid	Ontworpen voor het doorstaan van een val van 2 meter
Afmetingen (H x B x L)	26,7 cm x 10,1 cm x 14,5 cm (10,5 in x 4,0 in x 5,7 in)
Gewicht	0,72 kg (1,6 lb)
Beschermingsklasse behuizing	IP54 (beperkt beschermd tegen binnendringen van stof; beschermd tegen spatwater uit alle mogelijke richtingen)
Garantie	Twee jaar (standaard)
Ondersteunde talen	Tsjechisch, Nederlands, Engels, Fins, Frans, Duits, Hongaars, Italiaans, Japans, Koreaans, Pools, Portugees, Russisch, Vereenvoudigd Chinees, Spaans, Zweeds, Traditioneel Chinees en Turks

Bestelinformatie

FLK-TiS20+ 9HZ 120 x 90 warmtebeeldcamera; 9 HZ
 FLK-TiS20+ 9HZ/CN 120 x 90 warmtebeeldcamera; 9 HZ; China
 FLK-TiS20+ MAX 9HZ 120 x 90 warmtebeeldcamera; 9 HZ
 FLK-TiS20+ MAX 9HZ/CN 120 x 90 warmtebeeldcamera; 9 HZ; China

Inclusief

Infraroodcamera; AC-netvoeding (inclusief universele AC-adapters); robuuste slimme lithium-ionbatterij, USB-kabel; zachte draagtas. Beschikbaar voor gratis download: Fluke Connect-desktopsoftware en gebruikershandleiding

Optionele accessoires

FLK-TIS-MSD mini-SD-kaart
 FLUKE-TIX5XX HAND polsriem
 FLK-TI-SBP3 aanvullende slimme batterij
 FLK-TI-SBC3B slimme-batterijlader
 TI-CAR CHARGER batterijlader voor in de auto

Ga naar de lokale Fluke-website of neem contact op met uw lokale Fluke-vertegenwoordiger voor meer informatie.



Deel afbeeldingen uit het veld. Direct samenwerken en rapporteren.

Haal het meeste uit uw TiS20+ en TiS20+ MAX. Download vandaag nog Fluke Connect-software. Stuur uw foto's direct naar uw team terwijl u op locatie bent en bespaar veel tijd.

De infraroodcamera's van Fluke maken deel uit van een groeiend systeem van met elkaar verbonden test- en meetinstrumenten en software voor apparaatonderhoud.

Kijk voor meer informatie op flukeconnect.com



Fluke. Keeping your world up and running.®

Fluke Nederland B.V.
 Postbus 1337
 5602 BH Eindhoven
 Tel: +31 40 267 5100
 Fax: +31 40 267 5111
 E-mail: cs.nl@fluke.com
 Web: www.fluke.nl

Fluke Belgium N.V.
 Kortrijksesteenweg 1095
 B9051 Gent
 Belgium
 Tel: +32 2402 2100
 Fax: +32 2402 2101
 E-mail: cs.be@fluke.com
 Web: www.fluke.be

©2020 Fluke Corporation. Alle rechten voorbehouden. Wijzigingen zonder voorafgaande kennisgeving voorbehouden. 3/2020 6012639d-nl

Wijziging van dit document is niet toegestaan zonder schriftelijke toestemming van Fluke Corporation.

Service van EURO-INDEX

EURO-INDEX verleent service op alle meetinstrumenten uit haar leveringspakket en biedt de faciliteiten, kennis en hoog gekwalificeerd personeel voor (preventief) onderhoud, reparatie en kalibratie van uw meetinstrumenten.

Geautoriseerd Service Centrum

EURO-INDEX is van alle vertegenwoordigde merken een Geautoriseerd Service Centrum.

Dit betekent dat uw instrumenten worden behandeld door goed opgeleid en kundig personeel, dat beschikt over de juiste gereedschappen en software. Er worden uitsluitend originele onderdelen gebruikt en de garantie van uw instrument, evenals de certificering (ATEX, EN50379, etc.) blijven intact.

Service- en kalibratielaboratorium

EURO-INDEX beschikt over een bijzonder modern service- en kalibratielaboratorium met RvA accreditatie naar NEN-EN-ISO/IEC 17025. Deze accreditatie geldt voor verschillende grootheden, zoals gespecificeerd in de scope bij accreditatienummer K105.



KWS®

KWS is een uniek servicesysteem voor uw meetinstrumenten met periodiek onderhoud en kalibratie. Veel zaken worden voor u geregeld, zodat u zonder zorgen gebruik kunt maken van uw meetinstrumenten. De kosten zijn laag en voorspelbaar.

Digitale toegang tot uw kalibratiecertificaten met Mijn KWS

Via het Mijn KWS webportal heeft u altijd en overal toegang tot uw kalibratiecertificaten en gerelateerde documenten.

Verhuur van meetinstrumenten

- Uitgebreid assortiment
- Deskundig advies
- Instrumenten worden geleverd met accessoirepakket en herleidbaar kalibratiecertificaat

EURO-INDEX Academy

- Producttrainingen (individueel en klassikaal)
- Seminars
- Demonstratie- en instructievideo's

Bekijk de video op ons YouTube kanaal en ontdek alles over KWS



Servicebalie



Kalibratie rookgasanalyse



Seminars en workshops



Kalibratie thermografie

Wijzigingen voorbehouden EURO-INDEX® VL 18001

Het Bluetooth® woord- en beeldmerk zijn eigendom van Bluetooth SIG, Inc. Gebruik van deze merken door EURO-INDEX geschiedt onder licentie.



BELGIË
Leuvensesteenweg 607
1930 Zaventem
T: 02 - 757 92 44
F: 02 - 757 92 64
info@euro-index.be
www.euro-index.be

NEDERLAND
Rivium 2e straat 12
2909 LG Capelle a/d IJssel
T: +31 - (0)10 - 2 888 000
F: +31 - (0)10 - 2 888 010
verkoop@euro-index.nl
www.euro-index.nl

