

**FICHE TECHNIQUE**

# Caméras thermiques Fluke TiS20+/TiS20+ MAX


**FLUKE CONNECT™ ASSET TAGGING**

Ne passez plus des heures devant l'ordinateur pour trier vos images thermiques. Confiez cette tâche à Asset Tagging. Fini, les glisser-déposer et les images à renommer au bureau. Scannez simplement un code QR sur votre ressource et capturez les images thermiques. Elles seront automatiquement triées par ressource. Commencez à passer du temps à analyser vos images et à créer des rapports plutôt qu'à trier vos fichiers un par un.

**Gagnez du temps avec le niveau d'infrarouge et d'analyse adapté**

- Faites glisser votre doigt sur l'écran tactile à fonctionnalité IR-Fusion™ permanente pour régler la configuration.
- Résolution infrarouge 120 x 90 (10 800 pixels)
- Écran tactile LCD 3,5" pour un dépannage facile
- Tri automatique des images avec Fluke Connect Asset Tagging

**Robustesse**

Que vous trouviez une charge inégale sur un connecteur ou inspectiez un système de ventilation, les caméras Fluke TiS20+ et TiS20+ MAX vous permettent de détecter un problème rapidement.

- Résistante aux chutes jusqu'à deux mètres
- Résistante à l'eau et à la poussière, boîtier IP54

**IR-Fusion™**

La technologie IR-Fusion associe des images visibles aux images infrarouges pour des inspections plus rapides et des rapports plus pertinents. Un simple bouton vous permet d'observer toutes les images, des images entièrement infrarouges aux images entièrement visibles afin de localiser précisément un problème.

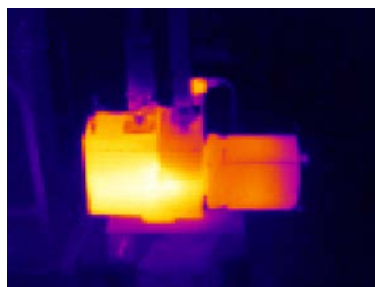


Image entièrement infrarouge\*

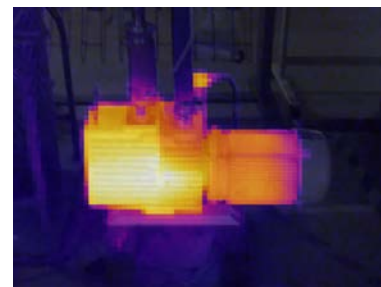


Image fusionnée à 75 %\*

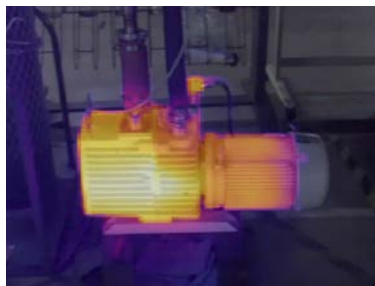


Image fusionnée à 50 %\*



Image entièrement visible

\*Images thermiques simulées

## Spécifications

<b>Fonctions principales</b>		<b>TiS20+/TiS20+ MAX</b>
Résolution infrarouge		120 x 90 (10 800 pixels)
Résolution spatiale (IFOV)		7,6 mRad, D:S 130:1
Champ de vision (FOV)		50° H x 38° V
Distance de mise au point minimale		50 cm (20 in)
Système de mise au point		Mise au point fixe
Transfert de données		Transfert de l'image vers l'ordinateur par Mini-USB
Connectivité sans fil		Oui, 802.11 b/g/n (2,4 GHz)
Importation instantanée Fluke Connect		Oui, connectez votre caméra au réseau Wi-Fi (802.11 b/g/n (2,4 GHz)) de votre bâtiment afin que les images prises soient automatiquement importées dans le système Fluke Connect ou sur votre serveur local afin de les sauvegarder et les afficher sur votre ordinateur.
<b>Qualité des images</b>		
Niveau et sensibilité		Mise à l'échelle lissée automatique et manuelle
Technologie IR-Fusion		AutoBlend en continu de 0 % à 100 %. Ajoute le contexte des détails visibles à votre image infrarouge.
Affichage		Écran LCD tactile 3,5" (paysage)
Résolution d'affichage		LCD 320 x 240
Sensibilité thermique (NETD)		60 mK
Fréquence d'image		9 Hz
<b>Stockage de données et capture d'images</b>		
Mémoire		Mémoire interne de 4 Go (comprend une fente pour une éventuelle carte micro SD jusqu'à 32 Go)
Mécanisme de capture, de visualisation et de sauvegarde des images		Capture, visualisation et sauvegarde des images d'une seule main
Formats des fichiers images		Non radiométrique (jpeg) ou totalement radiométrique (.is2) ; aucun logiciel d'analyse nécessaire pour les fichiers non radiométriques (jpeg)
Logiciel		Logiciel Fluke Connect pour poste de travail : logiciel complet d'analyse et de génération de rapports avec accès au système Fluke Connect
Formats des fichiers exportés avec le logiciel		.bmp, .dib, .jpg, .tif, .tiff
<b>Batterie</b>		
Batteries (remplaçables sur le terrain, rechargeables)		Batterie intelligente lithium-ion avec afficheur LED cinq segments indiquant son niveau de charge
Durée de vie		≥ 5 heures en continu (sans Wi-Fi)
Durée de recharge de la batterie		2,5 heures pour une recharge complète
Système de recharge de la batterie		Chargement batterie par la caméra. Adaptateur de charge de voiture 12 V en option
Fonctionnement sur secteur		Fonctionnement sur secteur avec alimentation incluse (de 100 V AC à 240 V AC, 50/60 Hz).
Économie d'énergie		Mise en veille automatique : 5, 10, 15 et 20 minutes ou jamais
<b>Mesure de température</b>		
Gamme de mesure de la température (non étalonnée sous 0 °C)		TiS20+ : -20 °C à 150 °C (-4 °F à 302 °F) TiS20+ MAX : -20 °C à 400 °C (-4 °F à 752 °F)
Précision		Température cible égale ou supérieure à 0 °C : Précision : ± 2 °C ou ± 2 % à 25 °C, selon la valeur la plus élevée.
Correction de l'émissivité à l'écran		Oui, tableau du matériel
Compensation de la température d'arrière-plan réfléchi à l'écran		Oui
Température au point central		Oui
Température du point		Marqueurs des points chaud et froid

## Caractéristiques suite

Fonctions principales	TiS20+/TiS20+ MAX
<b>Palettes chromatiques</b>	
Palettes standard	6 : Acier, bleu-rouge, contraste élevé, ambre, métal chaud, nuances de gris
<b>Spécifications générales</b>	
Bande spectrale infrarouge	8 à 14 µm (ondes longues)
Température de fonctionnement	-10 °C à 50 °C (14 °F à 122 °F)
Température de stockage	-40 °C à 70 °C (-40 °F à 158 °F)
Humidité relative	95 %, sans condensation
Sécurité	CEI 61010-1 : Degré de pollution 2
Compatibilité électromagnétique	EN 61326-1; CISPR 11 : Groupe 1 classe A
FCC américaine	CFR, partie 15C
Vibrations et chocs	10 Hz à 150 Hz, 0,15 mm, CEI 60068-2-6; 30 g, 11 ms, CEI 60068-2-27
Chute	Conception résistant à une chute de 2 mètre de haut
Dimensions (H x l x L)	26,7 cm x 10,1 cm x 14,5 cm (10,5 in x 4,0 in x 5,7 in)
Poids	0,72 kg (1,6 lb)
Niveau de protection du boîtier	IP54 (protection contre la poussière, pénétration limitée ; protection contre les projections d'eau de toutes les directions)
Garantie	Deux ans (standard)
Langues prises en charge	allemand, anglais, chinois simplifié, chinois traditionnel, coréen, espagnol, finnois, français, hongrois, italien, japonais, néerlandais, polonais, portugais, russe, suédois, tchèque et turc

## Informations de commande

**FLK-TiS20+ 9HZ** Caméra thermique 120 x 90 ; 9 HZ  
**FLK-TiS20+ 9HZ/CN** Caméra thermique 120 x 90 ; 9 HZ, Chine  
**FLK-TiS20+ MAX 9HZ** Caméra thermique 120 x 90 ; 9 HZ  
**FLK-TiS20+ MAX 9HZ/CN** Caméra thermique 120 x 90 , 9 HZ; Chine

### Inclus

Caméra infrarouge, alimentation secteur (adaptateurs secteur inclus), batterie intelligente lithium ion robuste, câble USB, sacoche de transport souple. Disponible en téléchargement gratuit : Logiciel pour ordinateur de bureau Fluke Connect et manuel d'utilisation.

### Accessoires en option

**FLK-TIS-MSD** Mini carte SD  
**FLUKE-TIX5XX HAND** Dragonne  
**FLK-TI-SBP3** Batterie intelligente supplémentaire  
**FLK-TI-SBC3B** Chargeur de batterie intelligent  
**TI-CAR CHARGER** Chargeur de voiture

Consultez votre site Web Fluke local ou contactez votre représentant Fluke local pour obtenir de plus amples informations.



## Partagez des images du terrain. Collaborez et générez instantanément des rapports.

Tirez le meilleur parti de vos caméras TiS20+ et TiS20+ MAX Téléchargez Fluke Connect dès aujourd'hui. Gagnez du temps en envoyant vos images à l'équipe pendant que vous travaillez sur le terrain.

Les caméras infrarouges Fluke font partie d'une gamme d'outils de test et de logiciels de maintenance connectés en pleine expansion.

En savoir plus sur [flukeconnect.com](http://flukeconnect.com)



## Soyez à la pointe du progrès avec Fluke.

**Fluke France SAS**  
 20 Allée des érables  
 93420 Villepinte  
 France  
 Téléphone: +33 17 080 0000  
 Télécopie: +33 17 080 0001  
 E-mail: [cs.fr@fluke.com](mailto:cs.fr@fluke.com)  
 Web: [www.fluke.com/fr-fr](http://www.fluke.com/fr-fr)

©2020 Fluke Corporation. Tous droits réservés.  
 Informations modifiables sans préavis.  
 3/2020 6012639d-fr

La modification de ce document est interdite sans l'autorisation écrite de Fluke Corporation.

**Fluke Belgium N.V.**  
 Kortrijksesteenweg 1095  
 B9051 Gent  
 Belgium  
 Tel: +32 2402 2100  
 Fax: +32 2402 2101  
 E-mail: [cs.be@fluke.com](mailto:cs.be@fluke.com)  
 Web: [www.fluke.com/fr-be](http://www.fluke.com/fr-be)

**Fluke (Switzerland) GmbH**  
 Industrial Division  
 Hardstrasse 20  
 CH-8303 Bassersdorf  
 Tel: +41 (0) 44 580 7504  
 Fax: +41 (0) 44 580 75 01  
 E-mail: [info@ch.fluke.nl](mailto:info@ch.fluke.nl)  
 Web: [www.fluke.com/fr-ch](http://www.fluke.com/fr-ch)

# Les services d'EURO-INDEX

EURO-INDEX fournit des services pour tous les instruments de sa gamme de fournitures et offre des services, de la connaissance et du personnel hautement qualifié pour l'entretien (préventif), la réparation et le calibrage de vos instruments de mesure.

## Centre de Service Agréé.....

EURO-INDEX est un Centre de Service Agréé pour toutes les marques représentées.

Autrement dit, vos instruments sont traités par du personnel formé et compétent, qui dispose des outils et logiciels adéquats. Seules des pièces d'origine sont utilisées et la garantie de votre instrument ainsi que la certification (ATEX, EN50379, etc.) restent valables.

## Laboratoire de maintenance et de calibrage .....

EURO-INDEX dispose d'un laboratoire de maintenance et de calibrage particulièrement moderne, titulaire d'une accréditation conforme à la norme NEN-EN-ISO/IEC 17025. Cette accréditation est valable pour différentes grandeurs, telles que spécifiées dans le champ d'application associé au numéro d'accréditation K105.



## MQS® .....

MQS est une formule d'entretien exclusive comportant un entretien et un calibrage périodiques de vos instruments de mesure. La prise en charge de multiples aspects vise à vous libérer de tout souci lors de l'utilisation de vos instruments de mesure. Les coûts sont modiques et prévisibles.

## Accès numérique à vos certificats de calibrage avec Mon MQS .....

Mon MQS est un portail Web qui vous donne accès partout et à tout moment à vos certificats de calibrage et aux documents associés.

## Location d'instruments de mesure .....

- Vaste assortiment
- Conseils avisés
- Les instruments sont livrés avec leurs accessoires et leurs certificats de calibrage traçables

## EURO-INDEX Academy .....

- Formations sur les produits (individuelles et collectives)
- Séminaires
- Vidéos de démonstration et d'instruction

**Visionnez la vidéo sur notre chaîne YouTube et découvrez tout ce qu'il vous faut savoir sur MQS**



Guichet des services



Calibrage de l'analyse de gaz de combustion



Séminaires et ateliers



Calibrage de la thermographie

Sous réserve de modifications EURO-INDEX® FR 18001

Le nom et la marque Bluetooth® sont la propriété de Bluetooth SIG Inc. L'utilisation de ce nom par EURO-INDEX s'effectue sous licence.



BELGIQUE

Leuvensesteenweg 607  
1930 Zaventem  
T: 02 - 757 92 44  
F: 02 - 757 92 64  
info@euro-index.be  
www.euro-index.be

PAYS-BAS

Rivium 2e straat 12  
2909 LG Capelle a/d IJssel  
T: +31 - (0)10 - 2 888 000  
F: +31 - (0)10 - 2 888 010  
verkoop@euro-index.nl  
www.euro-index.nl

