

Caméra thermique Fluke TiS20+



Gagnez du temps avec le niveau d'infrarouge et d'analyse adapté

- Faites glisser votre doigt sur l'écran tactile à fonctionnalité IR-Fusion™ permanente pour régler la configuration.
- Résolution infrarouge 120 x 90 (10 800 pixels)
- Écran tactile LCD 3,5" pour un dépannage facile
- Tri automatique des images avec Fluke Connect Asset Tagging

Robustesse

Que vous trouviez une charge inégale sur un connecteur ou inspectiez un système de ventilation, la caméra Fluke TiS20+ permet de détecter un problème rapidement.

- Résistante aux chutes jusqu'à deux mètres
- Résistante à l'eau et à la poussière, boîtier IP54

IR-Fusion™

La technologie IR-Fusion associe des images visibles aux images infrarouges pour des inspections plus rapides et des rapports plus pertinents. Un simple bouton vous permet d'observer toutes les images, des images entièrement infrarouges aux images entièrement visibles afin de localiser précisément un problème.



FLUKE CONNECT™ ASSET TAGGING

Ne passez plus des heures devant l'ordinateur pour trier vos images thermiques. Confiez cette tâche à Asset Tagging. Fini, les glisser-déposer et les images à renommer au bureau. Scannez simplement un QR code sur votre ressource et capturez les images thermiques. Elles seront automatiquement triées par ressource. Consacrez-vous à l'analyse de vos images et à la création des rapports plutôt qu'au tri vos fichiers un par un.

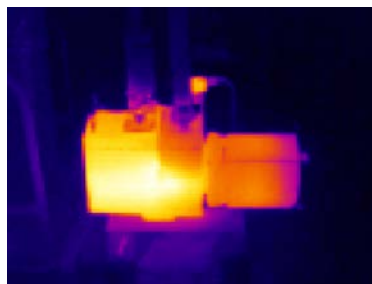


Image entièrement infrarouge*

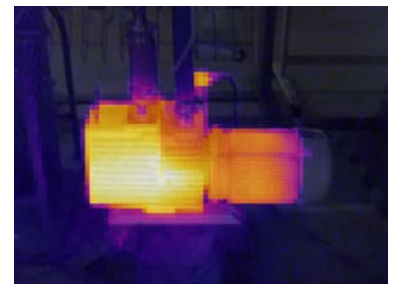


Image fusionnée à 75 %*

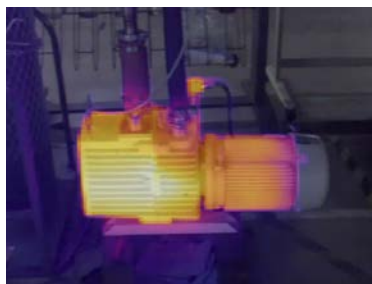


Image fusionnée à 50 %*



Image entièrement visible

Spécifications

Fonctions principales	TiS20+
Résolution infrarouge	120 x 90 (10 800 pixels)
Résolution spatiale (IFOV)	7,6 mRad, D:S 130:1
Champ de vision (FOV)	50° H x 38° V
Distance de mise au point minimale	50 cm (20 in)
Système de mise au point	Mise au point fixe
Transfert de données	Transfert de l'image vers l'ordinateur par Mini-USB
Connectivité sans fil	Oui, 802.11 b/g/n (2,4 GHz)
Importation instantanée Fluke Connect	Oui, connectez votre caméra au réseau Wi-Fi (802.11 b/g/n (2,4 GHz)) de votre bâtiment afin que les images prises soient automatiquement importées dans le système Fluke Connect ou sur votre serveur local afin de les sauvegarder et les afficher sur votre ordinateur.
Qualité des images	
Niveau et sensibilité	Mise à l'échelle lissée automatique et manuelle
Technologie IR-Fusion	AutoBlend en continu de 0 % à 100 %. Ajoute le contexte des détails visibles à votre image infrarouge.
Affichage	Écran LCD tactile 3,5" (paysage)
Résolution d'affichage	LCD 320 x 240
Sensibilité thermique (NETD)	60 mK
Fréquence d'image	9 Hz
Stockage de données et capture d'images	
Mémoire	Mémoire interne de 4 Go (comprend une fente pour une éventuelle carte micro SD jusqu'à 32 Go)
Mécanisme de capture, de visualisation et de sauvegarde des images	Capture, visualisation et sauvegarde des images d'une seule main
Formats des fichiers images	Non radiométrique (jpeg) ou totalement radiométrique (.is2) ; aucun logiciel d'analyse nécessaire pour les fichiers non radiométriques (jpeg)
Logiciel	Logiciel Fluke Connect pour poste de travail : logiciel complet d'analyse et de génération de rapports avec accès au système Fluke Connect
Formats des fichiers exportés avec le logiciel	.bmp, .dib, .jpg, .tif, .tiff
Batterie	
Batteries (remplaçables sur le terrain, rechargeables)	Batterie intelligente lithium-ion avec afficheur LED cinq segments indiquant son niveau de charge
Durée de vie	≥ 5 heures en continu (sans Wi-Fi)
Durée de chargement de la batterie	2,5 heures pour une recharge complète
Système de recharge de la batterie	Chargement batterie par la caméra. Adaptateur de charge de voiture 12 V en option
Fonctionnement sur secteur	Fonctionnement sur secteur avec alimentation incluse (de 100 V AC à 240 V AC, 50/60 Hz).
Économie d'énergie	Mise en veille automatique : 5, 10, 15 et 20 minutes ou jamais
Mesure de température	
Gamme de mesure de la température (non étalonnée sous 0 °C)	-20 °C à 150 °C (-4 °F à 302 °F)
Précision	Température cible égale ou supérieure à 0 °C : Précision : ± 2 °C ou ± 2 % à 25 °C, selon la valeur la plus élevée.
Correction de l'émissivité à l'écran	Oui, tableau du matériel
Compensation de la température d'arrière-plan réfléchi à l'écran	Oui
Température au point central	Oui
Température du point	Marqueurs des points chaud et froid

Caractéristiques suite

Fonctions principales	TiS20+
Palettes chromatiques	
Palettes standard	6 : Acier, bleu-rouge, contraste élevé, ambre, métal chaud, nuances de gris
Spécifications générales	
Bande spectrale infrarouge	8 à 14 µm (ondes longues)
Température de fonctionnement	-10 °C à 50 °C (14 °F à 122 °F)
Température de stockage	-40 °C à 70 °C (-40 °F à 158 °F)
Humidité relative	95 %, sans condensation
Sécurité	CEI 61010-1 : Degré de pollution 2
Compatibilité électromagnétique	EN 61326-1; CISPR 11 : Groupe 1 classe A
FCC américaine	CFR, partie 15C
Vibrations et chocs	10 Hz à 150 Hz, 0,15 mm, CEI 60068-2-6; 30 g, 11 ms, CEI 60068-2-27
Chute	Conception résistant à une chute de 2 mètre de haut
Dimensions (H x l x L)	26,7 cm x 10,1 cm x 14,5 cm (10,5 in x 4,0 in x 5,7 in)
Poids	0,72 kg (1,6 lb)
Niveau de protection du boîtier	IP54 (protection contre la poussière, pénétration limitée ; protection contre les projections d'eau de toutes les directions)
Garantie	Deux ans (standard)
Langues prises en charge	allemand, anglais, chinois simplifié, chinois traditionnel, coréen, espagnol, finnois, français, hongrois, italien, japonais, néerlandais, polonais, portugais, russe, suédois, tchèque et turc

Informations de commande

FLK-TiS20+ 9HZ Caméra thermique 120 x 90 ; 9 HZ
FLK-TiS20+ 9HZ/CN Caméra thermique 120 x 90 ; 9 HZ, Chine

Inclus

Caméra infrarouge, alimentation secteur (adaptateurs secteur inclus), batterie intelligente lithium ion robuste, câble USB, sacoche de transport souple. Disponible en téléchargement gratuit : Logiciel pour ordinateur de bureau Fluke Connect et manuel d'utilisation.

Accessoires en option

FLK-TIS-MSD Mini carte SD
FLUKE-TIXSXX HAND Dragonne
FLK-TI-SBP3 Batterie intelligente supplémentaire
FLK-TI-SBC3B Chargeur de batterie intelligent
TI-CAR CHARGER Chargeur de voiture

Consultez votre site Web Fluke local ou contactez votre représentant Fluke local pour obtenir de plus amples informations.



Partagez des images du terrain. Collaborez et générez instantanément des rapports.

Tirez le meilleur parti de votre TiS20+ Téléchargez Fluke Connect dès aujourd'hui. Gagnez du temps en envoyant vos images à l'équipe pendant que vous travaillez sur le terrain.

Les caméras infrarouges Fluke font partie d'une gamme d'outils de test et de logiciels de maintenance connectés en pleine expansion.

En savoir plus sur flukeconnect.com



Soyez à la pointe du progrès avec Fluke.

Fluke France SAS
 20 Allée des érables
 93420 Villepinte
 France
 Téléphone: +33 17 080 0000
 Télécopie: +33 17 080 0001
 E-mail: cs.fr@fluke.com
 Web: www.fluke.com/fr-fr

Fluke Belgium N.V.
 Kortrijksesteenweg 1095
 B9051 Gent
 Belgium
 Tel: +32 2402 2100
 Fax: +32 2402 2101
 E-mail: cs.be@fluke.com
 Web: www.fluke.com/fr-be

Fluke (Switzerland) GmbH
 Industrial Division
 Hardstrasse 20
 CH-8303 Bassersdorf
 Tel: +41 (0) 44 580 7504
 Fax: +41 (0) 44 580 75 01
 E-mail: info@ch.fluke.nl
 Web: www.fluke.com/fr-ch

©2019 Fluke Corporation. Tous droits réservés.
 Informations modifiables sans préavis.
 11/2019 6012639c-fr

La modification de ce document est interdite sans l'autorisation écrite de Fluke Corporation.

Les services d'EURO-INDEX

EURO-INDEX fournit des services pour tous les instruments de sa gamme de fournitures et offre des services, de la connaissance et du personnel hautement qualifié pour l'entretien (préventif), la réparation et le calibrage de vos instruments de mesure.

Centre de Service Agréé.....

EURO-INDEX est un Centre de Service Agréé pour toutes les marques représentées.

Autrement dit, vos instruments sont traités par du personnel formé et compétent, qui dispose des outils et logiciels adéquats. Seules des pièces d'origine sont utilisées et la garantie de votre instrument ainsi que la certification (ATEX, EN50379, etc.) restent valables.

Laboratoire de maintenance et de calibrage

EURO-INDEX dispose d'un laboratoire de maintenance et de calibrage particulièrement moderne, titulaire d'une accréditation conforme à la norme NEN-EN-ISO/IEC 17025. Cette accréditation est valable pour différentes grandeurs, telles que spécifiées dans le champ d'application associé au numéro d'accréditation K105.



MQS®

MQS est une formule d'entretien exclusive comportant un entretien et un calibrage périodiques de vos instruments de mesure. La prise en charge de multiples aspects vise à vous libérer de tout souci lors de l'utilisation de vos instruments de mesure. Les coûts sont modiques et prévisibles.

Accès numérique à vos certificats de calibrage avec Mon MQS

Mon MQS est un portail Web qui vous donne accès partout et à tout moment à vos certificats de calibrage et aux documents apparentés.

Location d'instruments de mesure

- Vaste assortiment
- Conseils avisés
- Les instruments sont livrés avec leurs accessoires et leurs certificats de calibrage traçables

EURO-INDEX Academy

- Formations sur les produits (individuelles et collectives)
- Séminaires
- Vidéos de démonstration et d'instruction

Visionnez la vidéo sur notre chaîne YouTube et découvrez tout ce qu'il vous faut savoir sur MQS



Guichet des services



Calibrage de l'analyse de gaz de combustion



Séminaires et ateliers



Calibrage de la thermographie

Sous réserve de modifications EURO-INDEX® FR 18001

Le nom et la marque Bluetooth® sont la propriété de Bluetooth SIG Inc. L'utilisation de ce nom par EURO-INDEX s'effectue sous licence.



BELGIQUE
Leuvensesteenweg 607
1930 Zaventem
T: 02 - 757 92 44
F: 02 - 757 92 64
info@euro-index.be
www.euro-index.be

PAYS-BAS
Rivium 2e straat 12
2909 LG Capelle a/d IJssel
T: +31 - (0)10 - 2 888 000
F: +31 - (0)10 - 2 888 010
verkoop@euro-index.nl
www.euro-index.nl

