

Caméras infrarouges RSE300 et RSE600



Caméras infrarouges montées conçues pour la recherche, la science et l'ingénierie

- La compatibilité logicielle de **MATLAB®** et de **LabVIEW®** permet aux utilisateurs d'intégrer les données, les images et les vidéos infrarouges pour prendre en charge l'analyse d'opérations de R et D.
- Options de résolution : 320 x 240 et 640 x 480
- Observez les détails dont vous avez besoin grâce aux **objectifs intelligents supplémentaires** : Téléobjectif 2x et 4x et objectifs grand-angle et macro
- Optimisez les images, générez des rapports personnalisables et exportez des images au format de votre choix grâce au **logiciel pour ordinateur SmartView®**.
- Evitez les faux diagnostics grâce à la mise au point automatique **MultiSharp™** des images sur tout votre champ de vision.

QUALITÉ D'IMAGE SUPÉRIEURE

RÉSOLUTION SPATIALE

RSE300
1,85 mRad

RSE600
0,93 mRad

RÉSOLUTION

RSE300
320 x 240

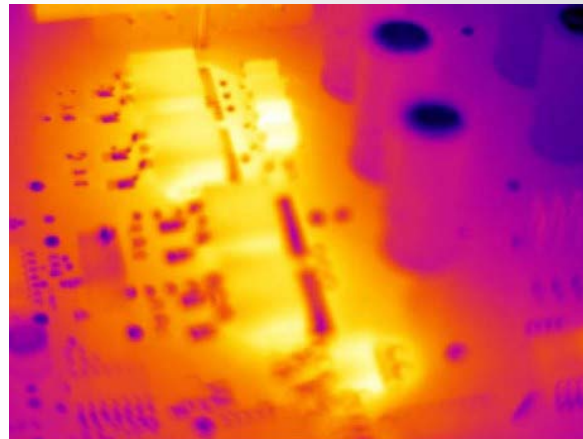
RSE600
640 x 480

CHAMP DE VISION (FOV)

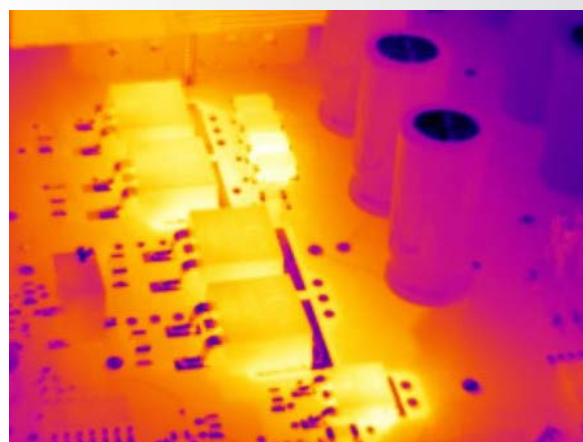
RSE300
34°H x 25,5°V

RSE600
34°H x 25,5°V

Une mise au point parfaite pour chaque objet. De près comme de loin. Système de mise au point MultiSharp™



Mise au point manuelle



Mise au point MultiSharp disponible sur les caméras infrarouges RSE300 et RSE600

Caractéristiques détaillées

	RSE300	RSE600
Fonctionnalités clés		
Résolution infrarouge ¹	320 x 240 (76 800 pixels)	640 x 480 (307 200 pixels)**
FOV avec objectif standard (résolution spatiale)	1,85 mRad	0,93 mRad
Champ de vision (FOV)	34°H x 25,5°V	34°H x 25,5°V
Distance de mise au point minimale	15 cm (environ 6 po)	
Options de mise au point	La mise au point est ajustée dans le logiciel de bureau SmartView®	
Mise au point MultiSharp™	Oui, avec différentes mises au point sur tout le champ de vision	
Technologie IR-Fusion*	Oui, dans le logiciel de bureau SmartView® Cinq modes de fusion d'image (mode AutoBlend™, incrustation d'image (PIP), alarme IR/visible, IR intégral, lumière visible intégrale) ajoutent le contexte de détails visibles à vos images infrarouges.	
Interfaces de transfert d'image et données	Ports pris en charge par la caméra pour les données : GigE Vision	
Sensibilité thermique (NETD)	≤ 0,030 °C à une température cible de 30 °C (30 mK)*	≤ 0,040 °C à une température cible de 30 °C (40 mK)*
Mode filtre (amélioration NETD)	Oui	
Niveau et sensibilité	Mise à l'échelle automatique ou manuelle lisse dans le logiciel de bureau SmartView®	
Basculement automatique et rapide entre les modes manuel et auto	Oui, dans le logiciel de bureau SmartView®	
Remise à l'échelle automatique et rapide en mode manuel	Oui, dans le logiciel de bureau SmartView®	
Échelle minimale (en mode manuel)	0,1 °C (0,18 °F), dans le logiciel de bureau SmartView®	
Échelle minimale (en mode automatique)	< 1,0 °C (< 1,8 °F), dans le logiciel de bureau SmartView®	
Appareil photo numérique intégré (lumière visible)	Performances industrielles 5 mégapixels	
Fréquence d'image	Versions 60 Hz ou 9 Hz	
Zoom numérique	Variable jusqu'à 16x dans le logiciel de bureau SmartView®	
Stockage de données et capture d'images		
Options de mémoire	Connexion au logiciel de bureau SmartView® pour le stockage sur appareil	
Mécanisme de capture, de visualisation et de sauvegarde des images	Capturer, enregistrer et analyser les images dans le logiciel de bureau SmartView®	
Formats des fichiers images	Non radiométrique (.bmp ou .jpeg) ou totalement radiométrique (.is2) ; aucun logiciel d'analyse n'est nécessaire pour les fichiers non radiométriques (.bmp, .jpeg et .avi)	
Logiciel	Logiciel de bureau SmartView® : logiciel complet d'analyse et de création de rapports Compatible avec les logiciels MATLAB® et LabVIEW®	
Formats des fichiers exportés avec le logiciel de bureau SmartView®	Bitmap (.bmp), GIF, JPEG, PNG, TIFF	
Commentaire vocal	Oui, dans le logiciel de bureau SmartView®	
IR PhotoNotes™	Oui, dans le logiciel de bureau SmartView®	
Annotation textuelle	Oui, dans le logiciel de bureau SmartView®	
Enregistrement vidéo	Radiométrique dans le logiciel de bureau SmartView®, avec la possibilité d'exporter vers des formats non radiométriques standard	
Formats des fichiers vidéos	Non radiométrique (encodé .MPEG, .AVI) et entièrement radiométrique (.IS3) dans le logiciel de bureau SmartView®	
Consultation de l'affichage à distance	Oui, regarder la diffusion en direct de l'affichage de la caméra sur PC ou écran de télé via câble Ethernet grâce au logiciel de bureau SmartView®	
Fonctionnement à distance	Oui, via le logiciel de bureau SmartView®	
Mesure de température		
Gamme de mesure de la température (non étalonnée sous -10 °C)	-10 °C à +1200 °C (14 °F à +2192 °F)	
Précision	±2 °C ou ±2 %, la valeur la plus élevée étant retenue	
AutoCapture	Oui, dans le logiciel de bureau SmartView®	
Compensation de la température d'arrière-plan réfléchi	Oui, dans le logiciel de bureau SmartView®	
Correction de la transmission	Oui, dans le logiciel de bureau SmartView®	
Palettes chromatiques	Disponible au moyen de la technologie IR-Fusion® dans le logiciel de bureau	
Palettes standard	8 : Acier, bleu-rouge, haut contraste, ambre, ambre inversé, métal chaud, nuances de gris, gris inversé	
Palettes Ultra Contrast™	8 : Acier ultra, bleu-rouge ultra, haut contraste ultra, ambre ultra, ambre inversé ultra, métal chaud ultra, nuances de gris ultra, gris inversé ultra	

*Meilleur possible

**Possibilité de sortie de données infrarouges 320 x 240 grâce à GigE Vision

¹Ces produits sont contrôlés sous le numéro de classification du contrôle des exportations ECCN 6A003.B.4.B et une licence d'exportation est nécessaire pour certaines destinations. Voir les contrôles RS1 pour les exigences en matière de licence.

Caractéristiques détaillées, suite

	RSE300	RSE600
Fonctionnalités clés		
Alarmes de couleur (alarmes de température)	Oui, dans le logiciel de bureau SmartView® : température élevée, température faible et isotherme (dans l'intervalle)	
Bande spectrale infrarouge	8 à 14 µm (ondes longues)	
Température de fonctionnement	-10 °C à +50 °C (14 °F à 122 °F)	
Température de stockage	-20 °C à +50 °C (-4 °F à 122 °F)	
Humidité relative	10 % à 95 % (sans condensation)	
Mesure de température au point central	Oui, dans le logiciel de bureau SmartView®	
Température du point	Oui, dans le logiciel de bureau SmartView® : marqueurs de points chauds et froids	
Marqueurs des points personnalisables	Marqueurs ponctuels pouvant être définis par l'utilisateur illimités dans le logiciel de bureau SmartView®	
Cadre central	Cadre de mesure extensible et rétractable avec affichage des températures min., max. et moy., dans le logiciel de bureau	
Compatibilité électromagnétique	EN 61326-1:2013 CEI 61326-1:2013 ; (industrielle)	
FCC américaine	CFR 47, Partie 15 Sous-partie B Classe A	
Vibrations	CEI 60068-2-26 (vibration sinusoïdale) : 3 G, 11 à 200 Hz, 3 axes.	
Chocs	CEI 60068-2-27 (choc mécanique) : 50 G, 6 ms, 3 axes.	
Dimensions (H x l x L)	8,3 cm x 8,3 cm x 16,5 cm (3,3 in x 3,3 in x 6,5 in)	
Poids	1 kg (2,2 livres)	
Niveau de protection	CEI 60529 : IP67 (protection contre la poussière, pénétration limitée ; protection contre les projections d'eau de toutes les directions)	
Garantie	Garantie standard de deux ans, extensions de garantie disponibles	
Cycle d'étalonnage recommandé	Deux ans (en supposant des conditions normales de fonctionnement et de vieillissement)	
Langues prises en charge	allemand, anglais, chinois simplifié, chinois traditionnel, coréen, espagnol, finnois, français, hongrois, italien, japonais, néerlandais, polonais, portugais, russe, suédois, tchèque et turc	

Informations de commande

FLK-RSE300 60 Hz Caméra thermique ; 320 x 240
FLK-RSE300 9 Hz Caméra thermique ; 320 x 240
FLK-RSE300 9 Hz/CH Caméra thermique ; 320 x 240 ;
 9 Hz, Chine
FLK-RSE300 60 Hz/JP Caméra thermique ; 320 x 240 ;
 60 Hz, Japon
FLK-RSE600 60 Hz Caméra thermique ; 640 x 480
FLK-RSE600 9 Hz Caméra thermique ; 640 x 480
FLK-RSE600 9 Hz/CH Caméra thermique ; 640 x 480 ;
 9 Hz, Chine
FLK-RSE600 60 Hz/JP Caméra thermique ; 640 x 480 ;
 60 Hz, Japon

Contient :

caméra infrarouge avec objectif infrarouge standard ;
cordon d'alimentation AC ; câble Ethernet ; antenne

Disponible en téléchargement gratuit : Logiciel de bureau SmartView® et manuel d'utilisation

Le logiciel peut être téléchargé à l'adresse suivante :

www.fluke.com/smartviewdownload

Accessoires en option

FLK 0.75X WIDE LENS Objectif infrarouge grand-angle

FLK 2X LENS Téléobjectif infrarouge
(zoom 2X)

FLK 4X LENS Téléobjectif infrarouge
(zoom 4X)

FLK MACRO LENS Objectif macro infrarouge

BOOK-ITP Guide de présentation des principes de thermographie

FLK-RSE-MB Support de montage

FLK-RSE-STAND Support RSE

Consultez votre site Web Fluke local ou contactez votre représentant Fluke local pour obtenir de plus amples informations.



Soyez à la pointe du progrès avec Fluke.

Fluke France SAS

20 Allée des érables
93420 Villepinte
France
Téléphone: +33 17 080 0000
Télécopie: +33 17 080 0001
E-mail: cs.fr@fluke.com
Web: www.fluke.fr

Fluke Belgium N.V.

Kortrijksesteenweg 1095
B9051 Gent
Belgium
Tel: +32 2402 2100
Fax: +32 2402 2101
E-mail: cs.be@fluke.com
Web: www.fluke.be

Fluke (Switzerland) GmbH

Industrial Division
Hardstrasse 20
CH-8303 Bassersdorf
Tel: +41 (0) 44 580 7504
Fax: +41 (0) 44 580 75 01
E-mail: info@ch.fluke.nl
Web: www.fluke.ch

©2018 Fluke Corporation. Tous droits réservés.
Informations modifiables sans préavis.
5/2018 6009950d-fre

La modification de ce document est interdite sans l'autorisation écrite de Fluke Corporation.

Les services d'EURO-INDEX

EURO-INDEX fournit des services pour tous les instruments de sa gamme de fournitures et offre des services, de la connaissance et du personnel hautement qualifié pour l'entretien (préventif), la réparation et le calibrage de vos instruments de mesure.

Centre de Service Agréé.....

EURO-INDEX est un Centre de Service Agréé pour toutes les marques représentées.

Autrement dit, vos instruments sont traités par du personnel formé et compétent, qui dispose des outils et logiciels adéquats. Seules des pièces d'origine sont utilisées et la garantie de votre instrument ainsi que la certification (ATEX, EN50379, etc.) restent valables.

Laboratoire de maintenance et de calibrage

EURO-INDEX dispose d'un laboratoire de maintenance et de calibrage particulièrement moderne, titulaire d'une accréditation conforme à la norme NEN-EN-ISO/IEC 17025. Cette accréditation est valable pour différentes grandeurs, telles que spécifiées dans le champ d'application associé au numéro d'accréditation K105.



MQS®

MQS est une formule d'entretien exclusive comportant un entretien et un calibrage périodiques de vos instruments de mesure. La prise en charge de multiples aspects vise à vous libérer de tout souci lors de l'utilisation de vos instruments de mesure. Les coûts sont modiques et prévisibles.

Accès numérique à vos certificats de calibrage avec Mon MQS

Mon MQS est un portail Web qui vous donne accès partout et à tout moment à vos certificats de calibrage et aux documents apparentés.

Location d'instruments de mesure

- Vaste assortiment
- Conseils avisés
- Les instruments sont livrés avec leurs accessoires et leurs certificats de calibrage traçables

EURO-INDEX Academy

- Formations sur les produits (individuelles et collectives)
- Séminaires
- Vidéos de démonstration et d'instruction

Visionnez la vidéo sur notre chaîne YouTube et découvrez tout ce qu'il vous faut savoir sur MQS



Guichet des services



Calibrage de l'analyse de gaz de combustion



Séminaires et ateliers



Calibrage de la thermographie

Sous réserve de modifications EURO-INDEX® FR 17001

Le nom et la marque Bluetooth® sont la propriété de Bluetooth SIG Inc. L'utilisation de ce nom par EURO-INDEX s'effectue sous licence.



BELGIQUE
Leuvensesteenweg 607
1930 Zaventem
T: 02 - 757 92 44
F: 02 - 757 92 64
info@euro-index.be
www.euro-index.be

PAYS-BAS
Rivium 2e straat 12
2909 LG Capelle a/d IJssel
T: +31 - (0)10 - 2 888 000
F: +31 - (0)10 - 2 888 010
verkoop@euro-index.nl
www.euro-index.nl

