

TECHNISCHE GEGEVENS

Fluke 377 FC, 378 FC True-RMS contactloze AC/DC-stroomtangen met iFlex



MEET SPANNING EN STROOMSTERKTE

Met behulp van de klembek

VEILIGER EN SNELLER TESTEN

Alles zonder een spanningvoerende draad aan te raken - met behulp van FieldSense™-technologie

POWER QUALITY INDICATOR

Geeft aan of apparatuur of de voedingskabel defect is

VOLLEDIGE 3-FASE SPANNINGS- EN STROOMTESTS

in 3 snelle stappen



Spannings- en stroommetingen met FieldSense™-technologie

De Fluke 377 FC en 378 FC True RMS stroomtangen maken gebruik van FieldSense™-technologie om testen sneller en veiliger te maken, zonder spanningvoerende draden aan te hoeven raken. U krijgt nauwkeurige spannings- en stroommetingen door de bek van de tang. Klem gewoon de zwarte testdraad aan een elektrische aarddraad, plaats de bek van de tang rond de draad en zie betrouwbare, nauwkeurige spannings- en stroomwaarden op het scherm.

De indicator netvoedingskwaliteit toont of er problemen zijn met de apparatuur of de stroomtoevoer (alleen 378 FC)

De 378 FC-stroomtang bevat een unieke PQ-functie die automatisch problemen met de netvoedingskwaliteit detecteert. Wanneer u FieldSense-metingen uitvoert, detecteert en toont de 378 FC problemen met de netvoedingskwaliteit, in verband met stroom, spanning, vermogen of een combinatie daarvan. Nu kunt u snel bepalen of er stroomopwaarts een toevoerprobleem bestaat, of stroomafwaarts een probleem met de apparatuur.



De 378 FC bevat een netvoedingskwaliteitstest die snel een indicatie geeft of er een probleem is met de stroomtoevoer of met de apparatuur.

Spannings- en stroommetingen met FieldSense™-technologie

Geen handgeschreven briefjes of ingewikkelde rekensommen meer.

- Volledige 3-fase spannings- en stroomtests in drie eenvoudige stappen
- Volledige set waarbij de waarden fase-naar-aarde en fase-naar-fase worden berekend
- Getoond op uw smartphone en opgeslagen in de cloud via Fluke Connect-software
- Faserotatie berekend en getoond op de Fluke Connect-software

Meet extreem hoge stroom met de iFlex™-probe

Gebruik de meegeleverde iFlex flexibele stroomsensor om wisselstroom tot wel 2500 A AC te meten. De iFlex flexibele stroomtangen bieden toegang tot dikke geleiders in krappe ruimtes.

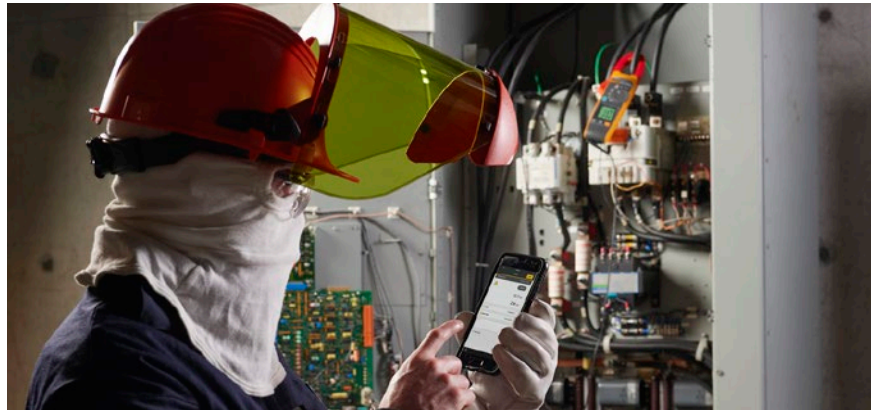
Eenvoudig af te lezen, eenvoudig te gebruiken met inbegrepen gereedschap

Uw klus wordt makkelijker wanneer u de 377 FC en 378 FC-stroomtang gebruikt:

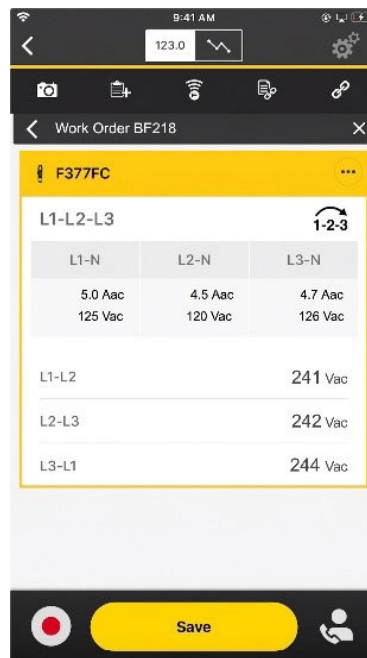
- Het display wordt groen wanneer een stabiele FieldSense-meetwaarde wordt gedetecteerd.
- Visuele doorgang geeft een helder groen scherm voor eenvoudige detectie van doorgang in lawaaierige ruimtes.
- Met de TPAK magnetische ophangset, met 23 cm (9 inch) ophangband, kunt u de tang ophangen waar u wilt: aan een stalen kastdeur, rond een leiding, aan een nagel of schroefkop.
- De bijgeleverde draagtas biedt plaats aan de stroomtang, iFlex-sensor, testdraden en de inbegrepen zwarte aardeklem.

Registreer, analyseer en deel resultaten met de Fluke Connect™-software

Met de Fluke Connect-software kunt u op afstand metingen vastleggen, volgen en bewaken om afwisselende problemen te vinden. Met Fluke Connect kunt u tevens gegevens verzamelen als basis voor een preventief onderhoudsprogramma.



Met Fluke Connect kunnen metingen worden verzonden naar een smartphone om deze vast te leggen, samen te werken en ze te analyseren.



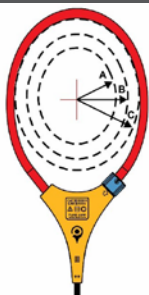
Fluke Connect haalt alle gegevens met betrekking tot de driefasemetingen inclusief faserotatie op en geeft de volledige set gegevens weer voor analyse in een oogopslag.



Met gegevens die door Fluke Connect worden verzameld, kunnen moeilijk op te sporen afwisselende storingen worden gevonden. Gegevens die op geregelde tijden worden verzameld, kunnen worden gebruikt om kleine veranderingen te vinden voordat ze uitgroeien tot grote problemen.

Specificaties

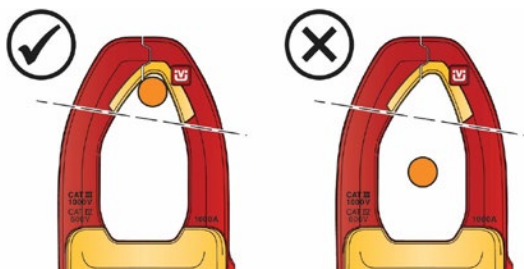
| Algemene specificaties | |
|--|--|
| Algemene maximale spanning (tussen iedere aansluiting en de aarding) | 1000 V |
| Batterij | |
| Type | 2 AA IEC LR6 alkaline |
| Levensduur | 200 uur |
| Display | Dubbele uitlezing |
| Automatische uitschakeling | 20 minuten |
| AC-stroom: Bek | |
| Bereik | 999,9 A |
| Resolutie | 0,1 A |
| Nauwkeurigheid | 2 % ± 5 digits (45 Hz tot 66 Hz) |
| Crest-factor (50/60 Hz) | 3 bij 500 A 2,5 bij 600 A 1,42 bij 1000 A 2% toevoegen voor C.F. >2 |
| AC-stroom: Flexibele stroomprobe | |
| Bereik | 2500 A |
| Resolutie | 1 A (≤ 2500 A) 0,1 A (≤ 999,9 A) |
| Nauwkeurigheid | 3 % ± 5 digits (5 Hz tot 500 Hz) |
| DC-stroom | |



| Afstand vanaf optimum | i2500-10 Flex | i2500-18 Flex | Fout |
|-----------------------|------------------|------------------|---------|
| A | 0,5 in (12,7 mm) | 1,4 in (35,6 mm) | ± 0,5 % |
| B | 0,8 in (20,3 mm) | 2,0 in (50,8 mm) | ± 1,0 % |
| C | 1,4 in (35,6 mm) | 2,5 in (63,5 mm) | ± 2,0 % |

Meetonzekerheid, ervan uitgaande dat de primaire geleider zich in een optimale positie bevindt, er geen extern elektrisch of magnetisch veld aanwezig is en het bedrijfstemperatuurbereik niet wordt overschreden.

| | |
|-------------------------|----------------------------------|
| Bereik | 999,9 A |
| Resolutie | 0,1 A |
| Nauwkeurigheid | 2 % ± 5 digits |
| AC-spanning: FieldSense | |
| Bereik | 1000 V |
| Resolutie | 1 V (≤ 1000 V) |
| Nauwkeurigheid | |
| ≤ 4/0 AWG | 3 % ± 5 digits (45 Hz tot 66 Hz) |
| ≥ 4/0 AWG | 5 % ± 5 digits (45 Hz tot 66 Hz) |



Plaats de draad zo dicht mogelijk bij de opening van de bek (zie afbeelding)

Specificaties (vervolg)

| | |
|--|--|
| AC-spanning: Meetsnoeren | |
| Bereik | 600,0 V 1000 V |
| Resolutie | 0,1 V ($\leq 600,0$ V) 1 V (≤ 1000 V) |
| Nauwkeurigheid | 1 % \pm 5 digits (20 Hz tot 500 Hz) |
| DC-spanning | |
| Bereik | 600,0 V 1000 V |
| Resolutie | 0,1 V $\leq 600,0$ V) 1 V (≤ 1000 V) |
| Nauwkeurigheid | 1 % \pm 5 digits |
| mV DC | |
| Bereik | 500,0 mV |
| Resolutie | 0,1 mV |
| Nauwkeurigheid | 1% \pm 5 digits |
| Ampèrefrequentie: Bek | |
| Bereik | 45 Hz tot 66 Hz |
| Resolutie | 0,1 Hz |
| Nauwkeurigheid | 0,5 % \pm 5 digits |
| Triggerniveau | 5 Hz tot 10 Hz, ≥ 10 A 10 Hz tot 100 Hz, ≥ 5 A 100 Hz tot 500 Hz, ≥ 10 A |
| Ampèrefrequentie: Flexibele stroomprobe | |
| Bereik | 5,0 Hz tot 500,0 Hz |
| Resolutie | 0,1 Hz |
| Nauwkeurigheid | 0,5 % \pm 5 digits |
| Triggerniveau | 5 Hz tot 20 Hz, ≥ 25 A 20 Hz tot 100 Hz, ≥ 20 A 100 Hz tot 500 Hz, ≥ 25 A |
| Weerstand | |
| Bereik | 60,00 k Ω 6000 Ω 600,0 Ω |
| Resolutie | 0,1 Ω ($\leq 600,0$ Ω) 1 Ω (≤ 6000 Ω) 10 Ω ($\leq 60,00$ k Ω) |
| Nauwkeurigheid | 1 % \pm 5 digits |
| Capaciteit | |
| Bereik | 1000 μ F |
| Resolutie | 0,1 μ F ($\leq 100,0$ μ F) 1 F (≤ 1000 μ F) |
| Nauwkeurigheid | 1 % \pm 4 digits |
| Mechanisch | |
| Afmetingen (L x B x H) | 274 mm x 86 mm x 47 mm |
| Gewicht (met batterijen) | 463 g |
| Bek-opening | 34 mm |
| Diameter flexibele stroomtang | 7,5 mm |
| Kabellengte flexibele stroomprobe (uiteinde tot aansluiting elektronica) | 1,8 m |
| Lengte Rogowski-spoel | 450 mm |

| | |
|---|--|
| Omgevingsomstandigheden | |
| Bedrijfstemperatuur | -10 °C tot 50 °C |
| Opslagtemperatuur | -40 °C tot 60 °C |
| Bedrijfsluchtvochtigheid (zonder condensatie) | Niet-condenserend (<10 °C) ≤ 90 % RV (10 °C tot 30 °C) ≤ 75 % RV (30 °C tot 40 °C) ≤ 45 % RV (40 °C tot 50 °C) |
| Temperatuurcoëfficiënt | Plus 0,1 x de gespecificeerde nauwkeurigheid voor iedere graad C > 28 °C of < 18 °C |
| Beschermingsklasse | IEC 60529: IP30 (bek gesloten) |
| Hoogte tijdens bedrijf | 2000 m |
| Hoogte bij opslag | 12.000 m |
| Elektromagnetische compatibiliteit (EMC) | |
| Internationaal | IEC 61326-1: Elektromagnetische omgeving, draagbare apparatuur IEC 61326-2-2, CISPR 11: Groep 1, klasse B Groep 1: De apparatuur heeft bewust gegenereerde en/of gebruikt geleidend gekoppelde hoogfrequente energie die nodig is voor het interne functioneren van de apparatuur zelf. Klasse B: Apparatuur is geschikt voor gebruik in woningen en gebouwen die direct zijn aangesloten op een laagspanningsvoedingsnet voor gebouwen voor woondoelinden. Als de apparatuur wordt aangesloten op een te testen object, kunnen er emissies optreden die groter zijn dan de door CISPR 11 vastgelegde niveaus. |
| Zuid-Korea (KCC) | Apparatuur van klasse A (industriële zend- en communicatieapparatuur) Klasse A: De apparatuur voldoet aan de vereisten voor industriële (klasse A) elektromagnetische stralingsapparatuur, en de verkoper en gebruiker dienen hiermee rekening te houden. Deze apparatuur is bedoeld voor gebruik in zakelijke omgevingen en is niet bestemd voor thuisgebruik. |
| VS (FCC) | 47 CFR 15 subdeel B. Dit product wordt als vrijgesteld apparaat beschouwd volgens clausule 15.103. |
| Veiligheid | |
| Algemeen | IEC 61010-1: Vervuilinggraad 2 |
| Meting | IEC 61010-2-032: CAT III 1000 V / CAT IV 600 V IEC 61010-2-033: CAT III 1000 V / CAT IV 600 V |
| Stroomtang voor lekstroommetingen | IEC 61557-13: Klasse 2, ≤ 30 A/m |
| Wireless radio | |
| Radiofrequentiecertificering | FCC-ID: T68-FBLE IC:6627A-FBLE |
| Frequentiebereik | 2405 MHz tot 2480 MHz |
| Uitgangsvermogen | <100 mW |
| Gegevens radiofrequentie | Ga naar www.fluke.com en zoek naar "Radiofrequentiegegevens voor klasse A" (PN 4333628) VEREENVOUDIGDE EU-VERKLARING VAN OVEREENSTEMMING Hierbij verklaart Fluke dat de radioapparatuur in dit Product voldoet aan Richtlijn 2014/53/EU. De volledige tekst van de EU-verklaring is beschikbaar op het volgende internetadres: www.fluke.com/declaration-of-conformity |

Bestelinformatie

FLUKE-378 FC

Inclusief

Fluke 378 FC contactloze AC/DC-stroomtang met iFlex

TL224 meetsnoeren

TP175 TwistGuard™-meetprobes

AC285 zwarte aardingsklem (alleen 1)

i2500-18 iFlex® Flexible Current Probe 18 inch (48 cm)

TPAK ToolPak™ magnetische hangclip

Eersteklas beschermtas

Beknopte handleiding

FLUKE-377 FC

Inclusief

Fluke 377 FC contactloze en wireless AC/DC-stroomtang met iFlex

TL224 meetsnoeren

TP175 TwistGuard™-meetprobes

AC285 zwarte aardingsklem (alleen 1)

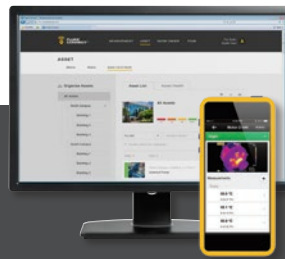
i2500-18 iFlex® Flexible Current Probe 18 inch (48 cm)

TPAK ToolPak™ magnetische hangclip

Eersteklas beschermtas

Beknopte handleiding

Bezoek www.fluke.com voor de complete details over deze producten of vraag uw lokale Fluke-vertegenwoordiger.



Preventief onderhoud eenvoudig gemaakt. Geen werk meer overdoen.

Bespaar tijd en vergroot de betrouwbaarheid van uw onderhoudsgegevens door metingen draadloos te synchroniseren met het Fluke Connect-systeem.

- Sluit fouten bij het invoeren van gegevens uit door metingen rechtstreeks vanaf het instrument op te slaan en ze te koppelen aan de werkorder, het rapport of het apparaatdossier.
- Maximaliseer de inzetbaarheid en neem vol vertrouwen beslissingen over onderhoud, op basis van gegevens die u kunt vertrouwen en herleiden.
- Stap af van klemborden, notitieblokken en meerdere spreadsheets door metingen draadloos in één stap over te dragen.
- Open referentie-, historische en actuele metingen per apparaat.
- Deel uw meetgegevens met behulp van de ShareLive™-videogespreksfunctie en e-mailberichten.
- De Fluke 377 FC en Fluke 378 FC maken deel uit van een groeiend systeem van met elkaar verbonden test- en meetinstrumenten en software voor apparaatonderhoud. Bezoek de Fluke-website voor meer informatie over het Fluke Connect-systeem.

Meer informatie op fluke.com



Alle handelsmerken zijn het eigendom van hun respectieve eigenaars. WiFi of mobiel internet is vereist voor het delen van gegevens. Smartphone, wireless diensten en abonnement zijn niet bij de koop inbegrepen. De eerste 5GB aan opslagruimte zijn gratis.

Smartphone, wireless diensten en abonnement zijn niet bij de koop inbegrepen. Fluke Connect is niet in alle landen beschikbaar.

Fluke. *Keeping your world up and running.*®

Fluke Nederland B.V.
Postbus 1337
5602 BH Eindhoven
Tel: +31 40 267 5100
E-mail: cs.nl@fluke.com
www.fluke.nl

Fluke Belgium N.V.
Kortrijksesteenweg 1095
B9051 Gent
Belgium
Tel: +32 2402 2100
E-mail: cs.be@fluke.com
www.fluke.be

©2020, 2022 Fluke Corporation. Alle rechten voorbehouden. Wijzigingen zonder voorafgaande kennisgeving voorbehouden. 7/2022 220364-6013559a-nl

Wijziging van dit document is niet toegestaan zonder schriftelijke toestemming van Fluke Corporation.

Service van EURO-INDEX

EURO-INDEX verleent service op alle meetinstrumenten uit haar leveringspakket en biedt de faciliteiten, kennis en hoog gekwalificeerd personeel voor (preventief) onderhoud, reparatie en kalibratie van uw meetinstrumenten.

Geautoriseerd Service Centrum

EURO-INDEX is van alle vertegenwoordigde merken een Geautoriseerd Service Centrum.

Dit betekent dat uw instrumenten worden behandeld door goed opgeleid en kundig personeel, dat beschikt over de juiste gereedschappen en software. Er worden uitsluitend originele onderdelen gebruikt en de garantie van uw instrument, evenals de certificering (ATEX, EN50379, etc.) blijven intact.

Service- en kalibratielaboratorium

EURO-INDEX beschikt over een bijzonder modern service- en kalibratielaboratorium met RvA accreditatie naar NEN-EN-ISO/IEC 17025. Deze accreditatie geldt voor verschillende grootheden, zoals gespecificeerd in de scope bij accreditatienummer K105.



KWS®

KWS is een uniek servicesysteem voor uw meetinstrumenten met periodiek onderhoud en kalibratie. Veel zaken worden voor u geregeld, zodat u zonder zorgen gebruik kunt maken van uw meetinstrumenten. De kosten zijn laag en voorspelbaar.

Digitale toegang tot uw kalibratiecertificaten met Mijn KWS

Via het Mijn KWS webportal heeft u altijd en overal toegang tot uw kalibratiecertificaten en gerelateerde documenten.

Verhuur van meetinstrumenten

- Uitgebreid assortiment
- Deskundig advies
- Instrumenten worden geleverd met accessoirepakket en herleidbaar kalibratiecertificaat

EURO-INDEX Academy

- Producttrainingen (individueel en klassikaal)
- Seminars
- Demonstratie- en instructievideo's

Bekijk de video op ons YouTube kanaal en ontdek alles over KWS



Servicebalie



Kalibratie rookgasanalyse



Seminars en workshops



Kalibratie thermografie

Wijzigingen voorbehouden EURO-INDEX® VL 18001

Het Bluetooth® woord- en beeldmerk zijn eigendom van Bluetooth SIG, Inc. Gebruik van deze merken door EURO-INDEX geschiedt onder licentie.



BELGIË
Leuvensesteenweg 607
1930 Zaventem
T: 02 - 757 92 44
F: 02 - 757 92 64
info@euro-index.be
www.euro-index.be

NEDERLAND
Rivium 2e straat 12
2909 LG Capelle a/d IJssel
T: +31 - (0)10 - 2 888 000
F: +31 - (0)10 - 2 888 010
verkoop@euro-index.nl
www.euro-index.nl

