

Enregistreurs de qualité de courant électrique triphasé Fluke 1732 et 1734



MESURES PRINCIPALES

Détectez et enregistrez automatiquement la tension, le courant la puissance, le facteur de puissance, l'énergie et les valeurs associées

AVEC FONCTIONNALITÉ FLUKE CONNECT®*

Visualisez les données localement sur l'instrument, au moyen du logiciel et l'application mobile Fluke Connect ou par le biais de l'infrastructure Wi-Fi de vos locaux.

ALIMENTATION PRATIQUE DE L'INSTRUMENT

Alimentez l'instrument directement à partir du circuit mesuré

LE PLUS HAUT NIVEAU DE SÉCURITÉ DE L'INDUSTRIE

certification CAT IV 600 V/CAT III 1 000 V pour une utilisation sur les panneaux et dans les circuits aval,

L'enregistrement de l'énergie consommée est maintenant possible : sachez où vous gaspillez de l'énergie, optimisez l'énergie consommée par vos installations et réduisez vos factures d'électricité

Les nouveaux enregistreurs d'énergie triphasée Fluke 1732 et 1734 simplifient la détection des sources de gaspillage d'énergie électrique. Découvrez où et quand vos installations consomment de l'énergie, depuis le tableau électrique jusqu'à chaque circuit individuel. Accédez et partagez vos données à distance avec votre équipe au moyen de l'application Fluke Connect® de façon à respecter des distances de sécurité dans votre travail et prendre des décisions importantes en temps réel, tout en réduisant ainsi le besoin d'équipement de protection, de visites et de contrôles sur place.

Mieux connaître votre consommation d'énergie vous aide à réaliser des économies et vous fournit les données nécessaires pour agir. Le nouveau logiciel Energy Analyze permet de comparer divers points dans le temps pour dresser un tableau complet de l'énergie consommée, première étape à effectuer pour réduire vos factures d'électricité.

- **Mesurer les trois phases :** Avec 3 sondes de courant souples incluses.
- **Enregistrement complet :** Vous pouvez enregistrer plus de 20 sessions de mesure sur l'instrument. De fait, toutes les valeurs mesurées sont automatiquement enregistrées pour que vous ne perdiez jamais les tendances des mesures. Elles peuvent même être examinées pendant les sessions d'enregistrement et avant le téléchargement pour l'analyse en temps réel.
- **Interface utilisateur optimisée :** La configuration graphique rapide et guidée garantit que vous capturez à tout moment les données pertinentes. La vérification intelligente indique les connexions correctes qui ont été effectuées pour réduire les incertitudes de l'utilisateur.
- **Écran tactile couleur lumineux :** Effectuez une analyse pratique sur le terrain et contrôlez les données grâce à un écran graphique performant.
- **Interface utilisateur optimisée :** Capturez les bonnes informations à chaque fois grâce à la configuration graphique intuitive et rapide. Réduisez l'incertitude liée à vos connexions grâce à la fonction de vérification intelligente.
- **Activez la configuration « sur le terrain » à partir du panneau avant ou de Fluke Connect :** Vous n'avez pas besoin de revenir à l'atelier pour télécharger les données et configurer l'instrument, ni d'emporter un ordinateur jusqu'au tableau électrique.
- **Fonction d'enregistrement entièrement intégrée :** Branchez d'autres appareils Fluke Connect au Fluke 1734 pour enregistrer simultanément jusqu'à deux autres paramètres de mesure, essentiellement tout paramètre disponible sur un module ou multimètre numérique Fluke Connect sans fil.*
- **Logiciel Energy Analyze Plus :** Téléchargez et analysez tous les détails de la consommation d'énergie avec nos rapports automatiques.

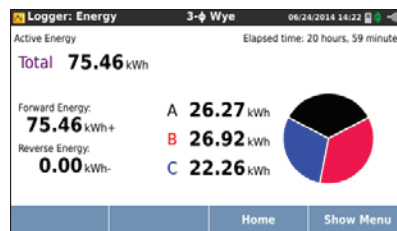
*Tous les modèles ne sont pas disponibles dans tous les pays. Vérifiez auprès de votre représentant Fluke.

Applications

Études de charge : Découvrez combien d'énergie consomme chaque matériel en fonctionnement à ses puissances minimale et maximale. Vérifiez la capacité des circuits avant d'ajouter des charges supplémentaires (diverses normes existent concernant ce processus : aux États-Unis le NEC 220-87 est la norme recommandée). Les études de charge peuvent également identifier les situations où la charge maximale d'un circuit peut être dépassée ou lorsqu'une puissance en pointe acceptée est demandée au réseau. Par commodité, certaines études de charge mesurent simplement le courant ce qui facilite et accélère l'installation du matériel de mesure. Il est souvent recommandé que les études de charge aient lieu pendant 30 jours de façon à couvrir pendant le test toutes les conditions de charge typiques.

Analyse d'énergie : Estimation de la consommation énergétique avant et après les améliorations afin de justifier l'utilisation d'appareils de moindre consommation

Enquêtes énergétiques : Les utilisateurs demandent souvent où doivent être effectuées les mesures pour des études énergétiques. La réponse est : à plusieurs endroits du site. Commencez par les principales lignes d'alimentation ; comparez la puissance et l'énergie mesurées avec les mesures du compteur électrique pour vérifier que vous recevez les factures correctes. Progresser ensuite en aval vers les charges les plus importantes ; celles-ci sont faciles à identifier avec les courants nominaux des tableaux électriques en aval des arrivées de courant. Les mesures à de nombreux endroits permettent de dresser un tableau complet de la consommation d'énergie sur le site à améliorer. La question suivante généralement posée par les utilisateurs concerne la durée requise par une étude énergétique ? Cela dépend bien sûr du site, mais il est recommandé d'effectuer les mesures pendant une période qui correspond à l'activité typique du site. Si le site fonctionne 5 jours ouvrables par semaine, une étude sur 7 jours capturera probablement les



Menez des études multiples avec un seul instrument; téléchargez, pendant que des études sont en cours, au moyen d'une clé USB ou de l'application mobile Fluke Connect.

Convient pour les études de charge du NEC 220

conditions typiques d'activité. Si le site fonctionne en permanence 24 heures sur 24, 365 jours par an, alors une journée représentera une durée raisonnable, pourvu que vous évitiez les jours de maintenance prévus.

Pour réaliser un tableau complet des installations, il n'est pas indispensable d'effectuer les mesures simultanément à chaque point de consommation du site. Pour un tableau complet, des mesures ponctuelles peuvent avoir lieu qui seront ensuite comparées sur une échelle de temps variable. Exemple : vous pouvez comparer les résultats fournis à la source d'électricité un mardi quelconque entre 6h00 et 12h00 à ceux d'une charge plus importante du site. Il existe généralement une corrélation entre ces profils de consommation.

Enregistrement des mesures analogiques liées : Lors de la réalisation des études d'énergie, il est utile d'enregistrer des mesures analogiques telles que la température, la tension, le courant ou la pression. Ces variables proposent une meilleure vue d'ensemble des conditions de fonctionnement et vous permettent de mettre en corrélation les données de performance de l'actif et la consommation d'énergie. La mise en corrélation de ces variables propose plus de données dont vous avez besoin pour effectuer des ajustements de performance réduisant les coûts. Avec le Fluke 1734, jusqu'à deux modules sans fil Fluke Connect peuvent être utilisés pour capturer ces mesures et les valeurs seront automatiquement enregistrées avec les indications de puissance et d'énergie.



FLUKE CONNECT®

Utilisez jusqu'à deux modules sans fil Fluke Connect avec le Fluke 1734 pour capturer des mesures analogiques

Applications (suite)

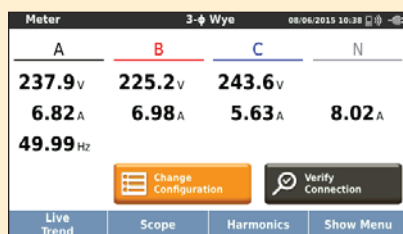
Enregistrement de la puissance et de l'énergie : Lorsqu'un matériel fonctionne, il consomme instantanément une puissance spécifique en Watts (W) ou en kilowatts (kW). Cette puissance est cumulée pendant le temps de fonctionnement et s'exprime en énergie consommée en kilowatt-heures (kWh). L'énergie est ce que votre fournisseur vous facture ; le prix du kilowatt-heure est standard. Les fournisseurs d'énergie électrique peuvent appliquer d'autres charges telles que la demande en pointe qui est la demande de puissance maximale pendant une durée définie, souvent 15 ou 30 minutes.

Il peut également facturer des charges pour le facteur de puissance qui dépendent des effets des charges inductives ou capacitatives du site. L'optimisation de la demande en pointe et du facteur de puissance diminue généralement les factures mensuelles d'électricité. Les enregistreurs d'énergie triphasés Fluke 1732 et Fluke 1734 peuvent mesurer et caractériser ces effets pour vous permettre d'analyser les résultats et de réaliser des économies.

Études de charge simplifiées : Lorsqu'une connexion de tension est difficile à réaliser ou peu pratique, l'étude de charge simplifiée permet aux utilisateurs d'effectuer cette tâche en ne mesurant que le courant. L'utilisateur peut entrer la tension nominale prévue pour simuler une étude de puissance. Pour des études de puissance et d'énergie précises, il est indispensable de mesurer la tension et le courant, mais cette méthode simplifiée est utile dans certains cas.

Enregistrement des principaux paramètres

Conçus pour mesurer les paramètres les plus importants en réseau triphasé, les Fluke 1732 et 1734 peuvent enregistrer simultanément la tension efficace, le courant efficace, le courant, la distorsion harmonique totale (THD) en tension et courant, les puissances active, réactive et apparente, le facteur de puissance, etc. Avec suffisamment de mémoire pour plus d'un an d'enregistrement de données, le 1732 et le 1734 peuvent découvrir les charges à optimiser pour vous permettre de réduire votre facture d'électricité.

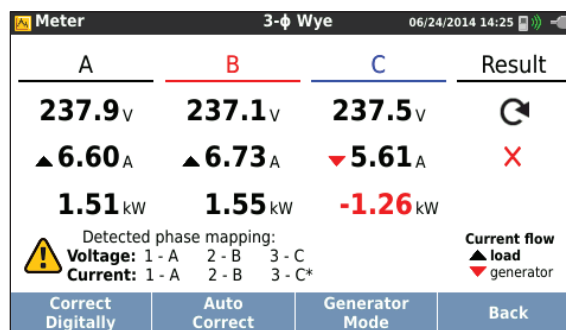


Une configuration facile signifie que tous les paramètres mesurés disponibles sont automatiquement sélectionnés lors de l'enregistrement de sorte que vous pouvez être sûr d'avoir les données dont vous avez besoin, avant même de savoir que vous en avez besoin

Simple d'utilisation

Les trois sondes de courant sont connectées séparément ; l'instrument détecte et met à l'échelle les sondes automatiquement. Les sondes de courant fines sont conçues pour passer facilement dans l'écartement étroit entre conducteurs et sont facilement réglées à 150 ou 1 500 A pour obtenir une grande précision dans presque toutes les applications. Un conducteur de tension plat innovant, ne s'emmêlant pas, permet une connexion simple et fiable et la fonction intelligente « Vérification de la connexion » de l'instrument procède à des vérifications automatiques pour s'assurer que l'instrument est correctement connecté et peut corriger numériquement les problèmes de connexion courants sans avoir à déconnecter les conducteurs de mesure.

L'alimentation amovible peut être, facilement et en toute sécurité, directement alimentée par le circuit mesuré : il n'est plus nécessaire de chercher des prises de courant ou de tirer plusieurs rallonges jusqu'à l'emplacement de l'enregistrement.



Fonction de vérification intelligente qui corrige numériquement les connexions de mesure les plus courantes

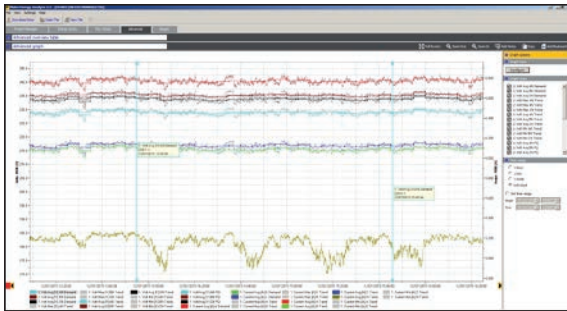
Le téléchargement de données ne pourrait être plus facile ou plus souple :

- Téléchargez directement sur une clé USB qui se branche directement dans le port USB de l'instrument
- Consultez les mesures à distance via le logiciel et l'application mobile Fluke Connect, de façon à travailler en maintenant une distance de sécurité et à prendre des décisions importantes en temps réel, tout en réduisant ainsi le besoin d'équipement de protection, de visites et de contrôles sur place*
- Intégrez les données de mesure d'énergie avec d'autres données de maintenance de site depuis un seul endroit.

Tous les modèles ne sont pas disponibles dans tous les pays. Vérifiez auprès de votre représentant Fluke.

Analyse et rapports

Capturer les données enregistrées ne représente qu'une partie de la tâche. Une fois que vous avez les données, vous devez générer des informations et des rapports utiles pouvant facilement être partagés et compris par votre organisation ou vos clients. Le logiciel Fluke Energy Analyze Plus rend cette tâche très simple. Grâce à des fonctionnalités puissantes d'analyse et à la capacité de créer des rapports personnalisés en quelques minutes, vous serez en mesure de communiquer vos résultats et de résoudre rapidement les problèmes afin d'optimiser les économies et la fiabilité du système.



Comparez rapidement et facilement n'importe quel paramètre mesuré

Spécifications

Précision				
Paramètre	Gamme	Résolution max.	Précision intrinsèque dans les conditions de référence (% de la mesure + % de l'échelle complète)	
Tension	1 000 V	0,1 V	± (0,2 % + 0,01 %)	
Courant	i17xx-flex 1500 12 pouces	150 A 1 500 A	0,1 A 1 A	± (1 % + 0,02 %) ± (1 % + 0,02 %)
	i17xx-flex 3000 24 pouces	300 A 3 000 A	1 A 10 A	± (1 % + 0,03 %) ± (1 % + 0,03 %)
	i17xx-flex 6000 36 pouces	600 A 6 000 A	1 A 10 A	± (1,5 % + 0,03 %) ± (1,5 % + 0,03 %)
	Pince i40s-EL	4 A 40 A	1 mA 10 mA	± (0,7 % + 0,02 %) ± (0,7 % + 0,02 %)
Fréquence	De 42,5 Hz à 69 Hz	0,01 Hz	± (0,1 %)	
Entrée auxiliaire	± 10 V DC	0,1 mV	± (0,2 % + 0,02 %)	
Tension min./max.	1 000 V	0,1 V	± (1 % + 0,1 %)	
Courant min./max.	défini par l'accessoire	défini par l'accessoire	± (5 % + 0,2 %)	
Distorsion harmonique totale sur la tension	1 000 %	0,1 %	± 0,5	
Distorsion harmonique totale sur le courant	1 000 %	0,1 %	± 0,5	

Incertitude intrinsèque ± (% de la mesure + % de l'échelle complète)¹

Paramètre	Grandeur d'influence	iFlex1500-12 150A/1500A	iFlex3000-24 300A/3 000A	iFlex6000-36 600/6 000A	i40s-EL 4A/40A
Puissance active P Énergie active E _a	PF ≥ 0,99	1,2 % + 0,005 %	1,2 % + 0,0075 %	1,7 % + 0,0075 %	1,2 % + 0,005 %
Puissance apparente S Énergie apparente E _{ap}	0 ≤ PF ≤ 1	1,2 % + 0,005 %	1,2 % + 0,0075 %	1,7 % + 0,0075 %	1,2 % + 0,005 %
Puissance réactive Q Énergie réactive E _r	0 ≤ PF ≤ 1	2,5 % de la puissance apparente mesurée			
Incertitude supplémentaire en % de la gamme ¹	V _{P-N} > 250 V	0,015 %	0,0225 %	0,0225 %	0,015 %

¹Gamme = 1 000 V x Igamme

Conditions de référence :

- **Environnement :** 23 °C ± 5 °C, appareil fonctionnant pendant au moins 30 minutes, aucun champ électrique/magnétique externe, HR < 65 %
- **Conditions d'entrée :** Cosφ/PF=1, signal sinusoïdal f=50 Hz/60 Hz, alimentation 120 V/230 V ± 10 %.
- **Spécification de courant et de puissance :** Tension d'entrée 1 ph : 120 V/230 V ou 3 ph étoile/triangle : Courant d'entrée de 230 V/ 400 V : I > 10 % de Igamme
- **Conducteur primaire des pinces ou de la bobine de Rogowski en position centrale**
- **Coefficient thermique :** Ajouter 0,1 % de la précision indiquée pour chaque degré Celsius au-dessus de 28 °C ou au-dessous de 18 °C.

Spécifications électriques
Alimentation

Gamme de tension	100 V à 500 V en utilisant une prise d'entrée de sécurité lorsque l'alimentation provient du circuit mesuré
	100 V à 240 V avec câble d'alimentation standard (IEC 60320 C7)
Consommation d'énergie	Maximum 50 VA (maxi 15 VA avec l'alimentation par l'entrée IEC 60320)
Rendement	≥ 68,2 % (conformément aux réglementations sur le rendement énergétique)
Consommation maximale sans charge	< 0,3 W seulement avec l'alimentation par l'entrée IEC 60320
Fréquence du courant secteur	50/60 Hz ± 15 %
Pile	Li-ion 3,7 V, 9,25 Wh, remplaçable par le client
Autonomie	4 heures en utilisation standard ; jusqu'à 5,5 heures en mode économie d'énergie
Durée de charge	< 6 heures

Acquisition des données

Résolution	Echantillonnage synchrone 16 bits
Fréquence d'échantillonnage	10,24 kHz à 50/60 Hz, synchronisée avec la fréquence secteur
Fréquence du signal d'entrée	50/60 Hz (42,5 à 69 Hz)
Types de circuits	1-φ, 1-φ IT, phase de séparation, 3-φ triangle, 3-φ étoile, 3-φ étoile IT, 3-φ étoile équilibrée, 3-φ Aron/Blondel (triangle 2 éléments), 3-φ triangle côté ouvert, courants uniquement (études de charge)
Stockage de données	Mémoire flash interne (non remplaçable par l'utilisateur)
Capacité de mémoire	Cas typique avec 10 sessions d'enregistrement sur 8 semaines avec intervalles de 1 minute ¹

Intervalle de base

Paramètres mesurés	Tension, courant, aux, fréquence, DHT V, DHT A, puissance, facteur de puissance, puissance fondamentale, DPF, énergie
Intervalle moyen	Sélectionnable par l'utilisateur : 1 s, 5 s, 10 s, 30 s, 1 mn, 5 mn, 10 mn, 15 mn et 30 mn
Valeurs min/max de la durée moyenne	Tension, courant : RMS de cycle complet mis à jour chaque demi cycle Aux, Puissance : 200 ms

Intervalle de demande (mode Energy Meter)

Paramètres mesurés	Énergie (Wh, varh, VAh), PF, demande maximum, coût de l'énergie
Intervalle	Sélectionnable par l'utilisateur : 5 mn, 10 mn, 15 mn, 20 mn, 30 mn et off (désactivé)

¹Le nombre de séances d'enregistrement possibles et la période d'enregistrement dépendent des besoins de l'utilisateur.

Spécifications électriques suite.
Conformité aux normes

Alimentation	IEEE 1459
--------------	-----------

Interfaces

USB-A	Transfert de fichiers via une clé USB, mises à jour du firmware, courant d'alimentation maxi : 120 mA
Wi-Fi	Transfert de fichiers et contrôle à distance au moyen d'une connexion directe ou d'une infrastructure Wi-Fi
Bluetooth	Lisez les données auxiliaires de mesure provenant des modules de la série Fluke Connect® 3000 (requiert le 1734 ou le 1732 avec adaptateur Wi-Fi et BLE)
Mini USB	Transfert des données vers un PC

Entrées de tension

Nombre d'entrées	4 (3 phases et neutre)
Tension maximale d'entrée	1 000 Vrms, CF 1,7
Impédance d'entrée	10 MΩ
Bande passante	42,5 Hz - 3,5 kHz
Mise à l'échelle	1:1 et variable
Catégorie de mesure	1 000 V CAT III/600 V CAT IV

Entrées de courant

Nombre d'entrées	3, mode sélectionné automatiquement pour la sonde connectée
Tension d'entrée	Entrée de la pince : 500 mVrms/50 mVrms ; CF 2.8
Entrée de la bobine de Rogowski	150 mVrms/15 mVrms à 50 Hz, 180 mVrms/18 mVrms à 60 Hz ; CF 4 ; tous avec gamme de sondes nominales
Gamme	1 A à 150 A/10 A à 1 500 A avec sonde de courant fine et souple i17XX-flex1500, 12 pouces
	3 A à 300 A/30 A à 3 000 A avec sonde de courant fine et souple i17XX-flex3000, 24 pouces
	6 A à 600 A/60 A à 6 000 A avec sonde de courant fine et souple i17XX-flex6000, 36 pouces
	40 mA à 4 A/0,4 A à 40 A avec pince i40s-EL 40 A
Bande passante	42,5 Hz - 3,5 kHz
Mise à l'échelle	1:1 et variable

Entrées auxiliaires

Nombre d'entrées	2
Gamme d'entrée	0 À ± 10 V DC, 1 relevé/s
Facteur d'échelle	Format : mx + b (gain et décalage du zéro) configurable par l'utilisateur
Unités affichées	Configurables par l'utilisateur (7 caractères ; ex. °C, psi ou m/s)

Connexion sans fil

Nombre d'entrées	2
Modules compatibles	Fluke Connect® série 3000
Acquisition	1 lecture/s

Caractéristiques environnementales	
Température de fonctionnement	-10 °C à +50 °C (14 °F à 122 °F)
Température de stockage	-20 °C à +60 °C, avec la batterie : -20 °C à +50 °C (-4 °F à 122 °F)
Humidité de fonctionnement	10 °C à 30 °C HR 95 % maxi 30 °C à 40 °C HR 75 % maxi 40 °C à 50 °C HR 45 % maxi
Altitude de fonctionnement	2 000 m (déclassement 1 000 V jusqu'à 4 000 m CAT II/600 V CAT III/300 V CAT IV)
Altitude de stockage	12 000 m
Boîtier	IP50 conforme à la norme EN60529
Vibrations	MIL-T-28800E, Type 3, Classe III, Style B
Sécurité	CEI 61010-1 Entrée secteur CEI : Catégorie de surtension II, degré de pollution 2 Bornes de tension : Catégorie de surtension IV, degré de pollution 2 CEI 61010-2-031 : CAT IV 600 V/CAT III 1 000 V
Compatibilité électromagnétique (CEM)	EN 61326-1: CISPR 11 industriel : Groupe 1 classe A
	Corée (KCC) : Équipement de classe A (équipements de radiodiffusion et de communication industriels)
	USA (FCC) : 47 CFR 15 sous-partie B, Ce produit est considéré comme exempt conformément à la clause 15.103
Coefficient de température	0,1 x précision/°C
Caractéristiques générales	
Afficheur LCD couleur	TFT 4.3 pouces, matrice active, 480 x 272 pixels, écran tactile résistif
Garantie	Instrument et alimentation : deux ans (batterie non incluse) Accessoires : un an Cycle d'étalonnage : deux ans
Dimensions	Instrument : 19,8 cm x 16,7 cm x 5,5 cm (7,8" x 6,6" x 2,2") Alimentation : 13 cm x 13 cm x 4,5 cm (5,1" x 5,1" x 1,8") Instrument avec alimentation branchée : 19,8 cm x 16,7 cm x 9 cm (7,8 in x 6,6 in x 3,5 in)
Poids	Instrument : 1,1 kg (2,5 lb) Alimentation : 400 g (0,9 lb)
Autoprotection	Verrouillage Kensington

Sonde de courant souple i17xx-flex 1500 12 pouces - Caractéristiques

Plage de mesure	1 à 150 A AC/10 à 1 500 A AC
Courant non destructif	100 kA (50/60 Hz)
Erreur intrinsèque dans les conditions de référence*	± 0,7 % de la mesure
Précision 173x + iFlex	± (1 % de la mesure + 0,02 % de la plage)
Coefficient de température sur la plage de température d'utilisation	0,05 % de la mesure/°C, 0,09 % de la mesure/°F
Tension d'utilisation	1 000 V CAT III, 600 V CAT IV
Longueur du câble de la sonde	305 mm
Diamètre du câble de la sonde	7,5 mm (0,3 po)
Rayon de courbure minimal*	38 mm (1,5 po)
Longueur de câble de sortie	2 m
Poids	115 g
Matériau du câble de la sonde	TPR
Matière du couplage	POM + ABS/PC
Câble de sortie	TPR/PVC
Température de fonctionnement	-20 °C à +70 °C (-4 °F à 158 °F) la température du conducteur testé ne doit pas être supérieure à 80 °C (176 °F)
Température hors service	-40 °C à +80 °C (-40 °F à 176 °F)
Humidité relative (en fonctionnement)	15 % à 85 % sans condensation
Protection IP	IEC 60529:IP50
Garantie	Un an

* Conditions de référence :

- Environnement : 23 °C ± 5 °C, pas de champ électrique/magnétique extérieur, humidité relative 65 %
- Conducteur principal en position centrale

Caractéristiques du modèle

	1732 Enregistreur de puissance électrique			1734 Enregistreur de puissance électrique			
	FLUKE-1732/B	FLUKE-1732/ EUS	FLUKE-1732/ INTL	FLUKE-1734/B	FLUKE-1734/ EUS	FLUKE-1734/ INTL	FLUKE-1734/ WINTL
Modèle	Enregistreur de puissance électrique version de base	Enregistreur de puissance électrique (UE et US)	Enregistreur de puissance électrique (International)	Enregistreur de puissance électrique avec Fluke Connect®	Enregistreur de puissance électrique avec Fluke Connect (UE et US)	Enregistreur de puissance électrique (International)	Enregistreur de puissance électrique avec Fluke Connect (International sans fil)
Fonctions							
Support de module Fluke Connect (jusqu'à 2 modules**)	En option	En option	En option	•	•	•	•
Enregistrement							
Tendance	•	•	•	•	•	•	•
Communication							
USB (mini-B)	•	•	•	•	•	•	•
Téléchargement Wi-Fi des données	•	•	En option	•	•	En option	•
Téléchargement Wi-Fi via point d'accès Wi-Fi (enregistrement requis)**	En option	En option	En option	En option	En option	En option	En option
Accessoires inclus							
Adaptateur Wi-Fi et BLE**	En option	En option	En option	En option	•	En option	•
Clé USB (4 Go)	•	•	•	•	•	•	•
Câble USB	•	•	•	•	•	•	•
Câble plat 3PHVL-173	•	•	•	•	•	•	•
Câble de 0,1 m 1 x noir, 1 x rouge	•	•	•	•	•	•	•
Conducteur de 1,5 m 1 x noir, 1 x rouge	•	•	•	•	•	•	•
Pinces crocodile	4	4	4	4	4	4	4
C173x, sacoche	•	•	•	•	•	•	•
Jeu de codage couleur	•	•	•	•	•	•	•
173x-Kit de montage	En option	En option	En option	•	•	•	•
MP1-Sonde magnétique	En option	En option	En option	4	4	4	4
i173X-flex1500 12 pouces	En option	3	3	En option	3	3	3
Cordon d'alimentation	UE, GB, US, AU, BR	UE, US, GB	UE, GB, US, AU, BR	UE, GB, US, AU, BR	UE, US, GB	UE, GB, US, AU, BR	UE, GB, US, AU, BR
Accessoires optionnels compatibles							
173X- Adaptateur analogique AUX	•	•	•	•	•	•	•
i17XX- Sonde de courant flex1500 12 pouces	•	•	•	•	•	•	•
i17XX- Sonde de courant flex3000 24 pouces	•	•	•	•	•	•	•
i17XX- Sonde de courant flex6000 36 pouces	•	•	•	•	•	•	•
Pince de courant i40s-EL	•	•	•	•	•	•	•

* Modules non inclus

** Tous les modèles ne sont pas disponibles dans tous les pays. Vérifiez auprès de votre représentant Fluke.



Informations relatives aux commandes**

FLUKE-1732/B Enregistreur de puissance électrique, version de base (ne comprend pas les sondes de courant)

FLUKE-1732/EUS Enregistreur de puissance électrique, version UE et US (comprend les sondes de courant)

FLUKE-1732/INTL Enregistreur de puissance électrique, version internationale (comprend les sondes de courant)

FLUKE-1734/B Enregistreur de puissance électrique avec Fluke Connect® (ne comprend pas les sondes de courant)

FLUKE-1734/EUS Enregistreur de puissance électrique, version UE/US avec Fluke Connect (comprend les sondes de courant)

FLUKE-1734/EUS Enregistreur de puissance électrique, version internationale avec Fluke Connect (comprend les sondes de courant)

FLUKE-1734/WINTL Enregistreur de puissance électrique, version internationale sans fil (comprend les sondes de courant)

Le Fluke 1732 comprend :

instrument, alimentation, cordons de mesure pour tension, pinces crocodiles (4x), sonde de courant souple de 12 pouces, 1 500A (3x), sacoche, logiciel Energy Analyze Plus, cordons, jeu de codage couleur et documentation sur lecteur flash USB

Le Fluke 1734 comprend :

instrument, alimentation, cordons de mesure pour tension, pinces crocodiles (4x), sonde de courant souple de 12 pouces, 1 500A (3x), sacoche, logiciel Energy Analyze Plus, sangles d'accrochage magnétique, sondes de tension magnétique, adaptateur Wi-Fi/BLE**, cordons, jeu de codage couleur et documentation sur lecteur flash USB

** Tous les modèles ne sont pas disponibles dans tous les pays. Vérifiez auprès de votre représentant Fluke.

La maintenance préventive simplifiée. Plus de travaux supplémentaires.

Gagnez du temps et améliorez la fiabilité de vos données de maintenance par la synchronisation sans fil des mesures à l'aide du système Fluke Connect®.

- Evitez les erreurs de saisie de données en sauvegardant les mesures directement à partir de l'outil et en les associant à l'ordre de mission, au rapport ou à l'enregistrement d'équipement.
- Optimisez la disponibilité et prenez des décisions de maintenance en toute confiance grâce à des données fiables que vous pouvez suivre.
- Accédez aux mesures de base, historiques et actuelles par équipement.
- Oubliez les presse-papiers, ordinateurs portables et feuilles de calcul grâce au transfert des mesures sans fil en une étape.
- Partagez vos données de mesure à l'aide des appels vidéos et e-mails de ShareLive™.
- Les enregistreurs de qualité d'énergie électrique triphasés Fluke 1732 et 1734 font partie d'un système en pleine croissance d'outils de test et de logiciels de maintenance connectés. Visitez le site Internet pour en savoir plus sur le système Fluke Connect.

En savoir plus sur flukeconnect.com



Toutes les marques sont la propriété de leurs détenteurs respectifs. Connexion Wi-Fi ou cellulaire nécessaire pour partager des données. Smartphone, service sans fil et forfait mobile non compris. Les 5 premiers Go de stockage sont gratuits. Les informations relatives à la prise en charge des téléphones sont disponibles sur fluke.com/phones.

Smartphone, service sans fil et forfait mobile non compris. Fluke Connect n'est pas disponible dans tous les pays.

Soyez à la pointe du progrès avec Fluke.

Fluke France SAS
20 Allée des érables
93420 Villepinte
France
Téléphone : 01 70 80 00 00
Télécopie : 01 70 80 00 01
E-mail : info@fr.fluke.nl
Web : www.fluke.fr

Fluke Belgium N.V.
Kortrijksesteenweg 1095
B9051 Gent
Belgium
Tel : +32 2402 2100
Fax : +32 2402 2101
E-mail : info@fluke.be
Web : www.fluke.be

Fluke (Switzerland) GmbH
Industrial Division
Hardstrasse 20
CH-8303 Bassersdorf
Tel : 044 580 75 00
Fax : 044 580 75 01
E-mail : info@ch.fluke.nl
Web : www.fluke.ch

©2017 Fluke Corporation. Tous droits réservés. Informations modifiables sans préavis.
3/2017 6008068c-fre

La modification de ce document est interdite sans l'autorisation écrite de Fluke Corporation.

Les services d'EURO-INDEX

EURO-INDEX fournit des services pour tous les instruments de sa gamme de fournitures et offre des services, de la connaissance et du personnel hautement qualifié pour l'entretien (préventif), la réparation et le calibrage de vos instruments de mesure.

Centre de Service Agréé.....

EURO-INDEX est un Centre de Service Agréé pour toutes les marques représentées.

Autrement dit, vos instruments sont traités par du personnel formé et compétent, qui dispose des outils et logiciels adéquats. Seules des pièces d'origine sont utilisées et la garantie de votre instrument ainsi que la certification (ATEX, EN50379, etc.) restent valables.

Laboratoire de maintenance et de calibrage

EURO-INDEX dispose d'un laboratoire de maintenance et de calibrage particulièrement moderne, titulaire d'une accréditation conforme à la norme NEN-EN-ISO/IEC 17025. Cette accréditation est valable pour différentes grandeurs, telles que spécifiées dans le champ d'application associé au numéro d'accréditation K105.



MQS®

MQS est une formule d'entretien exclusive comportant un entretien et un calibrage périodiques de vos instruments de mesure. La prise en charge de multiples aspects vise à vous libérer de tout souci lors de l'utilisation de vos instruments de mesure. Les coûts sont modiques et prévisibles.

Accès numérique à vos certificats de calibrage avec Mon MQS

Mon MQS est un portail Web qui vous donne accès partout et à tout moment à vos certificats de calibrage et aux documents apparentés.

Location d'instruments de mesure

- Vaste assortiment
- Conseils avisés
- Les instruments sont livrés avec leurs accessoires et leurs certificats de calibrage traçables

EURO-INDEX Academy

- Formations sur les produits (individuelles et collectives)
- Séminaires
- Vidéos de démonstration et d'instruction

Visionnez la vidéo sur notre chaîne YouTube et découvrez tout ce qu'il vous faut savoir sur MQS



Guichet des services



Calibrage de l'analyse de gaz de combustion



Séminaires et ateliers



Calibrage de la thermographie

Sous réserve de modifications EURO-INDEX® FR 17001

Le nom et la marque Bluetooth® sont la propriété de Bluetooth SIG Inc. L'utilisation de ce nom par EURO-INDEX s'effectue sous licence.



BELGIQUE
Leuvensesteenweg 607
1930 Zaventem
T: 02 - 757 92 44
F: 02 - 757 92 64
info@euro-index.be
www.euro-index.be

PAYS-BAS
Rivium 2e straat 12
2909 LG Capelle a/d IJssel
T: +31 - (0)10 - 2 888 000
F: +31 - (0)10 - 2 888 010
verkoop@euro-index.nl
www.euro-index.nl

