

TECHNICAL DATA SHEET



Rel. EN 2-00 - 21/01/22

THT8

SMART IR CAMERA
120X90PXL FOR CONNECTION
TO MOBILE DEVICES

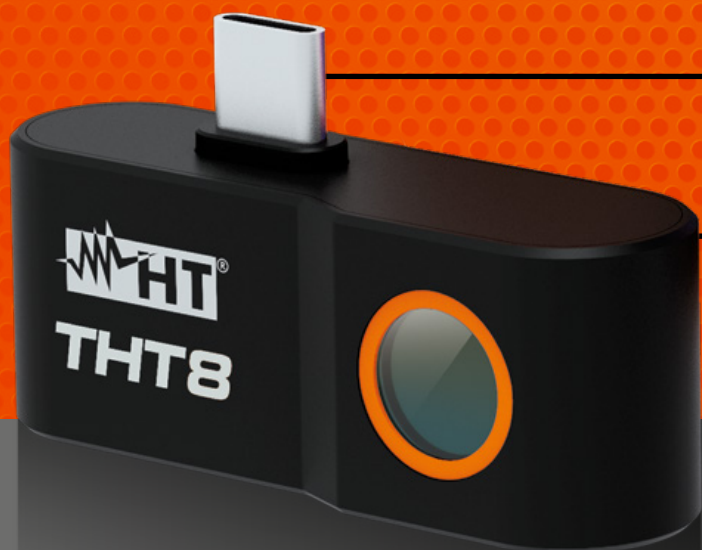
120x90
PIXEL



TEMPERATURE
RANGE
-20°\400°



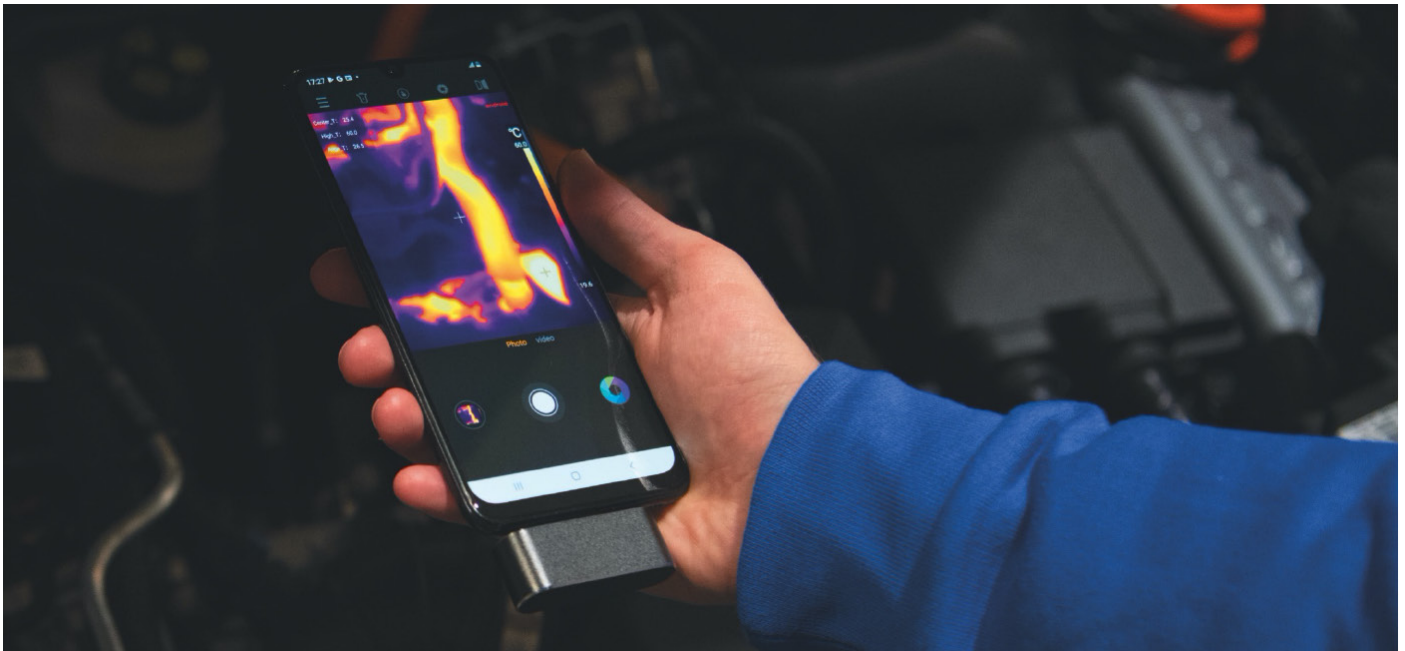
FUSION
PiP





SMART IR CAMERA 120X90PXL
FOR CONNECTION TO MOBILE DEVICES

TECHNICAL
DATA SHEET



Connection of THT8 camera to a mobile device

HTSmartCamera APP features

- › Compliance with Android systems from version 5.1, Quad core A35, 2MB RAM
- › Connection to mobile devices with USB-C input
- › Saving snapshots of IR images and videos
- › Including of points, lines, areas on the IR image
- › Visualisation of Hot/Cold point temperature on the image
- › 9 color palettes selectable
- › Mobile device flashlight activation
- › Manual activation of internal camera calibration

1. TECHNICAL SPECIFICATIONS

Detector type	UFPA
Spectral range	8 ±14µm
Resolution / Pxl size	120 x 90pxl / 17µm
Thermal sensitivity/NETD	<0.05°C @ 30°C / 50mK
Field of View (FOV)	50° x 38°
Focal lens / F-number	2.3mm / 1.13
Minimum focal distance	0.5m
IFOV (@1m)	7.3mrad
Focusing	Automatic
Image frequency	25Hz
Color palettes	9 Standard
Format of saved files	PNG (snapshots), MP4 (IR videos)



**SMART IR CAMERA 120X90PXL
FOR CONNECTION TO MOBILE DEVICES**

**TECHNICAL
DATA SHEET**

2. TEMPERATURE MEASUREMENT

RANGE	RESOLUTION	ACCURACY (*)
-20.0°C ÷ 400.0°C	0.1°C	±3%rdg or ±3°C (higher value)
-4.0°F ÷ 752.0°F	0.1°F	±3%rdg or ±5.4°F (higher value)

(*) Ambient temperature: 10°C ÷ 26°C, Object temperature: >0°C

3. TEMPERATURE MEASUREMENT SCREENING MODE

RANGE	RESOLUTION	ACCURACY
32.0°C ÷ 42.0°C	0.1°C	±0.5°C
89.6°F ÷ 107.6°F	0.1°F	±0.9°F

4. GENERAL SPECIFICATIONS

Measurement cursors	1 fixed central
Advanced analysis	Spots, Lines, Areas, "Hot/Cold" points
Mobile device torch	Enabled by APP
Internal calibration	Automatic and manual from APP
Operating temperature	0°C ÷ 35°C (optmal 16°C ÷ 22°C)
Operating humidity	5%RH ÷ 95%RH
Storage temperature	-10°C ÷ 55°C
Storage humidity	5%RH ÷ 95%RH
Encapsulation	IP54 according with IEC529
Dimensions (L x W x H)	50 x 30 x 20mm
Weight	20g
Shock	25G, according with IEC60068-2-29
Vibrations / Drop test	2G, according with IEC60068-2-6 / 2m
Dimensions (L x W x H)	133 x 87 x 24mm
Weight(battery included)	200g

5. EXTERNAL INTERFACE

Interface to mobile device	USB-C for connection to mobile devices through HTSmartCamera APP (only for Android devices)
----------------------------	---

6. POWER SUPPLY

Power supply	from connected mobile devices
Power consumption	<150mW

This instrument complies with European Directive EMC 2014/35/EU and at requirements of European Directives 2011/65/EU (RoHS) and 2012/19/EU (WEEE)

Service van EURO-INDEX

EURO-INDEX verleent service op alle meetinstrumenten uit haar leveringspakket en biedt de faciliteiten, kennis en hoog gekwalificeerd personeel voor (preventief) onderhoud, reparatie en kalibratie van uw meetinstrumenten.

Geautoriseerd Service Centrum

EURO-INDEX is van alle vertegenwoordigde merken een Geautoriseerd Service Centrum.

Dit betekent dat uw instrumenten worden behandeld door goed opgeleid en kundig personeel, dat beschikt over de juiste gereedschappen en software. Er worden uitsluitend originele onderdelen gebruikt en de garantie van uw instrument, evenals de certificering (ATEX, EN50379, etc.) blijven intact.

Service- en kalibratielaboratorium

EURO-INDEX beschikt over een bijzonder modern service- en kalibratielaboratorium met RvA accreditatie naar NEN-EN-ISO/IEC 17025. Deze accreditatie geldt voor verschillende grootheden, zoals gespecificeerd in de scope bij accreditatienummer K105.



KWS®

KWS is een uniek servicesysteem voor uw meetinstrumenten met periodiek onderhoud en kalibratie. Veel zaken worden voor u geregeld, zodat u zonder zorgen gebruik kunt maken van uw meetinstrumenten. De kosten zijn laag en voorspelbaar.

Digitale toegang tot uw kalibratiecertificaten met Mijn KWS

Via het Mijn KWS webportal heeft u altijd en overal toegang tot uw kalibratiecertificaten en gerelateerde documenten.

Verhuur van meetinstrumenten

- Uitgebreid assortiment
- Deskundig advies
- Instrumenten worden geleverd met accessoirepakket en herleidbaar kalibratiecertificaat

EURO-INDEX Academy

- Producttrainingen (individueel en klassikaal)
- Seminars
- Demonstratie- en instructievideo's

Bekijk de video op ons YouTube kanaal en ontdek alles over KWS



Servicebalie



Kalibratie rookgasanalyse



Seminars en workshops



Kalibratie thermografie

Wijzigingen voorbehouden EURO-INDEX® VL 18001

Het Bluetooth® woord- en beeldmerk zijn eigendom van Bluetooth SIG, Inc. Gebruik van deze merken door EURO-INDEX geschiedt onder licentie.



BELGIË
Leuvensesteenweg 607
1930 Zaventem
T: 02 - 757 92 44
F: 02 - 757 92 64
info@euro-index.be
www.euro-index.be

NEDERLAND
Rivium 2e straat 12
2909 LG Capelle a/d IJssel
T: +31 - (0)10 - 2 888 000
F: +31 - (0)10 - 2 888 010
verkoop@euro-index.nl
www.euro-index.nl

