

TECHNICAL DATA SHEET



Rel. EN 2-00 - 21/01/22

THT8

SMART IR CAMERA
120X90PXL FOR CONNECTION
TO MOBILE DEVICES

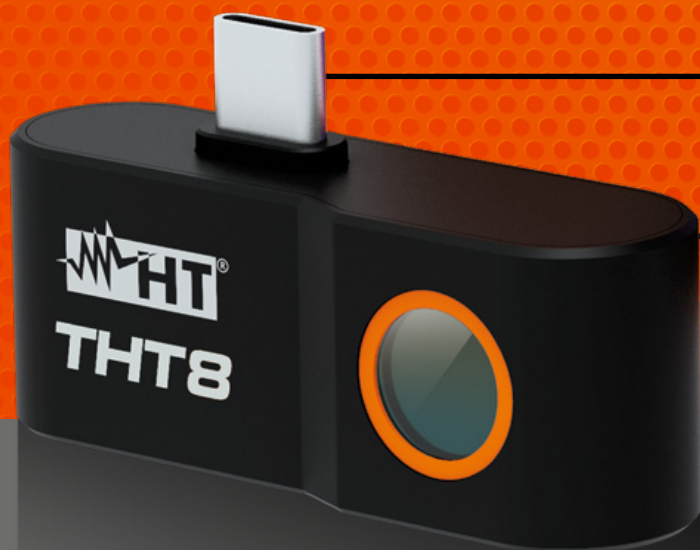
120x90
PIXEL



TEMPERATURE
RANGE
-20°\400°



FUSION
PiP





SMART IR CAMERA 120X90PXL
FOR CONNECTION TO MOBILE DEVICES

TECHNICAL
DATA SHEET



Connection of THT8 camera to a mobile device

HTSmartCamera APP features

- › Compliance with Android systems from version 5.1, Quad core A35, 2MB RAM
- › Connection to mobile devices with USB-C input
- › Saving snapshots of IR images and videos
- › Including of points, lines, areas on the IR image
- › Visualisation of Hot/Cold point temperature on the image
- › 9 color palettes selegable
- › Mobile device flashlight activation
- › Manual activation of internal camera calibration

1. TECHNICAL SPECIFICATIONS

Detector type	UFPA
Spectral range	8 ±14µm
Resolution / Pxl size	120 x 90pxl / 17µm
Thermal sensitivity/NETD	<0.05°C @ 30°C / 50mK
Field of View (FOV)	50° x 38°
Focal lens / F-number	2.3mm / 1.13
Minimum focal distance	0.5m
IFOV (@1m)	7.3mrad
Focusing	Automatic
Image frequency	25Hz
Color palettes	9 Standard
Format of saved files	PNG (snapshots), MP4 (IR videos)


**SMART IR CAMERA 120X90PXL
FOR CONNECTION TO MOBILE DEVICES**
**TECHNICAL
DATA SHEET**
2. TEMPERATURE MEASUREMENT

RANGE	RESOLUTION	ACCURACY (*)
-20.0°C ÷ 400.0°C	0.1°C	±3%rdg or ±3°C (higher value)
-4.0°F ÷ 752.0°F	0.1°F	±3%rdg or ±5.4°F (higher value)

(*) Ambient temperature: 10°C ÷ 26°C, Object temperature: >0°C

3. TEMPERATURE MEASUREMENT SCREENING MODE

RANGE	RESOLUTION	ACCURACY
32.0°C ÷ 42.0°C	0.1°C	±0.5°C
89.6°F ÷ 107.6°F	0.1°F	±0.9°F

4. GENERAL SPECIFICATIONS

Measurement cursors	1 fixed central
Advanced analysis	Spots, Lines, Areas, "Hot/Cold" points
Mobile device torch	Enabled by APP
Internal calibration	Automatic and manual from APP
Operating temperature	0°C ÷ 35°C (optmal 16°C ÷ 22°C)
Operating humidity	5%RH ÷ 95%RH
Storage temperature	-10°C ÷ 55°C
Storage humidity	5%RH ÷ 95%RH
Encapsulation	IP54 according with IEC529
Dimensions (L x W x H)	50 x 30 x 20mm
Weight	20g
Shock	25G, according with IEC60068-2-29
Vibrations / Drop test	2G, according with IEC60068-2-6 / 2m
Dimensions (L x W x H)	133 x 87 x 24mm
Weight(battery included)	200g

5. EXTERNAL INTERFACE

Interface to mobile device	USB-C for connection to mobile devices through HTSmartCamera APP (only for Android devices)
----------------------------	---

6. POWER SUPPLY

Power supply	from connected mobile devices
Power consumption	<150mW

This instrument complies with European Directive EMC 2014/35/EU and at requirements of European Directives 2011/65/EU (RoHS) and 2012/19/EU (WEEE)

Les services d'EURO-INDEX

EURO-INDEX fournit des services pour tous les instruments de sa gamme de fournitures et offre des services, de la connaissance et du personnel hautement qualifié pour l'entretien (préventif), la réparation et le calibrage de vos instruments de mesure.

Centre de Service Agréé.....

EURO-INDEX est un Centre de Service Agréé pour toutes les marques représentées.

Autrement dit, vos instruments sont traités par du personnel formé et compétent, qui dispose des outils et logiciels adéquats. Seules des pièces d'origine sont utilisées et la garantie de votre instrument ainsi que la certification (ATEX, EN50379, etc.) restent valables.

Laboratoire de maintenance et de calibrage

EURO-INDEX dispose d'un laboratoire de maintenance et de calibrage particulièrement moderne, titulaire d'une accréditation conforme à la norme NEN-EN-ISO/IEC 17025. Cette accréditation est valable pour différentes grandeurs, telles que spécifiées dans le champ d'application associé au numéro d'accréditation K105.



MQS®

MQS est une formule d'entretien exclusive comportant un entretien et un calibrage périodiques de vos instruments de mesure. La prise en charge de multiples aspects vise à vous libérer de tout souci lors de l'utilisation de vos instruments de mesure. Les coûts sont modiques et prévisibles.

Accès numérique à vos certificats de calibrage avec Mon MQS

Mon MQS est un portail Web qui vous donne accès partout et à tout moment à vos certificats de calibrage et aux documents apparentés.

Location d'instruments de mesure

- Vaste assortiment
- Conseils avisés
- Les instruments sont livrés avec leurs accessoires et leurs certificats de calibrage traçables

EURO-INDEX Academy

- Formations sur les produits (individuelles et collectives)
- Séminaires
- Vidéos de démonstration et d'instruction

Visionnez la vidéo sur notre chaîne YouTube et découvrez tout ce qu'il vous faut savoir sur MQS



Guichet des services



Calibrage de l'analyse de gaz de combustion



Séminaires et ateliers



Calibrage de la thermographie

Sous réserve de modifications EURO-INDEX® FR 18001

Le nom et la marque Bluetooth® sont la propriété de Bluetooth SIG Inc. L'utilisation de ce nom par EURO-INDEX s'effectue sous licence.



BELGIQUE
Leuvensesteenweg 607
1930 Zaventem
T: 02 - 757 92 44
F: 02 - 757 92 64
info@euro-index.be
www.euro-index.be

PAYS-BAS
Rivium 2e straat 12
2909 LG Capelle a/d IJssel
T: +31 - (0)10 - 2 888 000
F: +31 - (0)10 - 2 888 010
verkoop@euro-index.nl
www.euro-index.nl



Portée accréditée
voir www.rva.nl