

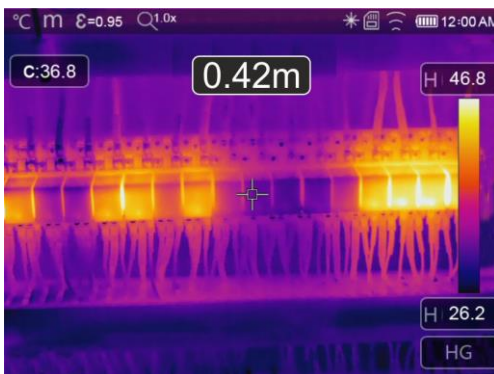
The **THT70n** model is an advanced infrared camera with capacitive touch-screen TFT color display for quick and intuitive advanced use by any kind of thermograph operator



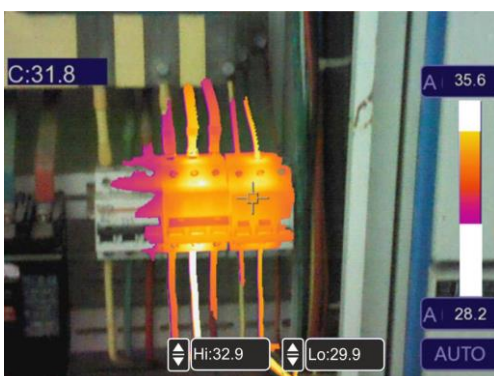
General menu with icons



Screening function with Face Mode



Distance measurement with laser pointer



"Visual zone" isotherm feature





1. IMAGING PERFORMANCE

| Thermal | |
|--------------------------|--------------------------|
| Detector type | UFPA |
| Spectral range | 8 ÷ 14µm |
| Resolution / Pxl size | 384 x 288 pxl / 17µm |
| Thermal sensitivity/NETD | <0.05°C @ 30°C / 50mK |
| Field of View (FOV) | 17° x 12.7° (22mm lens) |
| Minimum focal distance | 0.5m |
| IFOV (@1m) | 0.77mrad |
| Focusing | Manual on lens |
| Image frequency | 50Hz |
| Color palettes | 8 Standard + 4 Isotherms |
| Visible | |
| Integrated camera | 5Mpxl, FOV 59° |

2. IMAGING / IR VIDEO DISPLAY

| | |
|-----------------|--|
| Display type | 3.5" TFT color, capacitive touch-screen, high brightness |
| Image mode | IR, Visible, Fusion PiP, Auto Fusion |
| IR Video | Recording and saving MP4 format |
| Video output | HDMI |
| Electronic zoom | x1 ÷ x32 in continuous way |

3. TEMPERATURE MEASUREMENT

| Range | Resolution | Accuracy (*) |
|-------------------|------------|---------------------------------|
| -20°C ÷ 650.0°C | 0.1°C | ±2%rdg or ±2°C (higher value) |
| -4.0°F ÷ 1202.0°F | 0.1°F | ±2%rdg or ±3.6°F (higher value) |

(*) Ambient temperature: 10°C ÷ 35°C, Object temperature: >0°C

4. TEMPERATURE MEASUREMENT SCREENING MODE

| Range | Resolution | Accuracy |
|------------------|------------|----------|
| 32.0°C ÷ 42.0°C | 0.1°C | ±0.5°C |
| 89.6°F ÷ 107.6°F | 0.1°F | ±0.9°F |

5. GENERAL SPECIFICATIONS

| | |
|--------------------------|---|
| Measurement cursors | 4 (1 fixed central + 3 freely positionable on image) |
| Laser pointer | Class 2 according with IEC 60825-1 |
| Built-in illuminator | White light LED |
| Measurement modes | Automatic / Manual / Histogram |
| Emissivity correction | 0.01 ÷ 1.00 + internal table with common materials |
| Measurement functions | Automatic correction based on distance, relative humidity, ambient temperature, reflexed temperature, offset |
| Advanced analysis | Spots (max3), Lines (max 2), Areas (max 3), "Hot/Cold" points, Face mode temperature detection (max 10 persons) |
| Distance measurement | range: 0.05m÷30m, accuracy:±5mm, laser pointer |
| Alarm on temperature | Associated to measurements spots |
| Temp. Compensation | only Screening mode |
| Operating temperature | -15°C ÷ 50°C |
| Operating humidity | 10%RH ÷ 90%RH |
| Storage temperature | -40°C ÷ 70°C |
| Storage humidity | 10%RH ÷ 90%RH |
| Encapsulation | IP54 according with IEC529 |
| Shock | 25G, according with IEC60068-2-29 |
| Vibrations / Drop test | 2G, according with IEC60068-2-6 / 2m |
| Dimensions (L x W x H) | 260 x 101 x 120mm |
| Weight(battery included) | 850g |



6. IMAGE STORAGE AND EXTERNAL INTERFACE

| | |
|--------------------|---|
| Memory | Internal memory (3.4GB) + Micro SD card 8GB (max 32GB) |
| File format | JPEG standard (snapshots), HIR (radiometric) |
| Memory size | 1000 pics/45min video (internal memory), >6000 pics (micro SD) |
| Voice annotation | 60 s/image |
| Textual annotation | With internal virtual keyboard |
| PC interface | microUSB/USB 2.0 (download IR images/videos to PC) |
| WiFi connection | For connection to mobile devices through HTProCamera APP |

7. POWER SUPPLY

| | |
|-----------------|--|
| Battery type | Rechargeable Li-ION, 3,7V 5200mAh |
| Charging system | In camera or in base charger |
| Battery life | Approx. 3 hours (stand-by and WiFi off) |
| External power | External adapter 100/240VAC (50/60Hz)/5VDC, 2400mA |

**This instrument complies with Directive EMC 2014/35/EU
This instrument satisfies the requirements of European Directive 2011/65/EU (RoHS) and 2012/19/EU (WEEE)**

Les services d'EURO-INDEX

EURO-INDEX fournit des services pour tous les instruments de sa gamme de fournitures et offre des services, de la connaissance et du personnel hautement qualifié pour l'entretien (préventif), la réparation et le calibrage de vos instruments de mesure.

Centre de Service Agréé.....

EURO-INDEX est un Centre de Service Agréé pour toutes les marques représentées.

Autrement dit, vos instruments sont traités par du personnel formé et compétent, qui dispose des outils et logiciels adéquats. Seules des pièces d'origine sont utilisées et la garantie de votre instrument ainsi que la certification (ATEX, EN50379, etc.) restent valables.

Laboratoire de maintenance et de calibrage

EURO-INDEX dispose d'un laboratoire de maintenance et de calibrage particulièrement moderne, titulaire d'une accréditation conforme à la norme NEN-EN-ISO/IEC 17025. Cette accréditation est valable pour différentes grandeurs, telles que spécifiées dans le champ d'application associé au numéro d'accréditation K105.



MQS®

MQS est une formule d'entretien exclusive comportant un entretien et un calibrage périodiques de vos instruments de mesure. La prise en charge de multiples aspects vise à vous libérer de tout souci lors de l'utilisation de vos instruments de mesure. Les coûts sont modiques et prévisibles.

Accès numérique à vos certificats de calibrage avec Mon MQS

Mon MQS est un portail Web qui vous donne accès partout et à tout moment à vos certificats de calibrage et aux documents apparentés.

Location d'instruments de mesure

- Vaste assortiment
- Conseils avisés
- Les instruments sont livrés avec leurs accessoires et leurs certificats de calibrage traçables

EURO-INDEX Academy

- Formations sur les produits (individuelles et collectives)
- Séminaires
- Vidéos de démonstration et d'instruction

Visionnez la vidéo sur notre chaîne YouTube et découvrez tout ce qu'il vous faut savoir sur MQS



Guichet des services



Calibrage de l'analyse de gaz de combustion



Séminaires et ateliers



Calibrage de la thermographie

Sous réserve de modifications EURO-INDEX® FR 18001

Le nom et la marque Bluetooth® sont la propriété de Bluetooth SIG Inc. L'utilisation de ce nom par EURO-INDEX s'effectue sous licence.



BELGIQUE
Leuvensesteenweg 607
1930 Zaventem
T: 02 - 757 92 44
F: 02 - 757 92 64
info@euro-index.be
www.euro-index.be

PAYS-BAS
Rivium 2e straat 12
2909 LG Capelle a/d IJssel
T: +31 - (0)10 - 2 888 000
F: +31 - (0)10 - 2 888 010
verkoop@euro-index.nl
www.euro-index.nl

