

DIGITAL POCKET MANOMETER



• Pressure	• Velocity	• Temperature
± 0.4 to 5000 Pa ± 0 to 20.0 inH ₂ O	0.70 to 90.0 m/sec 138 to 17700 ft/min	0 to 500.0°C 0 to 932°F

Pressure:



Velocity with dpm - i Pitot Tube:



Temperature with K-type Probe:



Features:

- Auto Zeroing
- Select Velocity Resolutions
- Monitoring and Downloading Software
- White LED Backlit Display
- 9 Different Locations
- Store up to 4000 Readings
- Analogue Output



Digital Pocket Manometer allows the engineer to select velocity resolution.

With a multi-function white LED backlit display, the auto-ranging, auto-zeroing manometer is able to give true pressure, velocity and live volume readings with optional temperature measurement using K-type probes.

A maximum of 4000 readings can be stored in the manometer at any one time; up to 9 different locations are available. Readings can be downloaded using DpmUsb Software, which can also be used for continuous monitoring, utilising the PC to set parameters.

Weighing 360 g, measuring 145 x 85 x 50 mm and powered by 2 AA sized batteries; the Digital Pocket Manometer is ideal for the modern engineer.

Standard Accessories:

- 2 x 6 mm Tubing Adaptor (1)
- 3 m x 2 mm Bore Flexible Tubing (2)
- Calibration Certificate
- Instruction Manual
- Rubber Holster
- Soft Lined Case

Optional Extras:

- Analogue Output
- DpmUsb Software
- Pitot Static Tubes
- Temperature Probes
- Test Set Case

Pressure		Velocity		Temperature
Models:		Range / Resolution:		
ST650 M	ST650 I	Pressure:		
●		Pa	± 0.4 to 999.9	± 1000 to 5000
●		KPa	± 0.4 to 99.9 Pa	± 100 to 999 Pa ± 1.00 to 5.00 KPa
●		mbar	± 0.000 to 0.999	± 1.00 to 9.99 ± 10.0 to 50.0
●		mmH ₂ O	± 0.000 to 0.999	± 1.00 to 9.99 ± 10.0 to 99.9 ± 100 to 510
	●	inH ₂ O	± 0.000 to 0.999	± 1.00 to 9.99 ± 10.0 to 20.0
●		mmHg	± 0.000 to 0.999	± 10.00 to 37.51
	●	inHg	± 0.000 to 0.999	± 1.00 to 1.47
	●	PSI	± 0.000 to 0.726	
		Velocity :	dpm - i	Ellipsoidal
●		m/sec	0.70 to 30.0	2.00 to 90.0
	●	ft/min	138 to 5905	394 to 17700
		Temperature (with K – type probe):		
●	●	°C	± 0.0 to 500.0	
●	●	°F	± 0 to 932	

Accuracy:

Pressure at 20°C,
 Velocity with Ellipsoidal type at 16°C, 1000 mbar:
 Readings < 100 counts ± 2 counts.
 Readings > 100 counts ± 1% of reading ± 1 count

Velocity with dpm-i type at 16°C, 1000 mbar:
 ± 3% of reading or ± 0.05 m/sec (10 ft/min)
 ± 1 count whichever is greater.

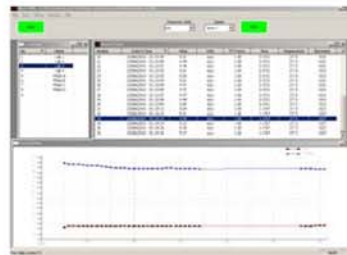
Temperature at 20°C:
 ± 2°C (36°F)

Velocity with Ellipsoidal Pitot Tube:



DpmUsb Software:

Downloading data:



Monitoring:



DpmUsb Software can be used for downloading data and / or for monitoring.

DpmUsb Software allows the engineer to select the Auto Zero time, the Auto Store time and the default temperature and barometer settings; 10 Pitot Tube Factors and 10 K Factors can be stored on the PC.

Data can be viewed and printed in report and / or graph form; it can also be arranged in a database with the engineer choosing the visible fields, location names and how the data is organised.

The on-screen multi-view display offers a choice of digital monitors and gauges with the maximum and minimum values of all gauges being user set.



In the interest of continuous product development and improvement DP Measurement reserve the right to amend specifications and discontinue models, features and colours of the ST6 Series at any time without prior notice.

Manufactured in UK



DP Measurement

Unit 11, Top Angel, Buckingham Industrial Park
 Buckingham, England. MK18 1TH
 Tel / Fax +44 (0)1280 817122
www.ttseries.com email dpm@ttseries.com

EURO-INDEX

Service

Entretien et calibrage d'instruments de mesure

La succursale d'EURO-INDEX aux Pays-Bas dispose d'un laboratoire de service et de calibrage particulièrement moderne. Les instruments de mesure y sont préventivement entretenus, réparés, calibrés et ajustés si nécessaire. Le laboratoire de service et de calibrage d'EURO-INDEX est divisé en différentes disciplines, en fonction du type d'instrument de mesure et des grandeurs mesurées.

- Pression
- Analyse de gaz
- Température (y compris les mesures de température infrarouge et la thermographie)
- Grandeurs électriques
- Détection de gaz
- Vitesse et débit d'air

Pourquoi un certificat de calibrage ?

Un certificat de calibrage mentionne la déviation d'un instrument de mesure par rapport à nos étalons, traçables aux standards (inter)nationaux. Les résultats de mesure sont consignés sur le certificat avec l'incertitude par rapport aux spécifications indiquées par le fabricant.

En l'absence de certificat de calibrage, vous pouvez supposer que l'instrument soit conforme aux spécifications d'usine, mais vous ne pouvez pas le prouver. Un certificat d'essai du fabricant est trop concis pour démontrer la linéarité et n'est pas nominatif (ce qui, en fait, est une exigence).



MQS®

MQS® est un système de services exclusif pour l'entretien périodique et le calibrage de vos instruments de mesure. De multiples aspects sont réglés pour vous, afin de vous libérer de tout souci lors de l'utilisation de vos instruments de mesure.

- Le prix est fixé pour la durée de vie de l'instrument (à condition d'effectuer les opérations MQS® périodiquement au laboratoire de calibrage d'EURO-INDEX suivant les avis de recalibrage)
- Aucun frais de main-d'œuvre n'est requis lors d'une opération MQS
- Calibrage avant ajustage (précalibrage) si possible
- Ajustage et (post)calibrage si nécessaire
- Réparation et entretien préventif
- Appel gratuit avec avis de recalibrage
- Contrôle des fonctionnalités de l'instrument
- Cinq ans d'historique pour toutes les données
- 10 % de remise sur les pièces de rechanges
- Enregistrement du numéro de série
- Livraison franco par retour

Accréditation RvA

Le laboratoire de calibrage d'EURO-INDEX dispose depuis le 21 août 1997 d'une accréditation RvA NEN-EN-ISO/IEC 17025. Cette accréditation est valable pour différentes grandeurs, telles que spécifiées dans le 'scope' du numéro d'accréditation K105 sur www.rva.nl. Un certificat de calibrage d'instruments de test et de mesure peut être livré pour les grandeurs stipulées dans le 'scope' précité. Les mesures sont effectuées à l'aide d'étalons dont la traçabilité aux standards (inter)nationaux a été démontrée à l'organisme d'accréditation RvA (« Raad voor Accreditatie » - Pays-Bas).

L'Accord Multilatéral entre les États membres de la Communauté européenne régit l'acceptation mutuelle des organismes d'accréditation. Un certificat de calibrage de la RvA est donc internationalement valable. En outre, un certificat de calibrage RvA renseigne l'incertitude sur les résultats de mesures effectuées.

Location d'instruments de mesure

EURO-INDEX propose un assortiment d'instruments de mesure en location. Nous déterminons quel instrument vous convient dans le cadre de vos activités spécifiques, suivant l'avis professionnel d'un de nos spécialistes produits. Les instruments sont livrés complet avec leurs accessoires, y compris les certificats de calibrage traçables.

Sous réserve de modifications EURO-INDEX® FR 13001