

AT-6010-EUR Kit de détection de câbles avancé

La localisation des câbles simplifiée

Avec le détecteur de câbles avancé AT-6010-EUR, il n'a jamais été aussi facile et sécurisé de localiser les câbles, disjoncteurs et fusibles sous et hors tension. Lorsque le transmetteur est connecté au circuit, le récepteur détecte facilement le signal dans les fils ou les câbles situés derrière les murs, dans les plafonds ou sous le revêtement de sol. Le transmetteur fonctionne sur les circuits sous tension et hors tension dans des environnements électriques de catégorie I à III, jusqu'à 600 V AC/DC. Vous pouvez travailler directement sur un circuit sous tension, sans mettre l'équipement hors tension. Le transmetteur dispose également d'un mode signal puissant pour la localisation générale et d'un mode boucle conçu spécifiquement pour localiser les courts-circuits. Deux fréquences de détection optimales sont automatiquement activées à partir de la tension détectée.

Caractéristiques

- **Grand écran LCD sur le récepteur** avec relevé à deux chiffres, graphique en barres et signal sonore pour une localisation facile du câble.
- **Fonctionnement simple à l'aide d'un seul bouton**
- **Compatible avec l'accessoire pince de signal CT-400-EUR** qui permet d'induire un signal de détection sur le câble lorsque qu'il n'existe aucun accès aux conducteurs nus

Applications principales

- Localisation de câbles sous et hors tension
- Identification des disjoncteurs et fusibles

Applications spéciales

- Connexion aux circuits protégés par un disjoncteur différentiel
- Détection des ruptures de câbles et circuits ouverts
- Détection des courts-circuits
- Localisation de câbles dans des conduits métalliques
- Localisation de tuyaux et conduits non métalliques
- Localisation de câbles blindés
- Localisation de câbles souterrains
- Détection des câbles basse tension et de données
- Tri des câbles regroupés
- Mappage du circuit avec des cordons de mesure
- Localisation des disjoncteurs sur des systèmes avec variateurs de lumière
- Pince de signal : circuits en boucle fermée
- Pince de signal : mappage de circuits



Certification de sécurité

Tous les outils Beha-Amprobe, notamment le kit Beha-Amprobe AT-6010-EUR, sont rigoureusement testés dans notre laboratoire de pointe afin de vérifier leur sécurité, leur précision, leur fiabilité et leur robustesse. De plus, les produits Beha-Amprobe qui mesurent l'électricité sont homologués par un laboratoire de certification tiers UL ou CSA. Grâce à ce système, nous garantissons que les produits Beha-Amprobe respectent ou dépassent les réglementations de sécurité et fonctionneront dans des environnements professionnels et difficiles pendant de nombreuses années.

Fonctionnalités et spécifications



La pince de signal CT-400-EUR est un accessoire en option qui n'est pas fourni avec le kit AT-6010-EUR.

Caractéristiques	Récepteur AT-6010-RE	Transmetteur AT-6010-TE	Pince de signal CT-400-EUR
Catégorie de mesure	CAT III 600 V	CAT III 600 V	CAT IV 600 V, CAT III 1 000 V
Tension de fonctionnement	de 0 à 600 V AC/DC	de 0 à 600 V AC/DC	de 0 à 1 000 V AC
Fréquence de fonctionnement	Sous tension : 6,25 kHz hors tension : 32 768 kHz	Sous tension : 6,25 kHz hors tension : 32 768 kHz	Localisation des câbles : 32 768 kHz Mesure de courant AC : 45 à 400 Hz
Détection de tension dangereuse	–	>30 V AC/DC	–
Indications de signal	Affichage numérique de graphique à barres et bip sonore	Voyants LED	–
Temps de réponse	Capteur à pointe (sous/hors tension) : 500 ms Surveillance de la tension de batterie : 5 s	Surveillance de la tension de ligne : 1 s Surveillance de la tension de batterie : 5 s	instantané
Sortie de courant du signal (standard)	–	Circuit sous tension : Mode HI : 60 mA RMS Circuit hors tension : Mode HI : 130 mA RMS Mode boucle : 160 mA RMS	1 mA/A pour mesure du courant AC avec un multimètre
Sortie de tension du signal (nominale)	–	Circuit hors tension : HIGH (ÉLEVÉ) : 33 V RMS, 140 Vc-à-c Avec la pince CT-400 : mode boucle : 31 V RMS, 120 Vc-à-c	Circuit hors tension : 2,4 V RMS, 24 Vc-à-c
Détection de gamme (plein air)	Capteur à pointe (hors tension) : Distance max par l'air : jusqu'à 6,1 m (20 ft) Identification : approx. 5 cm (1,97 in) Capteur à pointe (hors tension) : Distance max par l'air : jusqu'à 4,5 m (14,7 ft) Identification : approx. 5 cm (1,97 in)	–	–

Spécifications	Récepteur AT-6010-RE	Transmetteur AT-6010-TE	Pince de signal CT-400-EUR
Taille de l'écran	LCD 6,35 cm (2,5 in)	–	–
Dimensions de l'écran (l x H)	36,72 x 48,96 mm (1,45 x 1,93 in)	–	–
Type d'affichage	LCD à segments	Voyants LED	–
Écran couleur	Noir et blanc	LED du mode de fonctionnement : rouge, LED d'état de la batterie : rouge	–
Temps de démarrage	< 3 s	< 2 s	–
Rétro-éclairage	•	–	–
Température de fonctionnement	-20 °C à 50 °C (-4 °F à 122 °F)		0 °C à 50 °C (32 °F à 122 °F)
Humidité en fonctionnement	-20 °C à <10 °C (45 % : -4 °F à 50 °F), 10 °C à <30 °C (95 % : 50 °F à <86 °F) 30 °C à <40 °C (75 % : 86 °F à 104 °F), 40 °C à <50 °C (45 % : 104 °F à <122 °F)		10 °C à <30 °C (95 % : 50 °F à <86 °F) 30 °C à <40 °C (75 % : 86 °F à <104 °F) 40 °C à <50 °C (45 % : 104 °F à <122 °F) -20 °C à 70 °C (-4 °F à 158 °F), ≤ 95 % d'humidité relative
Température de stockage et humidité	-20 °C à 70 °C (-4 °F à 158 °F), ≤ 95 % d'humidité relative		0 °C à 50 °C (32 °F à 122 °F)
Altitude de fonctionnement	0 à 2 000 m (6 561 ft)		0 à 2 000 m (6 561 ft)
Protection contre les transitoires	–	6,00 kV (1,2/50 µS surtension)	–
Degré de pollution	2	2	2
Protection IP	IP 52	IP 40	IP 40
Test de résistance aux chutes	1 m (3,28 ft)	1 m (3,28 ft)	1 m (3,28 ft)
Alimentation	4 piles alcaline AA	8 piles alcaline AA	–
Consommation d'énergie (standard)	70 mA	Mode Hi : 70 mA Mode boucle avec pince : 90 mA Consommation sans transmission de signal : 10 mA	–
Durée de vie des piles	Env. 25 h	Mode Hi : Env. 25 h Mode boucle : env. 18 h	–
Indication de batterie faible	•	•	–
Fusible	–	1,6 A, 700 V, action rapide, Ø 6 x 32 mm	–
Calibre de conducteur maximum	–	–	32 mm (1,26 in)
Dimensions (L x l x H)	183 x 75 x 43 mm environ (7,2 x 2,95 x 1,69 in)	183 x 93 x 50 mm environ (7,2 x 3,66 x 1,97 in)	Env. 150 x 70 x 30 mm (5,9 x 2,75 x 1,18 in)
Poids	Environ 0,27 kg (0,6 lb)	Environ 0,57 kg (1,25 lb)	Environ 0,114 kg (0,25 lb)
Certifications	CE, CE, CE, CE	CE, CE, CE, CE	CE, CE, CE, CE

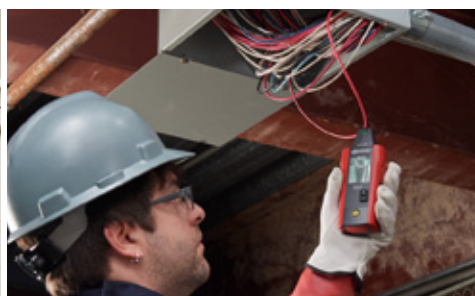
REMARQUE : Reportez-vous au manuel d'utilisation pour consulter les spécifications des accessoires.



Localisation des câbles sous et hors tension



Identification du seul disjoncteur correct



Localisation d'une câble spécifique

Détecteur de câbles avancé AT-6000-EUR Tableau comparatif



	AT-6010-EUR	AT-6020-EUR	AT-6030-EUR
Catégorie de mesure	CAT III 600 V	CAT III 600 V	CAT III 600 V
Localisation des fils sous et hors tension	•	•	•
Localisation des disjoncteurs et fusibles sous et hors tension	•	•	•
Mode « Identification de disjoncteur » du récepteur pour une identification immédiate du disjoncteur correct	–	•	•
Détection des courts-circuits et circuits ouverts	•	•	•
Mode « Boucle » de l'émetteur pour les circuits en boucle fermée hors tension	•	•	•
Détection de tension sans contact	–	•	•
Deux modes de fréquence pour une localisation optimale des circuits sous tension (6 kHz) et hors tension (33 kHz)	•	•	•
Tension de fonctionnement du transmetteur	de 0 à 600 V AC/DC	de 0 à 600 V AC/DC	de 0 à 600 V AC/DC
Écran du récepteur	LDC noir et blanc 6,35 cm (2,5 ")	LDC couleur 6,35 cm (2,5 ")	LDC couleur 6,35 cm (2,5 ")
Batteries rechargeables	–	–	•
Fixation de la pince de signal pour induire un signal	(accessoire en option)	(accessoire en option)	•



La pince de signal CT-400-EUR est un accessoire en option qui n'est pas fourni avec le kit AT-6010-EUR.

Inclus dans le kit de localisation de câble AT-6010-EUR

	AT-6010-EUR
Récepteur AT-6010-RE	1
Transmetteur AT-6010-TE	1
Kit de cordons de mesure et d'accessoires*	1
Étui de transport souple CC-6010-EUR	1
Manuel de l'utilisateur	1
Batterie 1,5 V AA (1ec Lr6)	12

Accessoires en option	Description
ADPTR-SCT-xx	Adaptateur pour prise
HS-1	Suspension magnétique
TL-7000-25M	Cordon de mesure
CT-400-EUR	Pince de signal

*Kit cordon de mesure et accessoires comprenant :

- 1 cordon de mesure (rouge) de 1 m
- 1 cordon de mesure (vert) de 7 m
- 2 sondes de test (rouge, noire)
- 1 pince crocodile (noire)

Kit de remplacement cordon de mesure et accessoires :

- TL-7000-EUR

Les services d'EURO-INDEX

EURO-INDEX fournit des services pour tous les instruments de sa gamme de fournitures et offre des services, de la connaissance et du personnel hautement qualifié pour l'entretien (préventif), la réparation et le calibrage de vos instruments de mesure.

Centre de Service Agréé.....

EURO-INDEX est un Centre de Service Agréé pour toutes les marques représentées.

Autrement dit, vos instruments sont traités par du personnel formé et compétent, qui dispose des outils et logiciels adéquats. Seules des pièces d'origine sont utilisées et la garantie de votre instrument ainsi que la certification (ATEX, EN50379, etc.) restent valables.

Laboratoire de maintenance et de calibrage

EURO-INDEX dispose d'un laboratoire de maintenance et de calibrage particulièrement moderne, titulaire d'une accréditation conforme à la norme NEN-EN-ISO/IEC 17025. Cette accréditation est valable pour différentes grandeurs, telles que spécifiées dans le champ d'application associé au numéro d'accréditation K105.



MQS®

MQS est une formule d'entretien exclusive comportant un entretien et un calibrage périodiques de vos instruments de mesure. La prise en charge de multiples aspects vise à vous libérer de tout souci lors de l'utilisation de vos instruments de mesure. Les coûts sont modiques et prévisibles.

Accès numérique à vos certificats de calibrage avec Mon MQS

Mon MQS est un portail Web qui vous donne accès partout et à tout moment à vos certificats de calibrage et aux documents apparentés.

Location d'instruments de mesure

- Vaste assortiment
- Conseils avisés
- Les instruments sont livrés avec leurs accessoires et leurs certificats de calibrage traçables

EURO-INDEX Academy

- Formations sur les produits (individuelles et collectives)
- Séminaires
- Vidéos de démonstration et d'instruction

Visionnez la vidéo sur notre chaîne YouTube et découvrez tout ce qu'il vous faut savoir sur MQS



Guichet des services



Calibrage de l'analyse de gaz de combustion



Séminaires et ateliers



Calibrage de la thermographie

Sous réserve de modifications EURO-INDEX® FR 18001

Le nom et la marque Bluetooth® sont la propriété de Bluetooth SIG Inc. L'utilisation de ce nom par EURO-INDEX s'effectue sous licence.



BELGIQUE
Leuvensesteenweg 607
1930 Zaventem
T: 02 - 757 92 44
F: 02 - 757 92 64
info@euro-index.be
www.euro-index.be

PAYS-BAS
Rivium 2e straat 12
2909 LG Capelle a/d IJssel
T: +31 - (0)10 - 2 888 000
F: +31 - (0)10 - 2 888 010
verkoop@euro-index.nl
www.euro-index.nl

