



***Fieldpiece***

**RENDEZ VOTRE  
TRAVAIL PLUS FACILE,  
PLUS RAPIDE ET  
MEILLEURE !**

 **Catalogue 2026**



**Tools HVACR Pros Trust**

## VUE D'ENSEMBLE

Fieldpiece Instruments a été fondée aux États-Unis en juin 1990 afin de développer des outils spéciaux pour les professionnels de l'HVACR. Fieldpiece s'efforce de rendre le travail plus facile, plus rapide et meilleur pour les professionnels du secteur. pour les professionnels de la climatisation et du chauffage. Notre réseau d'instruments est conçu pour mesurer à peu près tout ce dont un technicien a besoin pour diagnostiquer et réparer les systèmes de chauffage, de ventilation et de climatisation. Aujourd'hui, Fieldpiece est le principal innovateur de l'industrie du chauffage, de la ventilation et de la climatisation.

l'industrie HVACR d'instruments dans ces catégories de produits :

- Vide et récupération ;
- Détection de fuites ;
- Électricité ;
- Analyse des hautes et basses températures ;
- Débit d'air ;
- Température/humidité relative ;
- Débit d'air ;
- Accessoires.

Les professionnels HVACR font confiance à Fieldpiece pour avoir les bons pour les aider à en faire plus. Chaque jour.

[www.fieldpiece-europe.com](http://www.fieldpiece-europe.com)

## TABLE DES MATIÈRES

<b>Système Job Link® .....</b>	<b>4</b>
<b>Manifold numériques .....</b>	<b>18</b>
<b>Manifold analogique .....</b>	<b>22</b>
<b>Multimètre numérique et accessoires .....</b>	<b>26</b>
<b>Pompes à vide, machines de récupération et accessoires .....</b>	<b>34</b>
<b>Détection des fuites .....</b>	<b>46</b>
<b>Manomètres .....</b>	<b>52</b>
<b>Temp / rh et Flux d'air .....</b>	<b>56</b>
<b>Balance .....</b>	<b>64</b>
<b>Flexibles et accessoires .....</b>	<b>68</b>
<b>Sacs à outils .....</b>	<b>74</b>

### **Fieldpiece**

**Fieldpiece Instruments B.V.**

Doetinchem, Les Pays-Bas

**Fieldpiece Instruments Ltd**

Northampton, Angleterre



***Outils  
Job Link® sans fil***

# UN SYSTÈME UNIQUE POUR TOUTES LES TÂCHES

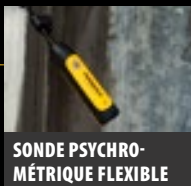
Connectez vos outils

Notre système Job Link® est doté de nouvelles fonctions qui rendent le travail sans interruption encore plus facile et plus efficace faites. De la visualisation des résultats de mesure au traitement des ordres de travail, la nouvelle application Job Link® ne manque rien.

- AConnexion sans fil facile et rapide ;
- Visualisation de tous les résultats de mesure ;
- Reliez vos tâches ;
- Recherchez, trie et échangez des tâches ;
- Générez facilement des rapports clients directement avec clients avec un aspect personnalisé et professionnel ;
- Planification efficace des ordres de travail ;
- Téléchargez le nouveau système Job Link®.



MANIFOLD NUMÉRIQUES



SONDE PSYCHRO-MÉTRIQUE FLEXIBLE



GRANDE PINCE DE SERRAGE



MULTIMÈTRE NUMÉRIQUE ET ACCESSOIRES



MANOMÈTRE



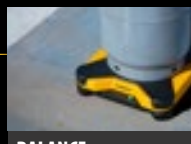
JAUGE À VIDE SANS FIL



SONDE DE PRESSION



DÉTECTION DES FUITES



BALANCE



## APPLICATION MOBILE JOB LINK® SYSTEM

Accédez à une variété d'outils Fieldpiece grâce au système sans fil le plus avancé du marché actuel. Visitez [fieldpiecejoblink.com](http://fieldpiecejoblink.com) pour vous inscrire dès aujourd'hui !

### JOB LINK® FREE

- Mesures en direct ;
- Calculs avancés ;
- Diagnostics du système ;
- Rapports PDF gratuits ;
- Available in 9 langues.

### JOB LINK® PRO

Tout ce qui se trouve dans Job Link Free plus :

- Stockage dans le cloud ;
- Listes de contrôle d'inspection ;
- Photos et notes ;
- Historique du client et de l'équipement ;
- Former des équipes ;
- Inspection en direct ;
- Rapports PDF gratuits.

### JOB LINK® PRO + FACTURATION

Tout ce qui se trouve dans Job Link Free et Job Link Pro plus :

- Facturation professionnelle ;
- Pièces et équipements personnalisables ;
- Taux horaires personnalisables ;
- Intégration de QuickBooks en ligne.

VISITEZ [FIELDPIECEJOBLINK.COM](http://FIELDPIECEJOBLINK.COM) POUR VOUS INSCRIRE DÈS AUJOURD'HUI !



App pour IOS



App pour Android

## KIT DE CHARGE ET D'AIR DU SYSTÈME JOB LINK®

### JL3KH6INT

Notre kit de charge du système et d'air réduit les temps de vérification de l'entretien, ce qui vous permet d'en faire plus en moins de temps.

- Portée sans fil : 300 mètres en ligne de mire ;
- Fréquence sans fil : 2.4 GHz ;
- Dispositif minimum requis : Appareils BLE 4.0 fonctionnant sous iOS® 7.0 ou Android™ 5.0.



## KIT DE CHARGE DES SONDES DU SYSTÈME JOB LINK®



### JL3KR4INT

Notre kit de charge du système et d'air réduit considérablement les temps de vérification de l'entretien, ce qui vous permet d'en faire plus en moins de temps.

- Portée sans fil : 300 mètres en ligne de mire ;
- Fréquence sans fil : 2.4 GHz ;
- Dispositif minimum requis : Appareils BLE 4.0 fonctionnant sous iOS® 7.0 ou Android™ 5.0.

## SONDE AVEC PINCE DE SERRAGE DU SYSTÈME JOB LINK®

### JL3PCINT

Avec le JL3PCINT, vous n'aurez plus jamais à attendre pour obtenir vos mesures de température.

- Compatibilité avec la taille des flexibles : 6,4 mm à 34,9 mm de diamètre extérieur ;
- Précision :  $\pm 0,6^{\circ}\text{C}$  ;
- Plage de mesure :  $-46^{\circ}\text{C}$  à  $125^{\circ}\text{C}$  ;
- Durée de vie de la pile : 150 heures typiquement alcaline - Le voyant clignote en rouge lorsque la pile doit être remplacée ;
- Temps de stabilisation : 3 secondes typiques.



## SONDE DE PRESSION DU SYSTÈME JOB LINK®

### JL3PRINT

Avec un accès facile à tous les espaces, la JL3PRINT est la sonde de pression idéale pour prendre la pression partout où vous le souhaitez.

- Type de connecteur : Embout femelle standard 1/4" NPT à 45° ;
- Meilleure précision :  $\pm 1$  psig ( $\pm 7$  kPa) ;
- Plage de mesure : 0 à 4000 kPa ;
- Coefficient de température : 0,1 x (précision spécifiée) par 1°C (0°C à 18°C, 28°C à 50°C) ;
- Durée de vie de la batterie : 150 heures (alcaline) ;
- Surcharge maximale : 800 psig (5500 kPa).





✓ A3 | A2L

## SYSTÈME JOB LINK® SYSTÈME SMAN FLUIDE FRIGORIGÈNES MANIFOLD 3 PORTS

### SM382VINT

Notre Manifold numérique peut fonctionner avec des systèmes CVCR complexes et s'intégrer aux outils Job Link®, ce qui vous permet d'avoir toutes les informations dont vous avez besoin au creux de la main.

- Poids : 1,5 kg ;
- Taille (hxb) : 23cm, 22,5cm ;
- Pression maximale du collecteur : 60 Bar ;
- 3 x ports 1/4 » (VAC) ;
- 3 x raccords mâles 1/4 » NPT ;
- Fréquence radio : 2,4 GHz ;
- Ports de données : USB-C (pour l'extraction des journaux de données ou la mise à jour du micrologiciel) ;
- Environnement de fonctionnement : -10°C à 50°C à <75% HR ;
- Prend en charge 70+ fluides frigorigènes ;
- Résistant à l'eau (IP55) ;
- Coefficient de température : 0,1 x (précision spécifiée) par °C (-10°C à 18°C, 28°C à 50°C) ;
- Portée sans fil : 300 mètres en ligne de mire.



✓ A3 | A2L

## SYSTÈME JOB LINK® SYSTÈME SMAN FLUIDE FRIGORIGÈNES MANIFOLD 4 PORTS

### SM482VINT

Notre Manifold numérique peut fonctionner avec des systèmes CVCR complexes et s'intégrer aux outils Job Link®, ce qui vous permet d'avoir toutes les informations dont vous avez besoin au creux de la main.

- Poids : 1,8 kg ;
- Taille (hxb) : 23cm, 22,5cm ;
- Pression maximale du collecteur : 60 bar ;
- 3 x ports 1/4« et 1x port 3/8 » (VAC) ;
- 3 x 1/4 » NPT mâle, raccord évasé ;
- 1 raccord évasé 3/8 » NPT mâle ;
- Fréquence radio : 2,4 GHz ;
- Ports de données : USB-C (pour l'extraction des journaux de données ou la mise à jour du micrologiciel) ;
- Environnement de fonctionnement : -10°C à 50°C à <75% HR ;
- Prend en charge 70+ fluides frigorigènes ;
- Résistant à l'eau (IP55) ;
- Coefficient de température : 0,1 x (précision spécifiée) par °C (-10°C à 18°C, 28°C à 50°C) ;
- Portée sans fil : 300 mètres en ligne de mire.

## JL3RHINT - SONDE PSYCHROMÉTRIQUE FLEXIBLE SYSTÈME JOB LINK®

### JL3RHINT

Avec le JL3RHINT, vous pouvez facilement visualiser les mesures depuis n'importe quel endroit du site.

- Sonde flexible : 9 mm de diamètre ; 235 mm de longueur ;
- Durée de vie de la pile : 150 heures (pile alcaline) - La LED clignote en rouge lorsque la pile doit être remplacée ;
- Plage de mesure : -40°C à 121°C, 0 %RH to 100 %RH ;
- Portée sans fil : 300 mètres en ligne de mire.



## GRANDE PINCE DE SERRAGE DU SYSTEME JOB LINK®

### JL3LC

Les pinces à flexibles JL3LC ont les ouvertures de pince les plus larges du marché, ce qui vous garantit des mesures rapides et faciles sur n'importe quel système.

- Compatibilité de taille de flexible : 3/4" à 4 1/8" (19,05 mm à 104,775 mm) OD ;
- Type de capteur : Rapid Rail™ thermocouple (nickel chrome / nickel aluminium) ;
- Plage de mesure : -46°C à 125°C. Le corps en plastique et l'isolation des fils sont conçus pour résister à une température continue maximale de 125°C ;
- Temps de stabilisation : 3 secondes typiques ;
- Durée de vie de la pile : 150 heures (pile alcaline) - La LED clignote en rouge lorsque la pile doit être remplacée ;
- Précision : ±2,2°C thermocouple seulement ±0,6°C après étalonnage sur le terrain ;
- Environnement de fonctionnement : -20°C à 50°C à <75% HR ;
- Portée sans fil : 300 mètres en ligne de mire.



## SYSTÈME JOB LINK® MANOMÈTRE - PORT UNIQUE SANS FIL

### JL3MNINT

Avec le manomètre JL3MNINT, vous pouvez placer votre sonde avec précision et recevoir des mesures précises en temps réel grâce à la connexion Job Link®.

- Supports compatibles : Gaz sec et non corrosif ;
- Port de pression : connecteur de tube pour tube flexible (4,5 à 8 mm de diamètre intérieur) ;
- Unités de mesure : inWC, mmWC, mbar, psi, Pa ;
- Précision et plages : inWC : ±0,02 sur 0,00 à ±2,00 (±1,5% FS sur 2,00 à ±60,00) ; mmWC : ±0,5 sur 0,0 à ±51,0 (±1,5% FS sur 51,0 à ±1500,0) ; mbar : ±0,05 sur 0,00 à ±5,00 (±1,5% FS sur 5,00 à ±150,00) ;
- Pression de surcharge maximale : 321,08 inWC (11,6 psi ; 80,0 kPa) ;
- Environnement de fonctionnement : -10°F à 122°F (-23°C à 50°C) à <75% RH ;
- Durée de vie de la pile : 150 heures (pile alcaline) - La LED clignote en rouge lorsque la pile doit être remplacée ;
- Coefficient de température : 0,1 x (précision spécifiée) par 1,8°F (-10°F à 64°F, 82°F à 122°F), par 1°C (-23°C à 18°C, 28°C à 50°C) ;
- Portée sans fil : 300 mètres en ligne de mire.

## KIT DE SONDE MANOMÉTRIQUE À DOUBLE PORT JOB LINK® SYSTEM

### JL3KM2INT

Le JL3KM2INT vous donne la liberté de travailler depuis n'importe quel endroit du site, sans être limité par des flexibles.

- Port de pression : connecteur de tube pour tube flexible (4,5 à 8 mm ID) ;
- Unités de mesure : inWC, mmWC, mbar, psi, Pa ;
- Pression de surcharge maximale : 321.08 inWC ;
- Coefficient de température : 0,1 x (précision spécifiée) par 1°C (-23°C à 18°C, 28°C à 50°C) ;
- Durée de vie de la pile : 150 heures (pile alcaline) - La LED clignote en rouge lorsque la pile doit être remplacée ;
- Environnement de fonctionnement : -23°C à 50°C à <75% RH ;
- Portée sans fil : 300 mètres en ligne de mire.





## PINCE DE MESURE 600A DOUBLE AFFICHAGE | PUISSANCE

### SC480INT

Notre pince multimètre à double affichage vous permet de n'avoir besoin que d'un seul appareil pour effectuer toutes les mesures électriques dont vous avez besoin.

- Taux de mesure : 3,3 fois par seconde, nominal ;
- Environnement de fonctionnement : 0°C à 50°C à <70% HR ;
- Précision : précision déclarée à 23°C±5°C, <75% HR ;
- Coefficient de température : 0,1 x (précision spécifiée) par °C [0°C à 19°C, 28°C à 50°C] ;
- Dimensions de l'appareil : 247mm(H) x 79mm(L) x 48mm(P) ;
- Plages de capacité (MFD) : 10nF, 100nF, 1000nF, 10µF, 100µF, 1000µF, 10mF ;
- Résolution de la capacité (MFD) : 0,01nF, Précision : ±(3% + ;
- 15) 10nF, ±(3% + 5) 100nF à 1000µF, ±(5% + 5) 10mF ; Protection contre les surcharges : 1000VDC ou 750VAC RMS sauf indication contraire ;
- Cordons de test : Utilisez des cordons de test homologués UL conformes à la norme UL61010-031 et classés CATIV 600V, CATIII 1000V ou plus ;
- Résistance: up to 50MΩ ;
- Volts AC: up to 750V ;
- Volts DC: up to 1000V ;
- Amps AC : up to 600A ;
- Micro Amps DC : up to 1000µA.



## PINCE MULTIMÈTRE ORIENTABLE 600 AC/DC DOUBLE AFFICHAGE | PUISSANCE | LPF

### SC680INT

Notre SC680INT contient tout ce dont vous avez besoin pour installer, entretenir et dépanner n'importe quel système CVCR.

- Taux de mesure : 3,3 fois par seconde, nominal ;
- Environnement de fonctionnement : 0°C à 50°C à <70%HR ;
- Précision : précision déclarée à 23°C±5°C, <75% HR ;
- Coefficient de température : 0,1 x (précision spécifiée) par °C [0°C à 19°C, 28°C à 50°C] ;
- Plages de capacité (MFD) : 10nF, 100nF, 1000nF, 10µF, 100µF, 1000µF, 10mF ;
- Résolution de la capacité (MFD) : 0,01nF, Précision : ±(3% +15) 10nF, ±(3% + 5) 100nF à 1000µF, ±(5% + 5) 10mF ;
- Protection contre les surcharges : 1000VDC ou 750VAC RMS sauf indication contraire ;
- Cordons de test : Utilisez des cordons de test homologués UL conformes à la norme UL61010-031 et classés CATIV 600V, CATIII 1000V ou plus Resistance: up to 50MΩ ;
- Volts AC: up to 750V ;
- Volts DC: up to 1000V ;
- Amps AC : up to 600A ;
- Micro Amps DC : up to 1000µA ;
- Amps DC: up to 600A.

## BALANCE DE FLUIDE FRIGORIGÈNE CAPACITÉ DE 114 KG | SANS FIL

### SR47INT

Fieldpiece propose une balance facile à utiliser, conçue pour les réservoirs de fluide frigorigène plus grands et plats.

- Dépassement de la plage : "OL" s'affiche ;
- Résistant à l'eau : IP54 (plate-forme), IP64 (télécommande)
- Diamètre maximal de la base du réservoir : 33 cm ;
- Résolution: 50g ;
- Précision :  $\pm 0,03\% \text{rdg} + 10 \text{ g}$ , 0 à 30 kg  $\pm 0,05\% \text{rdg} + 10 \text{ g}$ , 30 à 114 kg ;
- Environnement de fonctionnement : 0°C à 50°C à <75% HR ;
- Visualisez les unités à votre façon :
  - Livres et onces
  - Livres seulement
  - Onces seulement
  - Kilogrammes et grammes
  - Kilogrammes seulement
  - Grammes seulement ;
- Portée sans fil : 300 mètres en ligne de mire.



## SONDE À VIDE SANS FIL SYSTÈME JOB LINK®

### MG44INT

Notre sonde de vide sans fil vous permet d'obtenir des mesures précises et rapides en tant qu'outil autonome, et elle est également très performante en combinaison avec les autres outils Job Link®.

- Type de connecteur : Raccord mâle SAE 1/4 ;
- Précision :  $\pm (5\% \text{ de la lecture} + 5 \text{ microns})$  à 25°C, 50 à 2000 microns ;
- Gamme et unités : 50 à 25000 microns de mercure (anglais), 6 à 3333 Pascals (métrique), 0,06 à 33,33 mBar ;
- Meilleure résolution : 1 micron de mercure (inférieur à 2000 microns), 0,001 mBar (inférieur à 2,5 mBar) ;
- Environnement de fonctionnement : -10°C à 50°C à <75% HR ;
- Portée sans fil : 300 mètres en ligne de mire. Les obstacles affectent la distance.



**VISITEZ  
FIELDPIECEJOBLINK.COM  
POUR VOUS INSCRIRE  
DÈS AUJOURD'HUI !**



App pour  
IOS



App pour  
Android



# ***Manifold numériques***



✓ A3 | A2L

## SYSTÈME JOB LINK® SYSTÈME SMAN® FLUIDE FRIGORIGÈNES MANIFOLD 3 PORTS

### SM382VINT

Notre Manifold numérique peut fonctionner avec des systèmes CVCR complexes et s'intégrer aux outils Job Link®, ce qui vous permet d'avoir toutes les informations dont vous avez besoin au creux de la main.

- Poids : 1,5 kg ;
- Taille (hxb) : 23cm, 22,5cm ;
- Pression maximale du collecteur : 60 Bar ;
- 3 x ports 1/4 » (VAC) ;
- 3 x raccords mâles 1/4 » NPT ;
- Fréquence radio : 2,4 GHz ;
- Ports de données : USB-C (pour l'extraction des journaux de données ou la mise à jour du micrologiciel) ;
- Environnement de fonctionnement : -10°C à 50°C à <75% HR ;
- Prend en charge 70+ fluides frigorigènes ;
- Résistant à l'eau (IP55) ;
- Coefficient de température : 0,1 x (précision spécifiée) par °C (-10°C à 18°C, 28°C à 50°C) ;
- Portée sans fil : 300 mètres en ligne de mire.



✓ A3 | A2L

## SYSTÈME JOB LINK® SYSTÈME SMAN® FLUIDE FRIGORIGÈNES MANIFOLD 4 PORTS

### SM482VINT

Notre Manifold numérique peut fonctionner avec des systèmes CVCR complexes et s'intégrer aux outils Job Link®, ce qui vous permet d'avoir toutes les informations dont vous avez besoin au creux de la main.

- Poids : 1,8 kg ;
- Taille (hxb) : 23cm, 22,5cm ;
- Pression maximale du collecteur : 60 bar ;
- 3 x ports 1/4« et 1x port 3/8 » (VAC) ;
- 3 x 1/4 » NPT mâle, raccord évasé ;
- 1 raccord évasé 3/8 » NPT mâle ;
- Fréquence radio : 2,4 GHz ;
- Ports de données : USB-C (pour l'extraction des journaux de données ou la mise à jour du micrologiciel) ;
- Environnement de fonctionnement : -10°C à 50°C à <75% HR ;
- Prend en charge 70+ fluides frigorigènes ;
- Résistant à l'eau (IP55) ;
- Coefficient de température : 0,1 x (précision spécifiée) par °C (-10°C à 18°C, 28°C à 50°C) ;
- Portée sans fil : 300 mètres en ligne de mire.



# ***Manifold analogique***

## SMAN® MANIFOLD ANALOGIQUE 3 PORTS

Notre manifold analogique est un outil essentiel, offrant la fiabilité et les performances auxquelles les techniciens font confiance pour chaque travail. Le Manifold analogique Fieldpiece est un must pour tous les trousseaux à outils.

- 3 ports et raccords de tuyaux interchangeables de 1/4« et 5/16 » ;
- Têtes de protection robustes et caoutchoutées pour une protection sur le terrain ;
- Voyant intégré pour voir le débit de réfrigérant ;
- Conception durable et familière avec bloc manifold SMAN® ;
- Mallette de transport rigide incluse.



### GS322C

R22, R32, R454B, R410a



### GS334C

R448A, R404A, R407C, R134a



### GS329C

R600, R1270, R600a, R290

## SMAN® MANIFOLD ANALOGIQUE 4 PORTS

Notre manifold analogique est un outil essentiel, offrant la fiabilité et les performances auxquelles les techniciens font confiance pour chaque travail. Le manifold analogique Fieldpiece est un must pour tous les trousseaux à outils.

- 4 ports et raccords de tuyaux interchangeables de 1/4« et 5/16 » ;
- Têtes de protection robustes et caoutchoutées pour une protection sur le terrain ;
- Voyant intégré pour voir le débit de réfrigérant ;
- Conception durable et familière avec bloc de manifold SMAN® ;
- Mallette de transport rigide incluse.



### GS422C

R22, R32, R454B, R410a



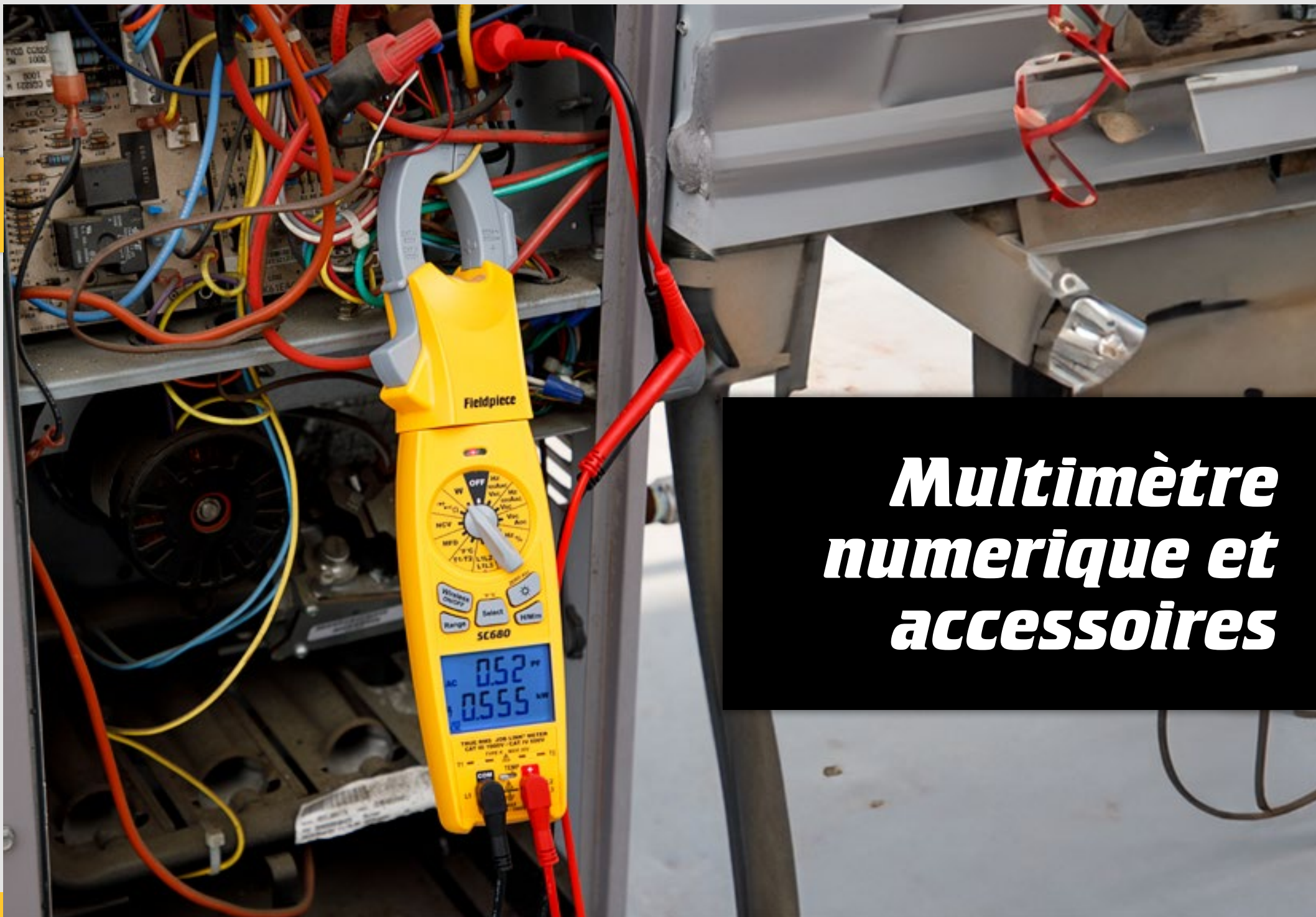
### GS434C

R448A, R404A, R407C, R134a



### GS429C

R600, R1270, R600a, R290



# ***Multimètre numérique et accessoires***

## PINCES AMPÈREMÉTRIQUES 400A COMPACTES

### SC260INT

Le SC260INT est facile à emporter dans tous les travaux grâce à sa nature compacte et à sa présence puissante.

- Dépassement de plage : (OL) ou (-OL) s'affiche ;
- Taux de mesure : 3 fois par seconde, nominal ;
- Zéro : automatique ;
- Environnement de fonctionnement : 0°C à 50°C à <70% d'humidité relative ;
- Précision : précision déclarée à 23°C±5°C, <75%HR ;
- Dimensions de l'appareil : 205,5 mm(H) x 67,4 mm(L) x 45,1 mm(P) ;
- Plages de capacité(MFD) : 4nF, 40nF, 400nF, 4μF, 40μF, 400μF, 4mF ;
- Résolution de la capacité (MFD) : 1pF, Précision : ±(3% + 20) 4nF, ±(3% + 5) 40nF à 400μF, ±(5% + 20) 4mF ;
- Protection contre les surcharges : 600 VDC ou 600VAC RMS sauf indication contraire ;
- Cordons de test : Utilisez des cordons de test homologués UL conformes à la norme UL61010-031 et classés CATIII 600V ou plus ;
- Resistance: up to 40MΩ ;
- Volts AC: up to 600V ;
- Volts DC: up to 600V ;
- Amps AC : up to 400A.



## PINCE DE MESURE 600A DOUBLE AFFICHAGE PUISSANCE

### SC480INT

Notre pince multimètre à double affichage vous permet de n'avoir besoin que d'un seul appareil pour effectuer toutes les mesures électriques dont vous avez besoin.

- Taux de mesure : 3,3 fois par seconde, nominal ;
- Environnement de fonctionnement : 0°C à 50°C à <70% HR ;
- Précision : précision déclarée à 23°C±5°C, <75% HR ;
- Coefficient de température : 0,1 x (précision spécifiée) par °C [0°C à 19°C, 28°C à 50°C] ;
- Dimensions de l'appareil : 247mm(H) x 79mm(L) x 48mm(P) ;
- Plages de capacité (MFD) : 10nF, 100nF, 1000nF, 10μF, 100μF, 1000μF, 10mF ;
- Résolution de la capacité (MFD) : 0,01nF, Précision : ±(3% + ;
- 15) 10nF, ±(3% + 5) 100nF à 1000μF, ±(5% + 5) 10mF ;
- Protection contre les surcharges : 1000VDC ou 750VAC RMS sauf indication contraire ;
- Cordons de test : Utilisez des cordons de test homologués UL conformes à la norme UL61010-031 et classés CATIV 600V, CATIII 1000V ou plus ;
- Resistance: up to 50MΩ ;
- Volts AC: up to 750V ;
- Volts DC: up to 1000V ;
- Amps AC : up to 600A ;
- Micro Amps DC : up to 1000μA.



## PINCE MULTIMÈTRE ORIENTABLE 600 AC/DC DOUBLE AFFICHAGE | PUISSANCE | LPF

### SC680INT

Notre SC680INT contient tout ce dont vous avez besoin pour installer, entretenir et dépanner n'importe quel système CVCR.

- Taux de mesure : 3,3 fois par seconde, nominal ;
- Environnement de fonctionnement : 0°C à 50°C à <70%HR ;
- Précision : précision déclarée à 23°C±5°C, <75% HR ;
- Coefficient de température : 0,1 x (précision spécifiée) par °C [0°C à 19°C, 28°C à 50°C] ;
- Plages de capacité (MFD) : 10nF, 100nF, 1000nF, 10µF, 100µF, 1000µF, 10mF ;
- Résolution de la capacité (MFD) : 0,01nF, Précision : ±(3% +15) 10nF, ±(3% + 5) 100nF à 1000µF, ±(5% + 5) 10mF ;
- Protection contre les surcharges : 1000VDC ou 750VAC RMS sauf indication contraire ;
- Cordons de test : Utilisez des cordons de test homologués UL conformes à la norme UL61010-031 et classés CATIV 600V, CATIII 1000V ou plus Resistance: up to 50MΩ ;
- Volts AC: up to 750V ;
- Volts DC: up to 1000V ;
- Amps AC : up to 600A ;
- Micro Amps DC : up to 1000µA ;
- Amps DC: up to 600A.



## MULTIMÈTRE NUMÉRIQUE

### LT17A

Ce multimètre numérique a été conçu pour l'industrie CVCR et pour le technicien.

- Dépassement de gamme : "OL" ou "-OL" s'affiche ;
- Environnement de fonctionnement : 0 à 50°C <70%HR ;
- Plages de capacité (MFD) : 200F, 2kF, 20kF ;
- Résolution de la capacité (MFD) : 0,1F, Précision : 4%±10 ;
- Précisions spécifiées : 23°C±4°C, 75%HR.



## CORDONS DE MESURE EN SILICONE

### ADLS2

Leur conception robuste permet de résister à des températures extrêmement élevées et basses, ce qui permet de les utiliser à tout moment.

- Longueur : 1 mètre ;
- Température max : 150°C ;
- Matériau d'isolation : Silicone ;
- Type de pointe de la sonde : Droite amovible ;
- Type de fiche : Banane en L (norme industrielle).

## MÉGOHMMÈTRE NUMÉRIQUE

### SMG5

Avec notre mégohmmètre, vous pouvez vérifier en un instant si le compresseur est défaillant.

- Affichage : Affichage à cristaux liquides (LCD) de 3 1/2 chiffres avec une lecture maximale de 1999 ;
- Dépassement de gamme : (OL) ou (-OL) s'affiche ;
- Taux de mesure : 2,5 fois par seconde, nominal ;
- Environnement de fonctionnement : 0°C à 40°C à <70% d'humidité relative ;
- Courant de consommation en veille : <10µA ;
- 1000v DC source ;
- Mesure jusqu'à 2000 mégohms.





# ***Pompes à vide, machines de récupération et accessoires***



## POMPE À VIDE 6 CFM CERTIFIÉE ATEX

### VP633

Nos pompes à vide ATEX ont été conçues pour réaliser facilement et rapidement un vide dans un système.

- Machine à double tension (230v/110v) ;
- Certifiée ATEX ;
- Débit : 6CFM ;
- Capacité d'huile : 237 ml ;
- Taille des ports : (1) 1/4" , (2) 3/8" , (1) 1/2" ;
- Compresseur :Lame palette rotative, deux étages ;
- Moteur : 1/2 HP AC ;
- RPM : 2866 ;
- Vide ultime aux Ports d'entrée : 15 microns ;
- Poids : 15 kg ;
- 170 l/min.



A3|A2L

## POMPE À VIDE 8 CFM CERTIFIÉE ATEX

### VP833

Nos pompes à vide ATEX ont été conçues pour réaliser facilement et rapidement un vide dans un système.

- Disponible en modèles 230v et 110v ;
- Débit : 8CFM ;
- Certifiée ATEX ;
- Capacité d'huile : 237mL ;
- Taille des ports : (1) 1/4" , (2) 3/8" , (1) 1/2" ;
- Compresseur : Lame palette rotative, deux étages ;
- Moteur : 3/4 HP DC sans balais ;
- RPM : 2500 ;
- Vide ultime aux Ports d'entrée : 15 microns ;
- Poids : 13 kg ;
- 225 l/min.



A3|A2L

## POMPE À VIDE 10 CFM CERTIFIÉE ATEX

### VPX33

Nos pompes à vide ATEX ont été conçues pour réaliser facilement et rapidement un vide dans un système.

- Disponible en modèles 230v et 110v ;
- Débit : 10CFM ;
- Certifiée ATEX ;
- Capacité d'huile : 237ml ;
- Taille des ports : (1) 1/4" , (2) 3/8" , (1) 1/2" ;
- Compresseur : Lame palette rotative, deux étages ;
- Moteur : 3/4 HP DC sans balais ;
- RPM : 2500 ;
- Vide ultime aux Ports d'entrée : 15 microns ;
- Poids : 12 kg ;
- 280 l/min.



A3|A2L

## POMPE À VIDE 6 CFM

### VP67

Notre pompe à vide 6CFM réalise facilement et rapidement un vide sur un système pour réduire le temps d'évacuation.

- Machine à double tension (230v/110v) ;
- Débit : 6CFM ;
- Certifié A2L ;
- Capacité d'huile : 237ml ;
- Taille des orifices : (1) 1/4", (2) 3/8", (1) 1/2" ;
- Compresseur : Rotatif à palettes, deux étages ;
- Moteur : 1/2 HP AC ;
- RPM : 3440 ;
- Vide ultime aux ports d'entrée : 15 microns ;
- Poids : 13,2 kg ;
- 170 l/min.



## POMPE À VIDE 10 CFM

### VPX7

Notre pompe à vide 10CFM a été conçue pour réaliser facilement et rapidement un vide sur un système.

- Disponible en modèles 230v et 110v ;
- Débit : 10CFM ;
- Certifié A2L ;
- Capacité d'huile : 237ml ;
- Taille des orifices : (1) 1/4", (2) 3/8", (1) 1/2" ;
- Compresseur : Rotatif à palettes, deux étages ;
- Moteur : 3/4 HP DC sans balais ;
- RPM : 2500 ;
- Vide ultime aux ports d'entrée : 15 microns ;
- Poids : 10,9 kg ;
- 280 l/min.



## POMPE À VIDE 8 CFM

### VP87

Notre pompe à vide 8CFM réalise facilement et rapidement un vide sur un système pour réduire le temps d'évacuation.

- Disponible en modèles 230v et 110v ;
- Débit : 8CFM ;
- Certifié A2L ;
- Capacité d'huile : 237ml ;
- Taille des orifices : (1) 1/4", (2) 3/8", (1) 1/2" ;
- Compresseur : Rotatif à palettes, deux étages ;
- Moteur : 3/4 HP DC sans balais ;
- RPM : 2500 ;
- Vide ultime aux ports d'entrée : 15 microns ;
- Poids : 12,4 kg ;
- 225 l/min.



## SONDE À VIDE SANS FIL SYSTÈME JOB LINK®

### MG44INT

Notre sonde de vide sans fil vous permet d'obtenir des mesures précises et rapides en tant qu'outil autonome, et elle est également très performante en combinaison avec les autres outils Job Link®.

- Type de connecteur : Raccord mâle SAE 1/4 ;
- Précision :  $\pm(5\%$  de la lecture + 5 microns) à 25°C, 50 à 2000 microns ;
- Gamme et unités : 50 à 25000 microns de mercure (anglais), 6 à 3333 Pascals (métrique), 0,06 à 33,33 mBar ;
- Meilleure résolution : 1 micron de mercure (inférieur à 2000 microns), 0,001 mBar (inférieur à 2,5 mBar) ;
- Environnement de fonctionnement : -10°C à 50°C à <75% HR ;
- Portée sans fil : 300 mètres en ligne de mire. Les obstacles affectent la distance.



## HUILE POUR POMPE À VIDE 3-PACK

### OIL8X3

L'OIL8X3 est commodément disponible en petits contenants pour que vous puissiez disposer d'une huile propre à tous les travaux.

- 237 ml ;
- Récipient avec bouchon.



## HUILE POUR POMPE À VIDE 946 ML (QUART)

### OIL32

L'huile OIL32 fonctionne au plus haut niveau dans toutes les pompes à vide Fieldpiece.

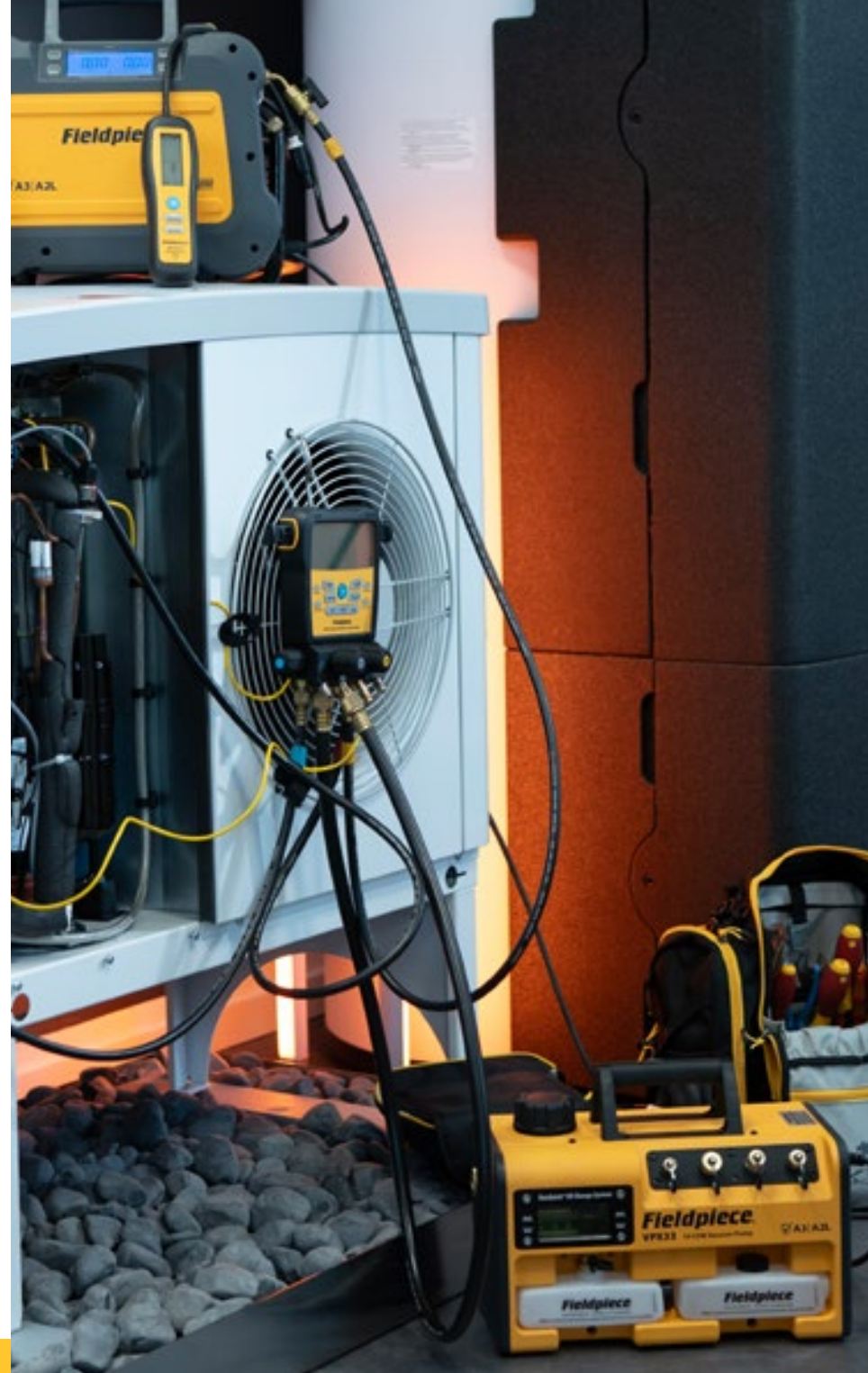
- 946ml ;
- Taille de la recharge de stockage ;
- Longue durée de vie de la lubrification ;
- Sans odeur ;
- Faible pression de vapeur.

## HUILE POUR POMPE À VIDE 3,8 LITRES (GALLON)

### OIL 128

L'huile OIL128 fonctionne au plus haut niveau dans toutes les pompes à vide Fieldpiece.

- 3,8L ;
- Taille de la recharge de stockage ;
- Longue durée de vie de la lubrification ;
- Sans odeur ;
- Faible pression de vapeur.



## MACHINE DE RÉCUPÉRATION NUMÉRIQUE

### MR45INT

Notre machine de récupération vous permet de travailler aussi efficacement et rapidement que possible à chaque tâche.

- Taux de mesure : 3,3 fois par seconde, nominal ;
- Plage du capteur de pression du port d'entrée : -30" Hg à 600 psig (-76 cmHg à 41 Bar) ;
- Plage du capteur de pression du port de sortie : -30" Hg à 600 psig (-76 cmHg à 41 Bar) ;
- Coupure haute pression : 558 psig, nominal (38 Bar) ;
- Résolution et unités : 1 psig (1" Hg), 0,05 bar (2 cmHg) ;
- Précision du capteur de pression :  $\pm 0,5$  „ Hg (vide)  $\pm (0,6 \%$  de la lecture +2 psig) ;
- Vide final de récupération : 14,9" Hg ;
- Moteur CC : 1 HP (vitesse variable intelligente) ;
- Consommation de courant maximale : 7,0 AAC ;
- Dimensions : 376 mm x 250 mm x 344 mm ;
- Poids : 10 kg.



A3|A2L

## MACHINE DE RÉCUPÉRATION NUMÉRIQUE CERTIFIÉE ATEX

### MR53INT

Notre machine de récupération ATEX vous permet de travailler aussi efficacement et rapidement que possible sur chaque chantier.

- Fréquence de mesure : 10 fois par seconde, nominale ;
- Plage du capteur de pression de l'orifice d'entrée : -1 bar à 24,5 bars, 30 inHg à 725 psig, -76cmHg à 5000Kpa ;
- Plage du capteur de pression de l'orifice de sortie : -1 bar à 24,5 bars, -30inHg à 725 psig, -76cmHg à 5000Kpa ;
- Pression haute d'arrêt : 38,5 bar, nominale ;
- Résolution et unités : 0,05 bar (2 cmHg) ;
- Précision du capteur de pression :  $\pm 0,15$  bar ( $\pm 2,176$  psig) au-dessus de la pression atmosphérique,  $\pm 0,2$  bar ( $\pm 6$ inHg) dans le vide.
- Vide final de récupération : 14,9 » Hg ;
- Moteur CC : 1 HP (vitesse variable intelligente) ;
- Dimensions : 376 mm x 250 mm x 344 mm ;
- Poids : 11 kg.



### Le plus rapide du secteur en matière de récupération de vapeur

R134a	Vapeur directe	0.28 kg/min
	Liquide direct	2.93 g/min
	Push-pull liquid	5.40 kg/min
	Liquide Push-Pull	50.8 kPa
R410a	Vapeur directe	0.33 kg/min
	Liquide direct	5.59 g/min
	Push-pull liquid	7.20 kg/min
	Liquide Push-Pull	50.8 kPa
R407c	Vapeur directe	0.33 kg/min
	Liquide direct	5.15 g/min
	Liquide Push-Pull	5.24 kg/min
	Best performance	5.2 kPa

### Le plus rapide du secteur en matière de récupération de vapeur

R290	Vapeur directe	0.33 kg/min
	Liquide direct	5.15 g/min
	Liquide Push-Pull	5.24 kg/min
	Best performance	5.2 kPa
R134a	Vapeur directe	0.28 kg/min
	Liquide direct	2.93 g/min
	Push-pull liquid	5.40 kg/min
	Liquide Push-Pull	50.8 kPa
R410a	Vapeur directe	0.33 kg/min
	Liquide direct	5.59 g/min
	Push-pull liquid	7.20 kg/min
	Liquide Push-Pull	50.8 kPa



## OUTIL DE DÉMONTAGE D'OBUS DE VALVE 1/4" ET 5/16" DOUBLE VANNE AVEC UN HUBLLOT

### VC2GE

Avec notre VC2GE, vous pouvez vous attaquer à n'importe quel système CVCR avec efficacité, précision et confort, tout en garantissant toujours l'engagement du noyau de la valve.

- Compatibilité A2L ;
- Niveau de vide : 20 microns / 0,027 millibar / 0,020 Torr ;
- Pression de travail maximale : 55 Bar / 800 psi ;
- Dimensions : 13 cm x 7 cm ;
- Poids : 372 g ;
- Raccords de service interchangeables 1/4" et 5/16" ;
- Vanne double intégrée pour protéger les jauges ; de test et utiliser plusieurs lignes de flexibles ;
- Conforme aux normes de vide jusqu'à 20 microns.



## OUTIL DE DÉMONTAGE D'OBUS DE VALVE 1/4" ET 5/16" PO

### VC1E

Avec le VC1E, pratique et compact, vous pouvez accéder à des espaces restreints et ne jamais avoir à vous soucier des noyaux de valve perdus.

- Compatibilité A2L ;
- Niveau de vide : 20 microns / 0,027 millibar / 0,020 Torr ;
- Pression de service maximale : 55 Bar / 800 psi ;
- Dimensions : 11 cm x 5,5 cm ;
- Poids : 272 g ;
- Remplacez les raccords standard de 1/4" par des raccords de 5/16" ;
- Tige de capture pour un engagement fiable avec le corps de vanne ;
- Capuchon magnétique pour une mise en place pratique sur site ;
- Étanchéité au vide jusqu'à 20 microns.

## OUTIL DE DÉMONTAGE D'OBUS DE VALVE 1/4" ET 5/16" AVEC UN HUBLLOT

### VC1GE

Avec notre VC1GE, vous pouvez vous attaquer à n'importe quel système CVCR avec efficacité, précision et confort, tout en garantissant toujours l'engagement du noyau de la valve.

- Compatibilité A2L ;
- Niveau de vide : 20 microns / 0,027 millibar / 0,020 Torr ;
- Pression de travail maximale : 55 Bar / 800 psi ;
- Dimensions : 13 cm x 6 cm ;
- Poids : 322 g ;
- Voyant intégré pour vérifier l'engagement du noyau de la vanne ;
- Raccords de service interchangeables 1/4" et 5/16" ;
- Spirale de confort intégrée pour faciliter le retrait et l'insertion ;
- Étendue de vide jusqu'à 20 microns.





# ***Détection des fuites***



## DÉTECTEUR DE FUIITE DE FLUIDE FRIGORIGÈNE À INFRAROUGE

### DR82EU

Les détecteurs de fuites de fluide frigorigène DR82EU aident les techniciens à trouver rapidement les fuites et à les localiser avec précision grâce à leur sensibilité la plus élevée possible.

- Type de capteur : Infrarouge (IR) ;
- Durée de vie du capteur : 10 ans en général ;
- Niveaux de sensibilité : Haute, moyenne, basse, turbo (sélectionnable) ;
- Sensibilité maximale : 1g/a, à l'arrêt ; 3g/a, en mouvement ;
- Fluides frigorigènes : HFC, HCFC, CFC, HFO et mélanges ;
- Temps de réponse : <1 seconde typique ;
- Recalibrage automatique ou manuel possible ;
- Résistance à l'eau : Conçu selon la norme IP54 ;
- Durée de vie de la batterie : 10 heures typiques, rétroéclairage éteint ;
- Environnement de fonctionnement : 0°C à 40°C <75% HR (sans condensation).



## DÉTECTEUR DE FUIITE DE FLUIDE FRIGORIGÈNE À DIODE CHAUFFÉE

### DR58EU

Avec nos détecteurs de fuites de réfrigérant à diodes chauffantes, vous pouvez facilement localiser la plus petite fuite dans une unité CVCR en un instant.

- Type de capteur : Diode chauffée ;
- Durée de vie du capteur : 300 heures typiques ;
- Niveaux de sensibilité : Haut, moyen, bas (sélectionnable) ;
- Sensibilité maximale : 1g/a, à l'arrêt ; 3g/a, en mouvement ;
- De fluide frigorigène : HFC, HCFC, CFC, HFO, mélanges et gaz traceur (95 % N2 + 5 % H2) ;
- Temps de réponse : <1 seconde typique ;
- Recalibrage automatique ou manuel possible ;
- Résistance à l'eau : Conçu selon la norme IP54 ;
- Durée de vie de la batterie : 18 heures typiques, rétroéclairage éteint ;
- Environnement de fonctionnement : 0°C à 40°C ; <75% HR (sans condensation).



## TOUT EN UN, EMBOUTS FILTRANTS REMPLAÇABLES

### RFT6

- Comprend 5 pièces par paquet.



## DÉTECTEUR DE FUITE DE FLUIDE FRIGORIGÈNE CERTIFIÉ ATEX

### DRX3

Avec notre détecteur de fuites de fluides frigorigènes à diode chauffante ATEX, vous pouvez facilement localiser la plus petite fuite dans une unité CVCR en un instant.

- Certifié ATEX;
- Type de capteur : Diode chauffée
- Durée de vie du capteur : 300 heures typiques ;
- Niveaux de sensibilité : Haut, moyen, bas (sélectionnable) ;
- Sensibilité maximale : 1g/an à l'arrêt ; 3g/an en mouvement ;
- Fluides frigorigènes : : HC, HFC, HCFC, CFC, HFO, H2/N2 (gaz traceur : 5 % d'hydrogène, 95 % d'azote) et mélanges.
- Temps de réponse : <1 seconde typique ;
- Résistant à l'eau (IP54) ;
- Durée de vie de la batterie : 60 heures typiques, rétro-éclairage éteint ;
- Environnement de fonctionnement : -20°C à 50°C < 75% HR (sans condensation).
- Connexion Job Link®.

✓ A3 | A2L

## DÉTECTEUR DE FUITE DE DIOXYDE DE CARBONE

### SCL2EUR

Le SCL2EUR durable est conçu pour que les techniciens puissent trouver rapidement les petites fuites de CO2.

- Durée de vie du capteur : Jusqu'à 10 ans ;
- De fluide frigorigène : Dioxyde de carbone (CO2) R-744 ;
- Niveaux de sensibilité :- Haute : jusqu'à 6 grammes/an- Moyenne : Jusqu'à 14 grammes/an- Faible : Jusqu'à 28 grammes/an ;
- Temps de réponse : 1 seconde ;
- Environnement de fonctionnement : 0°C à 40°C à <75% HR (sans condensation).





# ***Manomètres***

## SYSTÈME JOB LINK® MANOMÈTRE - PORT UNIQUE SANS FIL

### JL3MNINT

Avec le manomètre JL3MNINT, vous pouvez placer votre sonde avec précision et recevoir des mesures précises en temps réel grâce à la connexion Job Link®.

- Supports compatibles : Gaz sec et non corrosif ;
- Port de pression : connecteur de tube pour tube flexible (4,5 à 8 mm de diamètre intérieur) ;
- Unités de mesure : inWC, mmWC, mbar, psi, Pa ;
- Précision et plages : inWC :  $\pm 0,02$  sur 0,00 à  $\pm 2,00$  ( $\pm 1,5\%$  FS sur 2,00 à  $\pm 60,00$ ) ; mmWC :  $\pm 0,5$  sur 0,0 à  $\pm 51,0$  ( $\pm 1,5\%$  FS sur 51,0 à  $\pm 1500,0$ ) ; mbar :  $\pm 0,05$  sur 0,00 à  $\pm 5,00$  ( $\pm 1,5\%$  FS sur 5,00 à  $\pm 150,00$ ) ;
- Pression de surcharge maximale : 321,08 inWC (11,6 psi ; 80,0 kPa) ;
- Environnement de fonctionnement :  $-10^{\circ}\text{F}$  à  $122^{\circ}\text{F}$  ( $-23^{\circ}\text{C}$  à  $50^{\circ}\text{C}$ ) à  $<75\%$  RH ;
- Durée de vie de la pile : 150 heures (pile alcaline) - La LED clignote en rouge lorsque la pile doit être remplacée ;
- Coefficient de température : 0,1 x (précision spécifiée) par  $1,8^{\circ}\text{F}$  ( $-10^{\circ}\text{F}$  à  $64^{\circ}\text{F}$ ,  $82^{\circ}\text{F}$  à  $122^{\circ}\text{F}$ ), par  $1^{\circ}\text{C}$  ( $-23^{\circ}\text{C}$  à  $18^{\circ}\text{C}$ ,  $28^{\circ}\text{C}$  à  $50^{\circ}\text{C}$ ) ;
- Portée sans fil : 300 mètres en ligne de mire.



## MANOMÈTRE À DOUBLE PORTS

### SDMN5

- Précision : Précision déclarée entre 0 et  $50^{\circ}\text{C}$  :  $\pm 1,5\%$  FS ;
- Environnement de fonctionnement : ( $0^{\circ}\text{C}$ ) à ( $50^{\circ}\text{C}$ ) ;
- Supports compatibles : Gaz secs et non corrosifs ;
- Dépassement de gamme : „OL“ ou „-OL“ s'affiche ;
- Prises de pression : connecteurs pour tubes flexibles de 5 mm de diamètre intérieur ;
- Unités de mesure : inWC, mmWC, mbar, PSI ;
- Précision/plages : mbar :  $\pm 0,05$  on 0.00 to  $\pm 5,00 \pm 1,5\%$  FS on 5.00 to  $\pm 150,0$ .



## KIT DE SONDE MANOMÉTRIQUE À DOUBLE PORT JOB LINK® SYSTEM

### JL3KM2INT

Le JL3KM2INT vous donne la liberté de travailler depuis n'importe quel endroit du site, sans être limité par des flexibles.

- Port de pression : connecteur de tube pour tube flexible (4,5 à 8 mm ID) ;
- Unités de mesure : inWC, mmWC, mbar, psi, Pa ;
- Pression de surcharge maximale : 321,08 inWC ;
- Coefficient de température : 0,1 x (précision spécifiée) par  $1^{\circ}\text{C}$  ( $-23^{\circ}\text{C}$  à  $18^{\circ}\text{C}$ ,  $28^{\circ}\text{C}$  à  $50^{\circ}\text{C}$ ) ;
- Durée de vie de la pile : 150 heures (pile alcaline) - La LED clignote en rouge lorsque la pile doit être remplacée ;
- Environnement de fonctionnement :  $-23^{\circ}\text{C}$  à  $50^{\circ}\text{C}$  à  $<75\%$  RH ;
- Portée sans fil : 300 mètres en ligne de mire.



## NOTRE FIELDPIECE, VOTRE FIELDPIECE, MY FIELDPIECE!

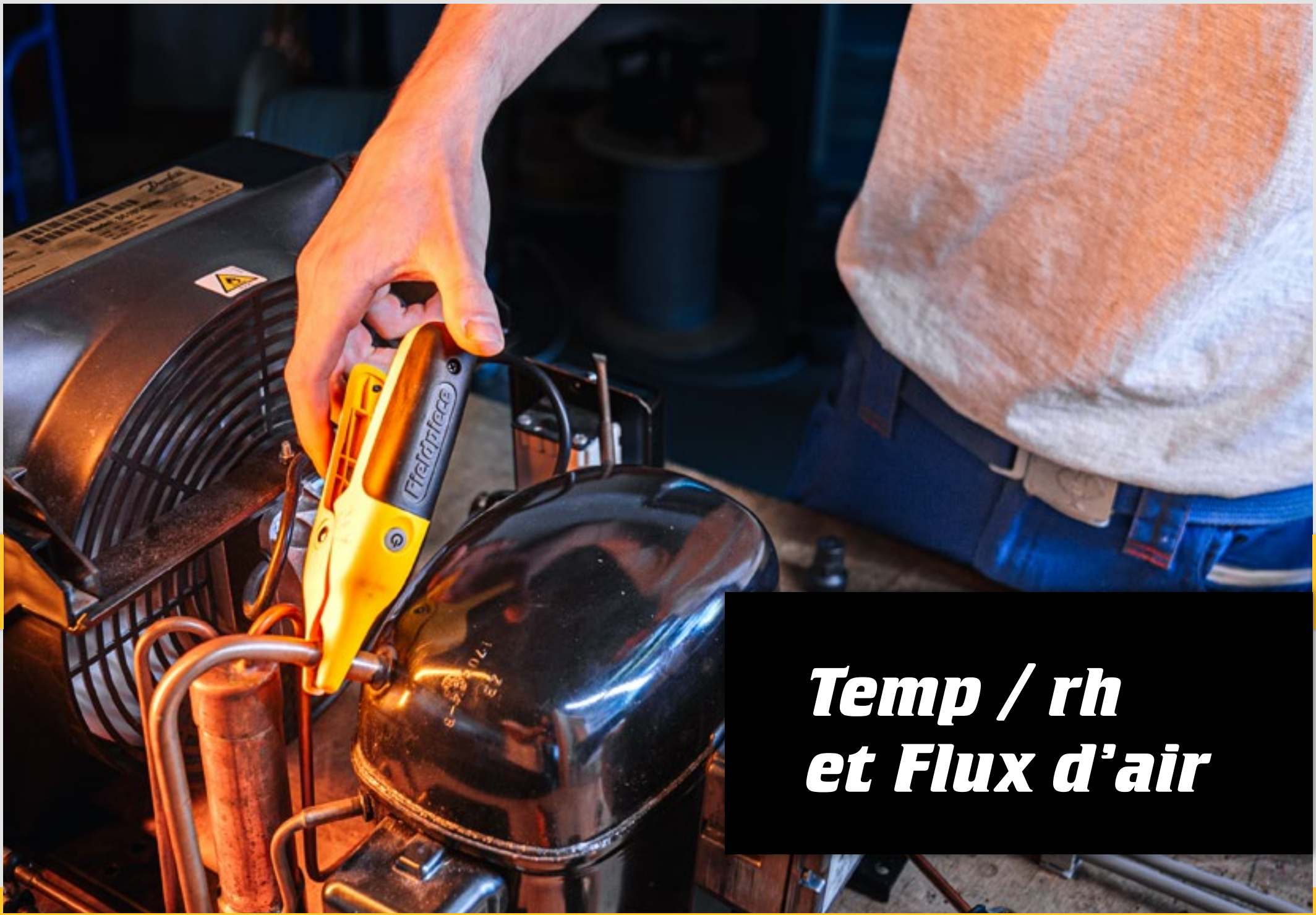
Nous sommes fiers de vous présenter : MyFieldpiece. Un portail numérique où vous pouvez enregistrer vos produits Fieldpiece et accéder facilement à toutes les informations concernant vos outils, comme les vidéos 'how-to' ou les manuels.

Vous pouvez également utiliser ce portail pour signaler directement les problèmes que vous pourriez rencontrer et obtenir l'assistance dont vous avez besoin.



Enregistrez-vous dès aujourd'hui!  
[my.fieldpiece-europe.com/fr](https://my.fieldpiece-europe.com/fr)





***Temp / rh  
et Flux d'air***

## JL3RHINT - SONDE PSYCHROMÉTRIQUE FLEXIBLE SYSTÈME JOB LINK®

### JL3RHINT

Avec le JL3RHINT, vous pouvez facilement visualiser les mesures depuis n'importe quel endroit du site.

- Sonde flexible : 9 mm de diamètre ; 235 mm de longueur ;
- Durée de vie de la pile : 150 heures (pile alcaline) - La LED clignote en rouge lorsque la pile doit être remplacée ;
- Plage de mesure : -40°C à 121°C, 0 %RH to 100 %RH ;
- Portée sans fil : 300 mètres en ligne de mire.



## THERMOCOUPLE DE TYPE K

### ATB1

- Précision : 2°C;  $\pm 0,5^\circ\text{C}$  après étalonnage sur site, 0 à 80°C ;
- Plage de température : -46 à 204°C ;
- Isolation de la sonde : L'étalonnage et l'atmosphère affectent la température maximale utile dans les applications. L'isolation du fil est conçue pour résister à une utilisation continue maximale de 204°C.

## MESUREUR DE TEMPÉRATURE DOUBLE TYPE K

### ST4

Le ST4 se stabilise rapidement pour que vous soyez toujours sûr d'avoir des mesures précises et en temps réel.

- Caractéristiques bonnes dans des conditions ambiantes de  $23^\circ\text{C} \pm 5^\circ\text{C}$ , <75% d'humidité relative ;
- Dépassement de plage : "OL" ou "-OL" s'affiche ;
- Gamme : -50 à 1100°C ;
- Résolution : 0.1° ;
- Précision :  $\pm 2^\circ\text{C}$  @ -50 à 0°C ;  $\pm (0,3\% \text{rdg} + 1^\circ\text{C})$  @ 0 à 600°C ;  $\pm (0,5\% \text{rdg} + 1^\circ\text{C})$  @ 600 à 1100°C ;
- Taux de mesure : 2,5 lectures/seconde.



## ANEMOMETER HOT WIRE

### ST2A

Le STA2 peut mesurer et calculer automatiquement toutes les données correctes, ce qui vous permet de gagner du temps sur le terrain.

- Précision : précision déclarée à  $23^\circ\text{C} \pm 5^\circ\text{C}$ , <90%HR ;
- Environnement de fonctionnement : -20°C à 50°C à <75%HR ;
- Dépassement de plage : "OL" ou "-OL" s'affiche ;
- Résolution : 0,01 m/s ;
- Plage de mesure : 0,20-20,00 m/s ; 0,20-20,00 m/s ;
- Précision :  $\pm (5\% + 1 \text{ dgt})$  lecture ou  $\pm (1\% + 1 \text{ dgt})$  pleine échelle ;
- Unités : fpm, m/s, km/hr, mph ;
- Température Type de capteur : Thermistance ;
- Précision :  $\pm 0,5^\circ\text{C}$  pour 0°C à 45°C  $\pm 1,0^\circ\text{C}$  pour -20°C à 0°C, 45°C à 60°C.





## THERMOMÈTRE DE POCHE PLIANT À INDUCTION

### SPK2

Le SPK2 est idéal pour prendre des mesures rapides de l'air, ce qui vous permet d'avoir toujours des mesures précises et rapides à votre disposition.

- Crochet de suspension inclus ;
- Mesure Min/Max/Maintien ;
- T1-T2 ;
- Plage de température : -50 °C à 200 °C.

## SONDE AVEC PINCE DE SERRAGE DU SYSTÈME JOB LINK®

### JL3PCINT

Avec le JL3PCINT, vous n'aurez plus jamais à attendre pour obtenir vos mesures de température.

- Compatibilité avec la taille des flexibles : 6,4 mm à 34,9 mm de diamètre extérieur ;
- Précision :  $\pm 0,6^{\circ}\text{C}$  ;
- Plage de mesure :  $-46^{\circ}\text{C}$  à  $125^{\circ}\text{C}$  ;
- Durée de vie de la pile : 150 heures typiquement alcaline - Le voyant clignote en rouge lorsque la pile doit être remplacée ;
- Temps de stabilisation : 3 secondes typiques.



## THERMOMÈTRE IR À PISTOLET

### SIG1

Ce thermomètre IR de type pistolet permet d'effectuer des relevés de température précis plus facilement, plus rapidement et plus efficacement.

- La plage de mesure s'étend de  $-30^{\circ}\text{C}$  à  $550^{\circ}\text{C}$  ;
- Champ de vision : 10:1 ;



## PINCE DE SERRAGE LARGE

### TC48

Le TC48 est conçu pour être utilisé sur des flexibles de petite et grande taille, ce qui vous permet de toujours prendre les mesures dont vous avez besoin.

- Compatibilité de la surface de contact du flexible : Conducteur électrique
- Compatibilité de taille de flexible : 3/4" à 4 1/8" (19,05 mm à 104,78 mm OD) ;
- Type de capteur : Rapid Rail™ thermocouple (nickel chrome / nickel aluminium) ;
- Type de fiche : Mini-fiche mâle de type K ;
- Plage de mesure :  $-46^{\circ}\text{C}$  à  $125^{\circ}\text{C}$  ;
- Poids : 255 g.



## GRANDE PINCE DE SERRAGE DU SYSTEME JOB LINK®

### JL3LC

Les pinces à flexibles JL3LC ont les ouvertures de pince les plus larges du marché, ce qui vous garantit des mesures rapides et faciles sur n'importe quel système.

- Compatibilité de taille de flexible : 3/4" à 4 1/8" (19,05 mm à 104,775 mm) OD ;
- Type de capteur : Rapid Rail™ thermocouple (nickel chrome / nickel aluminium) ;
- Plage de mesure : -46°C à 125°C. Le corps en plastique et l'isolation des fils sont conçus pour résister à une température continue maximale de 125°C ;
- Temps de stabilisation : 3 secondes typiques ;
- Durée de vie de la pile : 150 heures (pile alcaline) - La LED clignote en rouge lorsque la pile doit être remplacée ;
- Précision : ±2,2°C thermocouple seulement ±0,6°C après étalonnage sur le terrain ;
- Environnement de fonctionnement : -20°C à 50°C à <75% HR ;
- Portée sans fil : 300 mètres en ligne de mire.

## PINCE DE SERRAGE THERMOCOUPLE

### TC24

Le TC24 est conçu pour être utilisé sur des flexibles de petite et grande taille, ce qui vous permet de toujours prendre les mesures dont vous avez besoin.

- Plage de mâchoires entre 3/8" et 1 3/8" de diamètre de flexible ;
- Plage de température : -46 à 125°C ;
- Connecteur : Thermocouple Type-K mâle ;
- Dimensions: 135mm (H) x 72mm (W) x 35mm (D) ;
- Poids : 140 g.

## THERMOMÈTRE - COMPACT TYPE K | INFRAROUGE

### SPK3

Avec le SPK3, vous pouvez toujours être sûr d'avoir des mesures de température correctes et précises.

- Longueur de la sonde : 94 mm ;
- Environnement de fonctionnement : 0°C à 40°C (<90% HR) ;
- Arrêt automatique : 3 min, 15 min (mode T1-T2) ;
- Plage IR : -30°C à 500°C ;
- Champ de vision (D:S) : 8:1 ;
- Longueur d'onde : 8µm à 14µm ;
- Emissivité : E=0.95 ;
- Plage de température de la tige : -40°C à 125°C.





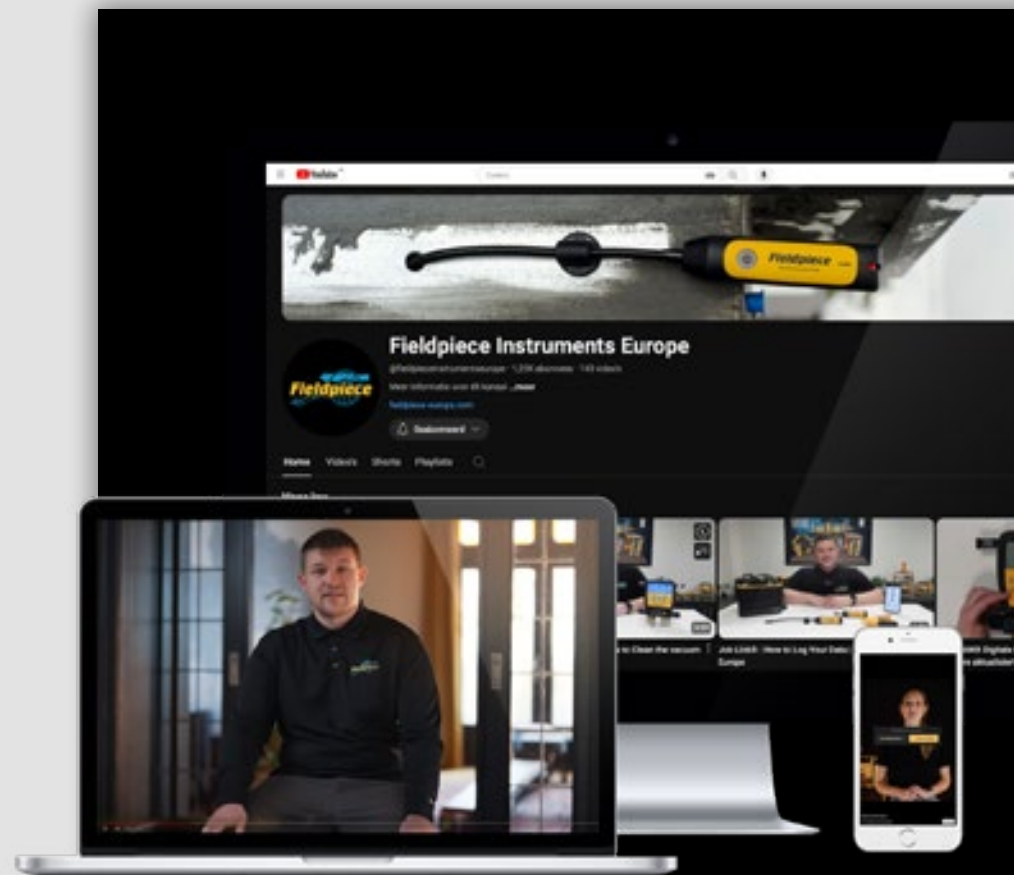
***Balance***

# BALANCE DE FLUIDE FRIGORIGÈNE CAPACITÉ DE 114 KG | SANS FIL

## SR47INT

Fieldpiece propose une balance facile à utiliser, conçue pour les réservoirs de fluide frigorigène plus grands et plats.

- Dépassement de la plage : "OL" s'affiche ;
- Résistant à l'eau : IP54 (plate-forme), IP64 (télécommande) ;
- Diamètre maximal de la base du réservoir : 33 cm ;
- Résolution: 50g;
- Précision :  $\pm 0,03\%rdg + 10\text{ g}$ , 0 à 30 kg  $\pm 0,05\%rdg + 10\text{ g}$ , 30 à 114 kg ;
- Environnement de fonctionnement : 0°C à 50°C à <75% HR ;
- Visualisez les unités à votre façon :
  - Livres et onces
  - Livres seulement
  - Onces seulement
  - Kilogrammes et grammes
  - Kilogrammes seulement
  - Grammes seulement ;
- Portée sans fil : 300 mètres en ligne de mire.



## FIELDPIECE SUR YOUTUBE ABONNEZ-VOUS À NOTRE CHAÎNE

Des vidéos "Comment faire" aux vidéos "Saviez-vous que", notre chaîne YouTube a de nombreuses vidéos différentes à vous faire découvrir. Ces vidéos vous aident à mieux connaître votre produit Fieldpiece et à tout savoir sur les fonctionnalités géniales dont il est équipé pour que vous puissiez faire votre travail plus facilement, plus rapidement et mieux.



Toutes nos vidéos sont sous-titrées pour que chaque technicien ait accès aux astuces géniales fournies sur la chaîne YouTube.

**Scanne le code QR pour accéder directement à notre chaîne YouTube.**



# ***Flexibles et accessoires***

## 3/8" X 1/4" FLEXIBLE D'ASPIRATION

### HV1S

Les flexibles d'aspiration HV1S de Fieldpiece ont une durabilité à long terme de pointe, ce qui vous permet de toujours faire votre travail plus facilement, plus rapidement et mieux.

- Compatible A2L ;
- Triple sertissage robuste à anneau complet ;
- Pression de travail 800 (Psi) ;
- Pression d'éclatement 4000 (Psi) ;
- Raccords : 1/4" x 3/8" ;
- Longueur du flexible : 1.5m.



## VANNES À FAIBLE PERTE 5/16" - JEU DE FLEXIBLES AVEC VANNES 1/4"

### HR3CM

Avec le HR3CM, vous pouvez charger, récupérer et évacuer toutes les unités CVCR.

- Compatible A2L ;
- Triple sertissage robuste à anneau complet ;
- Pression de travail 800 (Psi) ;
- Pression d'éclatement 4000 (Psi) ;
- (2) 5/16" femelle - coudé à faible perte x 1/4" femelle - droit -
- (1) 1/4" femelle - coudé avec vanne à bille x 1/4" femelle - droit.



## 3/8" FLEXIBLE D'ASPIRATION

### HV1

Les flexibles d'aspiration HV1 de Fieldpiece ont une durabilité à long terme de pointe, ce qui vous permet de toujours faire votre travail plus facilement, plus rapidement et mieux.

- Compatible A2L ;
- Triple sertissage robuste à anneau complet ;
- Pression de travail 800 (Psi) ;
- Pression d'éclatement 4000 (Psi) ;
- Raccords : 3/8"x 3/8" ;
- Longueur du flexible : 1.5m.



## VANNES À FAIBLE PERTE 1/4" - JEU DE FLEXIBLES AVEC VANNES 1/4"

### HR3C

Avec les flexibles à valve à faible perte Fieldpiece, vous pouvez facilement accéder aux espaces restreints grâce à leur petite conception, vous assurant ainsi d'accéder à tout ce dont vous avez besoin.

- Compatible A2L ;
- Triple sertissage robuste à anneau complet ;
- Pression de travail 800 (Psi) ;
- Pression d'éclatement 4000 (Psi) ;
- (2) 5/16" femelle - coudé à faible perte x 1/4" femelle - droit -
- (1) 1/4" femelle - coudé avec vanne à bille x 1/4" femelle -
- Longueur du flexible : 1.5m.





## JEU DE FLEXIBLES VANNE À BILLE 5/16"

### HR3BM

Avec le HR3BM de Fieldpiece, vous pouvez à n'importe quel chantier, ce qui vous permet de récupérer et d'évacuer plus facilement, plus efficacement.

- Compatible A2L ;
- Triple sertissage robuste à anneau complet ;
- Pression de travail 800 (Psi) ;
- Pression d'éclatement 4000 (Psi) ;
- Raccords : (2) 5/16" x 1/4", (1) 1/4" x 1/4" ;
- Longueur du flexible : 1.5m.



## JEU DE FLEXIBLES AVEC VANNE À BILLE 1/4"

### HR3B

Avec les flexibles à vanne à bille Fieldpiece, vous pouvez facilement accéder aux espaces restreints grâce à leur petite taille, ce qui vous permet d'accéder à tout ce dont vous avez besoin.

- Compatible A2L ;
- Triple sertissage robuste à anneau complet ;
- Pression de travail 800 (Psi) ;
- Pression d'éclatement 4000 (Psi) ;
- Raccords : 1/4" x 1/4" ;
- Longueur du flexible : 1.5m.



## ÉTIQUETTES DE COULEUR DES FLEXIBLES DE RECHANGE

### HCT6

- 2 étiquettes rouges ;
- 2 bleues ;
- 2 jaunes.



## JOINTS ET DÉPRESSEURS DE FLEXIBLES

### RHG12

- 8x 1/4" Extracteurs de noyaux filetés ;
- 8x 1/4" joints ;
- 4x 3/8 joints.





# Sacs à outils

## SAC D'OUTILS D'INSPECTION

### BG36

Nos sacs de service ont été conçus pour que vous puissiez facilement accéder à vos produits conservés en toute sécurité sur le site.

- Matière : Nylon balistique Nylon ripstop ;
- Poids du sac 0,91 kg ;
- Poids maximum 11 k.



## SAC D'OUTILS DE MAINTENANCE

### BG44

Nos sacs de service ont été conçus pour que vous puissiez facilement accéder à vos produits conservés en toute sécurité sur le site.

- Tool Rack for approximately 11 screw/nut drivers and 8 pliers ;
- Dimensions: 48.26 cm x 35.56 cm x 15.24 cm (HxWxD).



# *Fieldpiece*

## **PRENEZ CONTACT AVEC FIELDPIECE**

*Vous avez une question ou une demande ? N'hésitez pas à nous contacter en utilisant les coordonnées ci-dessous.*

### **Fieldpiece Instruments B.V.**

Doetinchem, Les Pays-Bas

### **Fieldpiece Instruments Ltd**

Northampton, Angleterre

[europe@fieldpiece.com](mailto:europe@fieldpiece.com)



# Services d'EURO-INDEX

EURO-INDEX est un fabricant, importateur et distributeur de diverses marques A dans le domaine des instruments de test et de mesure. Nous fournissons également une large gamme de services pour optimiser l'utilisation de ces instruments dans vos activités. Ces services comprennent naturellement l'entretien, la réparation et l'étalonnage des instruments, mais nous proposons aussi une assistance sous forme de formation via notre EURO-INDEX Academy et la location d'instruments.

## Centre de Service Agréé

EURO-INDEX est un Centre de Service Agréé pour toutes les marques représentées. Cela signifie que vos instruments sont pris en charge par des techniciens formés par le fabricant et disposant des outils et logiciels adéquats. Seules des pièces d'origine sont utilisées et la garantie de votre instrument, ainsi que les certifications (ATEX, EN50379, etc.) restent intactes.

## Laboratoire de maintenance et de calibrage

Le laboratoire des Pays-Bas est accrédité RvA selon la norme EN-ISO/IEC 17025. Cette accréditation est valable pour différentes grandeurs, telles que spécifiées dans le champ d'application associé au numéro d'accréditation K105. Les certificats de calibrage RvA sont acceptés à l'international et équivalents à ceux de BELAC.



## Service Mobile

Outre les laboratoires d'étalonnage fixes de Zaventem et de Capelle aan den IJssel, nous disposons également d'un laboratoire itinérant appelé "Service mobile". Nos services peuvent venir vers vous, en offrant une qualité équivalente.

## MQS®

MQS® est une formule d'entretien exclusive comportant un entretien et un calibrage périodiques de vos instruments de mesure à un coût fixe et faible. Via un portail Web gratuit ([monmq.be](http://monmq.be)), vous avez toujours accès à vos certificats de calibrage.

## Location d'instruments de mesure

- Vaste assortiment
- Précision démontrable par le certificat d'étalonnage actuel
- Conseils avisés
- Les instruments sont livrés avec leurs accessoires

## EURO-INDEX Academy

- Formations et séminaires
- Vidéos de démonstration et d'instruction
- Notes d'application



Comptoir de service



Entretien, réparation et calibrage



Formations et séminaires



Service Mobile

Sous réserve de modifications EURO-INDEX® FR 23001



BELGIQUE

Chaussée de Louvain 607  
1930 Zaventem  
T: 02 - 757 92 44  
F: 02 - 757 92 64  
[sales@euro-index.be](mailto:sales@euro-index.be)  
[www.euro-index.be](http://www.euro-index.be)

PAYS-BAS

Rivium 2e straat 12  
2909 LG Capelle a/d IJssel  
T: +31 - (0)10 - 2 888 000  
F: +31 - (0)10 - 2 888 010  
[verkoop@euro-index.nl](mailto:verkoop@euro-index.nl)  
[www.euro-index.nl](http://www.euro-index.nl)

