



COMPANY PROFILE

INSTRUMENTS DE MESURE
CALIBRAGES
MATÉRIEL D'INSTALLATION



2024



Présentation de l'entreprise

2

EURO-INDEX s'est spécialisé dans la fabrication et la fourniture de produits et services dans le domaine de l'instrumentation de mesure et des composants pour chauffage central, aux fins de sécurité, maintenance et construction d'installations techniques neuves. Outre ses propres produits, EURO-INDEX représente de nombreuses autres grandes marques, souvent en exclusivité. L'entreprise doit son succès à son personnel comptant près de 70 membres dans les pays du Benelux, à sa politique de soutien reposant sur un large éventail de services au nombre desquels la maintenance, la réparation, le calibrage et la location d'instruments de mesure ainsi qu'au partage des connaissances par le biais de la EURO-INDEX Academy.



EURO-INDEX srl Belgique

Notre établissement à Zaventem dispose d'un grand entrepôt, d'un laboratoire d'étalonnage, d'un Service Mobile, d'une salle de formation équipée et d'un comptoir de service. Une équipe de spécialistes produits est à votre disposition pour vous fournir des conseils experts. Cela peut bien sûr se faire dans notre établissement, mais nous sommes également heureux d'organiser une visite avec une démonstration sur site.

EURO-INDEX b.v. Pays-Bas

Notre établissement à Capelle aan den IJssel dispose également d'un entrepôt, d'un laboratoire d'étalonnage, d'une salle de formation, d'un comptoir de service et d'un Service Mobile.

Groupe Afriso EURO-INDEX

EURO-INDEX Belgique et Pays-Bas font partie intégrante d'un groupe d'entreprises liées et établies dans toute l'Europe. Ces entreprises emploient globalement plus d'un millier de personnes. Ce groupe se compose d'un certain nombre d'usines et d'établissements indépendants. Fondée en 1869, la succursale allemande de Güglingen s'est spécialisée dans le développement et la production d'instruments de mesure et d'appareils de régulation. Une deuxième usine est située à Amorbach. Elle est spécialisée dans le développement et la production de manomètres. La troisième usine implantée à Illmensee s'est lancée dans le développement et la production d'appareils de mesure électroniques portatifs, entre autre la LIGNE BLEUE.



La qualité de nos produits et services doit être éprouver par nos clients à tous les niveaux de notre entreprise. C'est pour cela que nous nous efforçons d'atteindre et de maintenir un niveau optimal de satisfaction des clients et d'entretenir des relations à long terme.



Certification ISO 9001

Les établissements belges et néerlandais et la Service Mobile d'EURO-INDEX sont certifiés ISO 9001. Cette certification s'applique à toutes les activités : vente, location, maintenance, réparation et calibrage des instrumentations de mesure, sans oublier l'organisation de formations consacrées à leur usage.

Accréditation RvA / BELAC

Le laboratoire de calibrage d'EURO-INDEX srl (Pays-Bas) bénéficie depuis le 21 août 1997 d'une accréditation RvA qui repose sur les exigences établies par la norme NEN-EN-ISO/IEC 17025. Cette accréditation porte sur les grandeurs électriques telles que précisées dans l'annexe K105 (www.rva.nl). Les instruments de test et de mesure qui satisfont à ces exigences peuvent s'accompagner d'un certificat de calibrage RvA. Ces certificats s'inscrivent dans le cadre de l'Accord multilatéral (Multilateral Agreement). Par conséquent, ils jouissent d'une reconnaissance internationale et équivalent à un certificat de calibrage BELAC.





Conscient de l'influence qu'exerce le groupe sur l'environnement, EURO-INDEX considère que la **Responsabilité sociale des entreprises** (RSE) est d'une importance primordiale. Nous voulons apporter (avec votre concours) une contribution active à l'amélioration de l'environnement !

Nous y parvenons de diverses manières :

Réduction de la consommation de papier

- Certificats numériques de calibrage avec Mon MQS
- Numérisation des factures, confirmations de commande, lettres de convocation et lettres d'information.

Réduction des émissions de CO₂

EURO-INDEX procède régulièrement à un calcul de ses émissions globales de CO₂ pour l'ensemble des processus d'entreprise et s'efforce de réduire ces émissions.

Initiatives durables

Saviez-vous que :

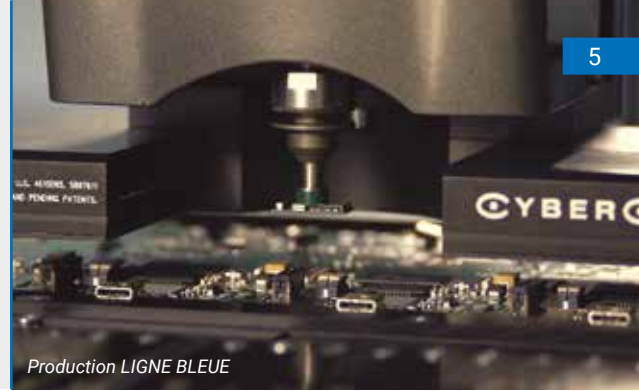
- EURO-INDEX utilise des produits de nettoyage écologiques lors de l'entretien de vos instruments ?
- Les capteurs ECO des analyseurs de gaz de combustion LIGNE BLEUE sont exempts de plomb ?
- EURO-INDEX a adopté une politique de recyclage responsable ?
- EURO-INDEX traite vos commandes avec un soin extrême et que la réduction du nombre des renvois de marchandises qui en résulte se traduit par une diminution de la distance parcourue par les transporteurs ?
- EURO-INDEX fait tirer ses dépliants promotionnels sur un papier certifié FSC et les expédie enveloppés d'un film en canne à sucre ?





EURO-INDEX assure la production des instruments de mesure LIGNE BLEUE. En outre, EURO-INDEX s'est vu confier l'importation et/ou la distribution de leurs produits par diverses grandes marques.

C'est essentiellement par l'intermédiaire de revendeurs en gros qu'EURO-INDEX se charge de la distribution de matériels d'installation, de groupes de pompage, de brûleurs, de cuves et de composants destinés aux installations sanitaires, au gaz et au chauffage central.



Équipements d'installation



Instruments de mesure





6

Pourquoi calibrer ?

Un certificat de calibrage fait état de l'écart que présente un instrument de mesure par rapport à nos étalons reposant sur des normes nationales et internationales. Les résultats de mesure consignés sur le certificat s'accompagnent également d'une mention indiquant si l'instrument de mesure considéré répond aux spécifications énoncées par le fabricant. Sans certificat de calibration, vous ne pouvez pas prouver que l'appareil fonctionne dans les spécifications fournies par le fabricant.

Raisons pour lesquelles disposer d'un instrument de mesure d'une précision avérée s'impose :

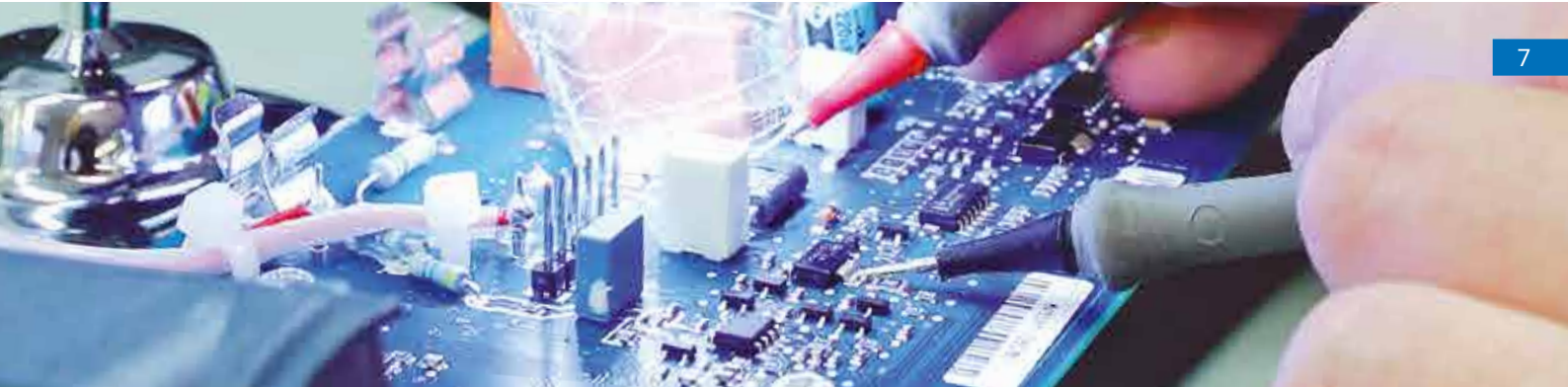
Responsabilité	Assorties d'un certificat de calibrage valable, les valeurs mesurées et rapportées sont susceptibles d'être produites à titre de pièces probantes, dans l'éventualité où la responsabilité légale de votre entreprise serait engagée.
Certification, normes et réglementation	L'usage d'instruments de mesure calibrés est susceptible d'être prescrit.
Sécurité	Les écarts des valeurs mesurées peuvent impliquer des risques pour la sécurité. Citons l'exemple des moniteurs de gaz à des fins de sécurité personnelle ou d'un processus de combustion mal réglé.
Concurrence	Pour décrocher des marchés pour la fourniture ou la maintenance d'installations techniques, l'utilisation d'instruments de mesure calibrés peut être souhaitée, voire requise.
Précision	La mise au point d'un processus (de production) requiert parfois un réglage absolu dans la mesure où certaines imprécisions des valeurs mesurées pourraient entraîner l'arrêt du processus concerné.

Ajustage

Si les écarts relevés sont supérieurs aux valeurs limites spécifiées, il convient d'ajuster l'instrument pour qu'il puisse de nouveau afficher les valeurs correctes. Après ajustage, vous recevrez deux certificats de calibrage : le premier portera sur le pré-calibrage et le second sur le post-calibrage.

Raison d'être de la maintenance

Outre le calibrage de tout instrument de mesure, sa maintenance périodique permet, dans la plupart des cas, de le garder en parfait état de fonctionnement. Cette observation s'applique en particulier aux instruments de mesure dont certains composants subissent une usure ou un encrassement sérieux, comme les analyseurs de combustion ou détecteurs de gaz équipés de capteurs électrochimiques, de petites pompes et/ou de filtres. Si le remplacement en temps utile de consommables, la mise à jour du firmware, le contrôle de la capacité des accus, le remplacement de cordons de mesure et autres conducteurs ne font pas partie intégrante d'un calibrage. En revanche ces opérations s'effectuent dans le cadre d'une maintenance préventive. Songez par exemple à votre voiture ; vous l'amenez régulièrement au garage pour lui faire subir un examen (comparable à un calibrage) ainsi qu'un petit ou un grand entretien. Seul le contrôle technique de votre véhicule est obligatoire, tandis que le petit et le grand entretien suffisent à la maintenir dans un état de marche acceptable !



EURO-INDEX est un centre de service agréé pour tous les instruments de mesure qu'elle représente.

Cela signifie que ces instruments de mesure bénéficient d'une maintenance préventive, d'un calibrage et, le cas échéant, de réparations réalisées par des techniciens compétents, formés par le fabricant.

En outre, ces techniciens font exclusivement usage de pièces d'origine qui ne remettent ni en cause la garantie ni la certification des appareils concernés. Ces derniers disposent de la documentation, des logiciels et des outils appropriés pour procéder comme il convient à ces interventions.

L'exécution de réparations et d'opérations de maintenance par des parties non autorisées a souvent pour conséquence de rendre caduques la garantie et la certification de l'instrument concerné.

Qu'il s'agisse des labos fixes situés à Zaventem et à Capelle aan den IJssel ou du Service Mobile, ces structures font partie intégrante du Centre de service agréé.





Dans les laboratoires d'étalonnage d'EURO-INDEX, les instruments de mesure sont entretenus, étalonnés et, si nécessaire, réparés et/ou ajustés. Tous les processus opérationnels du laboratoire sont certifiés ISO 9001.

EURO-INDEX Belgique

Le labo qu'accueille notre établissement de Zaventem est aménagé pour le traitement d'instruments d'analyse des gaz (de combustion), de détection de gaz, de mesure de la pression, de mesure de la température et d'exécution de mesures électrotechniques. Ce laboratoire est équipé d'une série de calibreurs de pointe et autres dispositifs conçus pour un traitement optimal de vos instruments et au nombre desquels figure une vaste installation de conditionnement d'air. Cette installation veille à ce que le climat intérieur du labo se situe toujours dans une plage de valeurs acceptables. Par ailleurs, diverses mesures ont été prises pour que le personnel puisse travailler sans risque de décharge électrostatique. Les décharges électrostatiques ou DES (ESD, Electro Static Discharge) ne sont pas sans risque pour les composants électroniques et cartes à circuits imprimés. C'est pourquoi nos techniciens portent des chaussures

et vêtements antistatiques et nos labos sont équipés de fauteuils et planchers antistatiques. Grâce à l'adoption de ces équipements, la probabilité qu'un composant électronique soit endommagé par une décharge électrostatique est pratiquement nulle.

EURO-INDEX Pays-Bas

Le labo qu'abrite notre établissement de Capelle aan den IJssel aux Pays-Bas bénéficie encore plus de possibilités d'étalonnage pour, entre autres, la possibilité de calibrage d'anémomètres, de débitmètres d'air et de caméras thermographiques. Ce labo bénéficie d'une accréditation RvA portant sur les grandeurs électriques et permettant aux instruments qui répondent aux critères de la norme K105 de se voir octroyer un certificat de calibrage RvA (pour plus d'informations à ce sujet, passez à la page 3). Un certificat de calibrage RvA équivaut à un certificat de calibrage BELAC.



En plus des laboratoires “fixes”, nous proposons un laboratoire sur roues sous le nom de Service Mobile, offrant un service de qualité, directement à votre porte.



Ainsi, le Service Mobile est équipé d'une vaste installation de conditionnement d'air, d'un environnement de travail à protection antistatique et d'une liaison en ligne avec le serveur installé au siège de l'entreprise, dans le souci de garantir l'accès aux informations, procédures, coordonnées du client et historique du ou des instruments considérés. Nous ne procédons pas uniquement à des calibrages sur site, nous proposons un traitement MQS® complet, y compris l'ensemble des opérations de maintenance et réparations autorisées, conformément à la norme ISO 9001.

Le Service Mobile présente l'avantage majeur de soulager la logistique parce que l'expédition des instruments concernés est désormais superflue.





MQS®

Avec MQS® votre instrument de mesure est entretenu et calibré périodiquement de manière préventive à des coûts fixes et bas.

OmniumMQS

OmniumMQS est la formule d'entretien pour les analyseurs de combustion de la LIGNE BLEUE Eurolyzer S1. Vous envoyez l'instrument de mesure tous les 2 ans pour entretien, ce qui vous donne une garantie de 7 ans.

EUROcal®

Un certificat EUROcal® est équivalent en contenu et en prix à un certificat MQS®. Vous recevrez un certificat EUROcal® si vous achetez la calibration auprès d'un fournisseur qui ne propose pas MQS®, ou s'il s'agit d'un instrument d'une marque que nous ne représentons pas.



Description	MQS®	OmniumMQS	EUROcal®	
			Marques représentées	Autres marques
Fréquence de calibration	Selon l'instrument	Tous les 2 ans	Selon l'instrument	
Entretien préventif	À chaque traitement.		Aucun	
Réparation	Si nécessaire		Aucun	
Pièces de rechange	10% sur les pièces de rechange	Remplacement gratuit des pièces , comme capteurs	✓	Aucune remplacement de pièces
Prix	Prix fixe pendant la durée de vie de l'instrument*		Pas de prix fixe	
Garantie	3 ans de garantie* sur instruments de mesure LIGNE BLEUE	7 ans de garantie* sur tout, y compris sur les pièces d'usure	Aucune modification de la garantie du fabricant	
Rémunération	La rémunération n'est pas facturée		La rémunération est facturée	
Calibrage	✓	✓	✓	✓
Ajustage et recalibration	Ajustement et recalibration si nécessaire		Pas d'ajustage	
Délai de traitement rapide	✓	✓	✓	✓
Appel gratuit avec conseils pour recalibration	✓	✓	✓	✓
Historique de toutes les données	5 ans	7 ans	5 ans	
Gestion numérique des certificats via Mon KWS	✓	✓	✓	✓
Enregistrement du N° de série	✓	✓	✓	✓
Retour gratuit	✓	✓	✓	✓

* Vous devez soumettre l'instrument périodiquement à EURO-INDEX pour un traitement MQS(e) ou OmniumMQS conformément aux recommandations de calibration. Si le délai est dépassé, le prix fixe et la garantie supplémentaire seront annulés. Les défauts résultant d'une mauvaise utilisation de l'instrument ou de dommages causés par l'humidité, les chutes ou les chocs ne sont pas couverts par la garantie.



Comptoir de service

12



Vous pouvez apporter ou retirer vos instruments de mesure vous-même chez EURO-INDEX. Vous pouvez également vous adresser à la réception pour la location et pour tout conseil concernant l'utilisation des instruments de mesure.

Service d'enlèvement

Pour une somme modique, vous pouvez demander à EURO-INDEX de procéder à l'enlèvement d'un colis d'instruments. Ces instruments vous seront retournés sans frais de port et assurés après traitement dans notre laboratoire.

Comptoir de service

Installé à Zaventem, notre comptoir de service est accessible les jours ouvrables de 08h30 à 17h00.

Vous pouvez vous adresser à ce comptoir pour :

- Déposer et retirer personnellement des instruments pour maintenance, étalonnage et/ou réparation
- Recevoir des conseils d'experts
- Obtenir des informations ou de la documentation
- Faire l'achat d'instruments de mesure
- Louer des instruments de mesure
- Assister à des démonstrations de produits

Si vous devez patienter lors de l'exécution de travaux à votre intention, vous pourrez faire usage d'un réseau Wi-Fi clients sur votre téléphone ou votre tablette. Il va sans dire que nous vous offrirons également une tasse de thé ou de café.





Vos certificats d'étalonnage sont disponibles dans Mon MQS : le portail web et l'application qui offrent une vue complète sur l'entretien et l'étalonnage de vos instruments de mesure.



Vue d'ensemble des certificats et des ordres de service en cours

En plus d'un accès numérique aux documents liés à l'entretien et à l'étalonnage de vos instruments, Mon MQS vous offre également une visibilité immédiate sur l'état des instruments actuellement en traitement (ordres de service en cours).

Cela signifie que si vous avez envoyé un instrument à EURO-INDEX pour un service MQS, vous pouvez voir directement dans le portail web s'il est arrivé. Ensuite, vous pouvez suivre le traitement de l'instrument et, si vous le souhaitez, recevoir une notification lors d'une mise à jour du statut. Lorsque l'instrument est prêt, vous recevez un message et pouvez suivre l'envoi retour.

S'il y a des particularités, comme un devis en attente de votre approbation ou si des pièces doivent être commandées, ce qui peut prolonger la réparation, cela sera également visible directement dans Mon MQS et vous recevrez une notification. Nous vous tiendrons informé.

Notifications

Vous pouvez déterminer dans quels cas vous souhaitez recevoir une notification et de quelle manière celle-ci vous sera envoyée. Vous avez le choix entre un e-mail, un SMS ou une notification push via l'application gratuite Mon MQS (Android et iOS).

Autres avantages

En plus de fournir un aperçu de tous les certificats et des ordres de service en cours pour les instruments de votre site, il est également possible d'accéder à la liste des instruments et aux certificats d'étalonnage d'autres sites de votre entreprise. Cela facilite la gestion des instruments de mesure pour les entreprises ayant plusieurs sites. Cette fonctionnalité peut être activée à votre demande.

La fonction agenda vous permet de voir d'un seul coup d'œil quand vos instruments doivent subir un traitement MQS, facilitant ainsi la planification de l'entretien et de l'étalonnage.

Vous pouvez trier votre aperçu des instruments de différentes manières. Vous pouvez ainsi voir facilement quels instruments doivent être entretenus ou étalonnés, mais vous pouvez également afficher, par exemple, quels instruments ont été ajustés et ont donc reçu une pré-étalonnage et un post-étalonnage. Ce dernier point est important, car il est parfois nécessaire de refaire les mesures et inspections effectuées avec un instrument ajusté.

Dans votre vue d'ensemble personnalisée, vous pouvez exclure les instruments que vous n'utilisez plus, afin qu'ils ne soient plus rappelés pour un traitement MQS.



Location d'instruments de mesure

14



Il existe plusieurs situations dans lesquelles il peut être utile de louer un instrument de mesure, par exemple :

- Vous avez temporairement besoin d'appareils supplémentaires
- Votre instrument de mesure est en cours de maintenance
- Vous devez procéder à une mesure unique

Un instrument de mesure est loué avec un certificat d'étalonnage actuel et valide. Cela vous permet de démontrer que l'appareil respecte les spécifications fournies par le fabricant et de garantir la précision de vos mesures pendant la période de location dans votre rapport de mesure.

L'offre de location comprend les catégories suivantes :

- Testeurs d'appareils
- Analyseurs de réseau
- Anémomètres et débitmètres
- Analyseurs de gaz de combustion
- Détecteurs de gaz et de fuites

- Manomètres
- Caméras thermographiques
- Instruments de test pour installations photovoltaïques
- Testeurs d'installations
- Détecteurs de câbles

Vous trouverez un aperçu complet de notre offre de location sur notre site web. Nous sommes à votre disposition pour vous conseiller sur l'instrument adapté à votre application spécifique.





Mesurer, c'est savoir, à condition de savoir ce que vous mesurez.

Les nouveaux instruments de mesure et les évolutions de la réglementation nécessitent de nouvelles connaissances. Nous avons le plaisir de vous transmettre ce savoir à travers des cours et des formations, soit à domicile, soit dans la salle de formation de EURO-INDEX.

La salle de formation de EURO-INDEX est dotée d'excellentes installations et des moyens de communication les plus modernes.

Cours et ateliers

Des cours et des ateliers peuvent être organisés pour développer les compétences générales ou le niveau de connaissance dans le domaine souhaité. On peut penser à des cours sur la technique des gaz, la détection de fuites ou l'électrotechnique.

Formations produit

Dans le cadre d'une formation produit, les participants seront initiés à la commande de l'instrument de mesure considéré et, le cas échéant, à la structure et à l'usage du logiciel fourni (d'origine). À votre demande, nous serons à même d'assurer une formation portant sur la quasi-totalité des instruments de mesure ou logiciels en option qui compte notre gamme étoffée de fournitures.

Ces formations produit seront assurées dans les locaux d'EURO-INDEX ou sur votre site si vous le souhaitez. L'organisation de formations et cours classiques est également envisageable. Vous devez vous inscrire à cette fin et dès que le nombre des inscriptions sera suffisant, les dates vous seront communiquées.

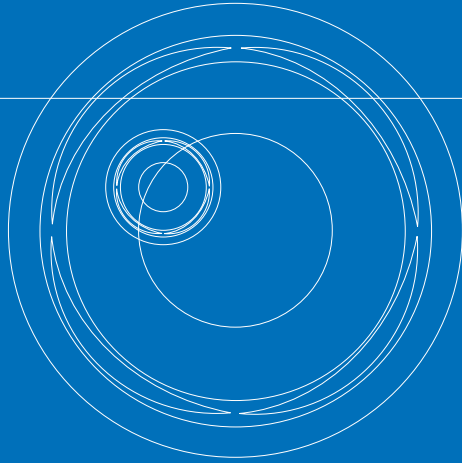
Si un cours, un atelier ou une formation vous intéresse?

N'hésitez pas à nous contacter pour discuter des possibilités.

Vidéos d'information et de démonstration

Nous proposons un large éventail de vidéos explicatives portant sur le fonctionnement d'instruments de mesure. Vous y découvrirez aussi une foule de conseils d'application spécifiques et d'explications utiles concernant nos services.





Sous réserve de modifications EURO-INDEX® FR 24001



Chaussée de Louvain 607
1930 Zaventem
T: 02 - 757 92 44
F: 02 - 757 92 64
sales@euro-index.be
www.euro-index.be

